



BUDYNEK WIELORODZINNY Z GARAŻEM PODZIEMNYM

Kraków, ul. Przewóz 42
fragmety dz. nr 31/50, 31/60, obręb 19 Podgórze

www.przewoz42.pl

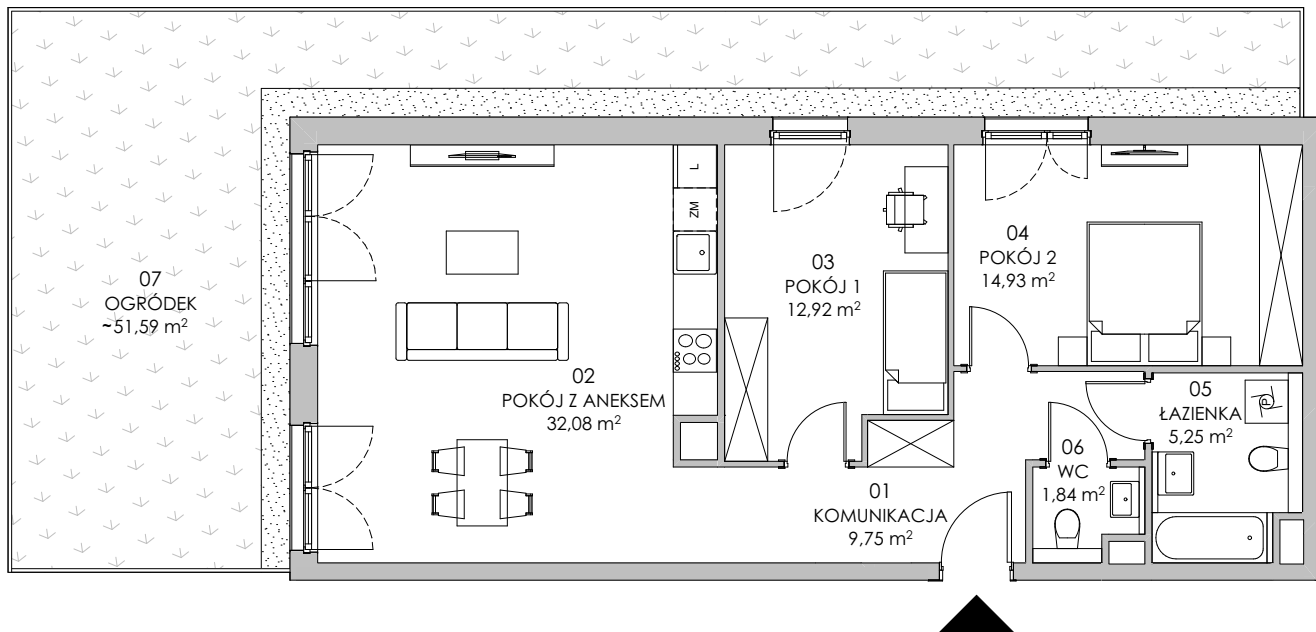
e-mail: bsmkrakow@atal.pl

Biuro Sprzedaży, 30-701 Kraków, ul. Zabłocie 23/18

PRZEWOZ 42

A T A L

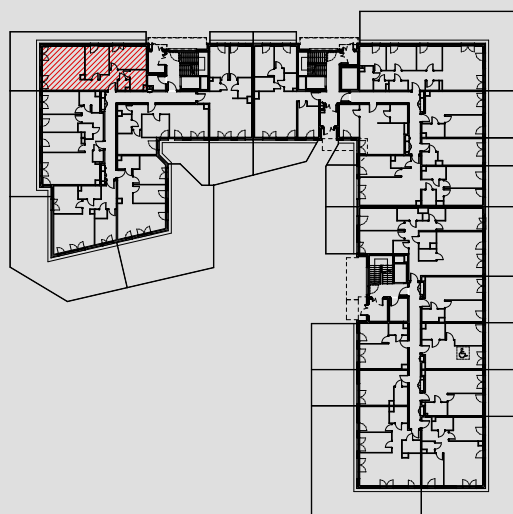
BUDYNEK B



MIESZKANIE: BI.O.M06
TRZYPOKOJOWE

PARTER
[m²]

01	KOMUNIKACJA	9,75
02	POKÓJ Z ANEKSEM	32,08
03	POKÓJ 1	12,92
04	POKÓJ 2	14,93
05	ŁAZIENKA	5,25
06	WC	1,84
POWIERZCHNIA UŻYTKOWA		76,77 m²
07	OGRÓDEK	~51,59



BUDYNEK B
KLATKA 1



1. Wymiary pomieszczeń, lokalizację przyborów sanitarnych i inne podano na podstawie projektu budowlanego. W toku budowy mogą wystąpić różnice w stosunku do projektu, wynikające ze specyfiki prac budowlanych.

2. Powierzchnia użytkowa jest obliczona w świetle pionowych przegród w stanie wykończonym, na poziomie podłogi, bez uwzględnienia listew przypodłogowych, progów itp.

3. Powierzchnia lokali oraz pomieszczeń określona jest na podstawie rozporządzenia Ministra Rozwoju w sprawie szczegółowego zakresu i formy projektu budowlanego z dnia 11 września 2020 r. oraz przy uwzględnieniu treści Polskiej Normy PN-ISO 9836:2022-07.