

skala 1:100

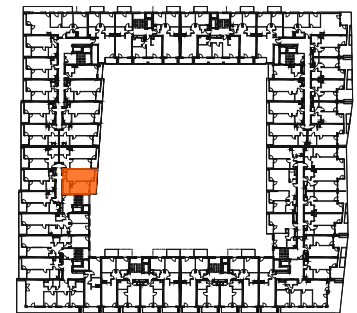
Mieszkanie 072

2 pokoje z aneksem

klatka	B
nr lokalu	072
piętro	3
kondygnacja	4
balkon	7.25 m ²

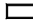

oznaczenia pomieszczeń

01.	przedpokój	3.27 m ²
02.	salon z aneksem	20.60 m ²
03.	łazienka	5.56 m ²
04.	pokój	15.54 m ²



Budynek B

pow. użytkowa 44.97 m²

 ściany działowe nadające się do demontażu
 konstrukcja i szachty instalacyjne

Powierzchnia użytkowa lokalu wyliczona zgodnie z normą PN-ISO 9836:2022-07. Szczegółowe zasady ustalenia powierzchni lokalu po jego wybudowaniu określa umowa deweloperska. Karta katalogowa jest załącznikiem do umowy deweloperskiej. Powierzchnia lokalu może ulec zmianom w przypadkach określonych umową deweloperską. Aranżacja ma charakter przykładowy, umeblowanie nie stanowi wyposażenia lokalu.

PROFBUD biuro@profbud.info
tel. 605 606 606

MA MąkaSojka