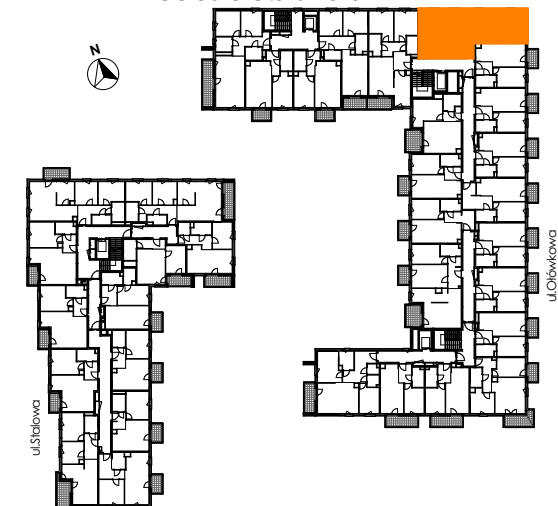




Osiedle Stalowa 37



Mieszkanie 80

Piętro 2

Klatka C

Powierzchnia użytkowa

1.	salon+aneks	26,36
2.	sypialnia	10,36
3.	sypialnia	9,66
4.	łazienka	4,59
5.	wc	2,55
6.	garderoba	4,35
7.	hol	11,2

69,07 m²

balkon 5,6

INWESTOR:

WAWANOVUM SZEŚĆ SP.Z O.O.

01-142 WARSZAWA

UL.SOKOŁOWSKA 11 LOK U1

ADRES INWESTYCJI:

05-800 PRUSZKÓW

UL. STALOWA 37

Uwagi :

1. Obliczenia powierzchni użytkowych poszczególnych pomieszczeń i lokalu wykonanego zgodnie z Rozporządzeniem Ministra Transportu Budownictwa i Gospodarki Morskiej z dnia 25 kwietnia 2012 r w sprawie szczegółowego zakresu i formy projektu budowlanego
2. Wszystkie zmiany w układzie podejść do kanalizacji sanitarnej i wentylacji, wymagające naruszenia obudowy szachtu instalacyjnego w mieszkaniu podlegają akceptacji projektanta, i nie mogą być dokonywane samodzielnie
3. Instalowanie indywidualnych wentylatorów na kanałach zbiorczych, za wyjątkiem przeznaczonych do tego celu jest zabronione
4. Naruszenie elementów konstrukcyjnych jest zabronione
5. Zabudowa balkonów, instalowanie rolet zewnętrznych, markiz, krat, jednostek zewnętrznych klimatyzacji, itp bez akceptacji projektanta jest zabronione
6. Wszelkich ingerencji w elewację budynku jest zabronione

Niniejsza karta została opracowana na podstawie projektu budowlanego. Nie stanowi ona wiernego odwzorowania powstałego lokalu. Karty mają jedynie służyć wskazaniu położenia projektowanych pomieszczeń zgodnie z projektem budowlanym. W toku dalszego projektowania mogą wystąpić niewielkie zmiany w stosunku do informacji zawartych w karcie katalogowej. Niniejsza karta nie stanowi wiążącego opisu prezentowanego lokalu.