

NR BUDYNKU

1

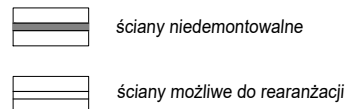
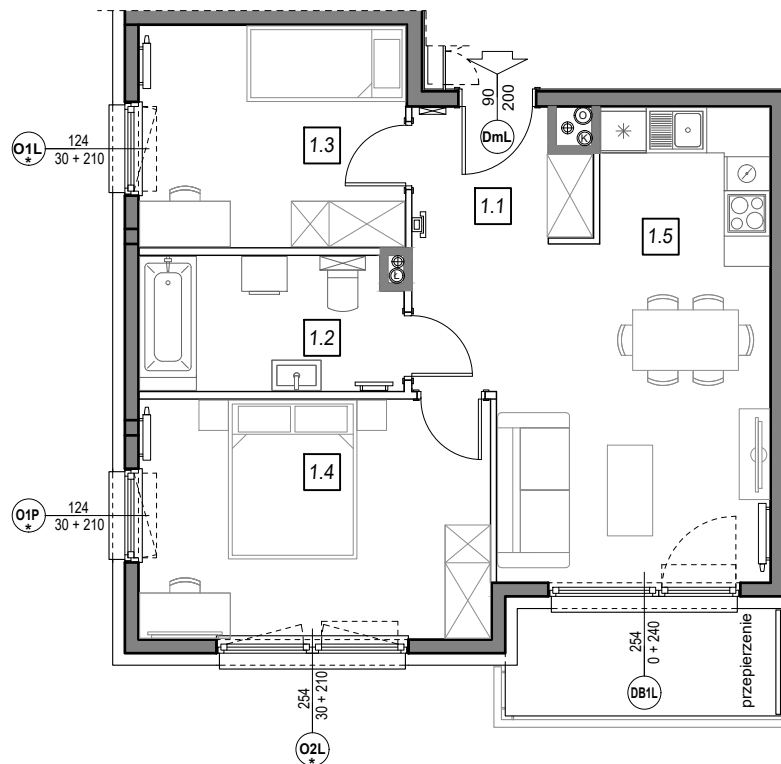
NR MIESZKANIA:

III PIĘTRO

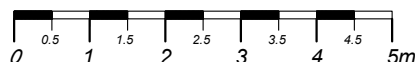
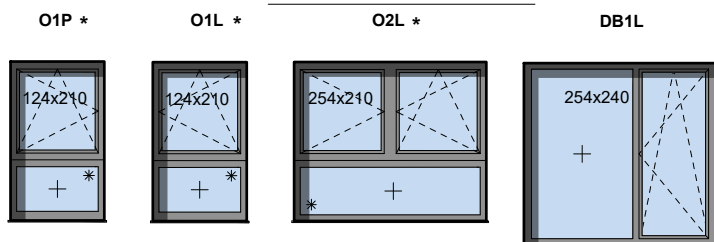
1.A.32

POWIERZCHNIA:

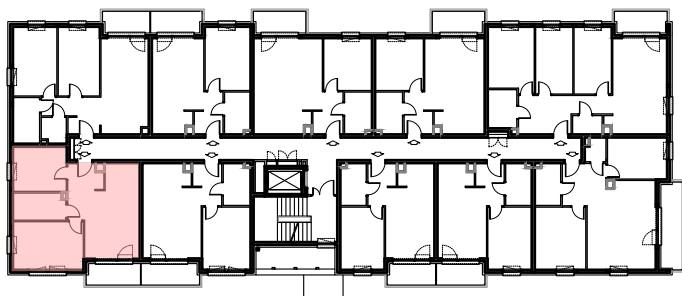
58,85 m²



STOLARKA OKIENNA:



LOKALIZACJA MIESZKANIA:



m	POMIESZCZENIE	POW.
1.1	KOMUNIKACJA	7,01 m ²
1.2	ŁAZIENKA	6,55 m ²
1.3	SYPIALNIA	10,56 m ²
1.4	SYPIALNIA	15,02 m ²
1.5	SALON + ANEKS	19,71 m ²
POWIERZCHNIA MIESZKANIA:		58,85 m²
POWIERZCHNIA BALKONU:		5,00 m²

Instalacja kanalizacji sanitarnej może być prowadzona nad poziomem posadzki. Przyłącza instalacji wod-kan mogą być prowadzone natynkowo.

Powierzchnie mieszkań liczone wg. Normy PN-ISO-9836:1997, w świetle ścian niedemontowalnych i osi ścian działowych (tolerancja ± 5cm)

Przedstawiona aranżacja i wykończenie ma charakter wyłącznie poglądowy i nie stanowi oferty.