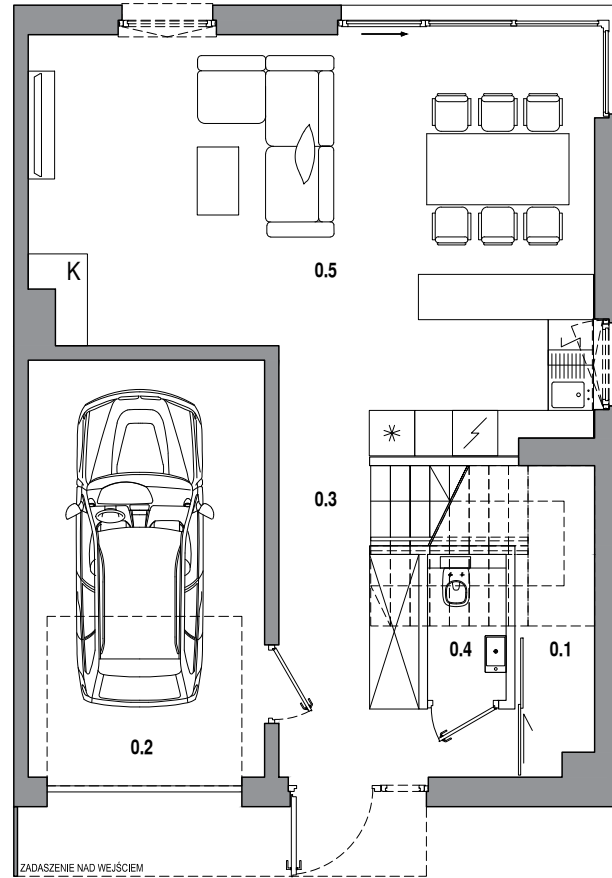
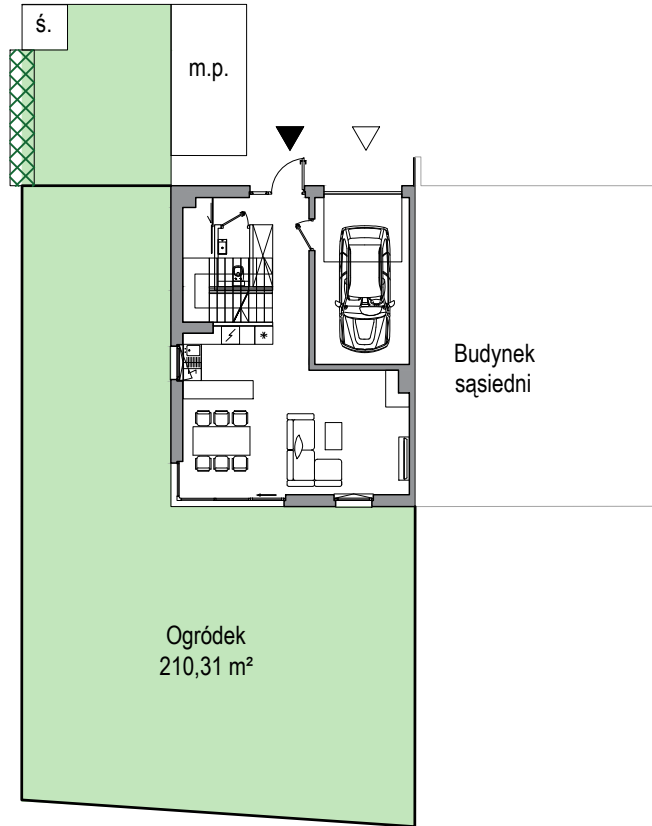


powierzchnia użytkowa <b>125,69 m<sup>2</sup></b>	powierzchnia domu <b>190,23 m<sup>2</sup></b>	powierzchnia działki <b>348 m<sup>2</sup></b>	powierzchnia ogrodu <b>210,31 m<sup>2</sup></b>
--	--	--	--


**ZESTAWIENIE POWIERZCHNI**
**PARTER:**


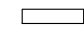
0.5	Salon+aneks kuchenny	36,05 m <sup>2</sup>
0.1	Pomieszczenie gospodarcze	2,70 m <sup>2</sup>
0.2	Garaż	17,00 m <sup>2</sup>
0.3	Komunikacja	8,03 m <sup>2</sup>
0.4	WC	1,38 m <sup>2</sup>

**Łącznie parter 65,16 m<sup>2</sup>**
**PIĘTRO:**

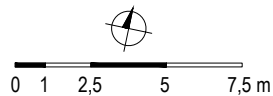
1.3	Sypialnia	11,84 m <sup>2</sup>
1.6	Sypialnia	13,08 m <sup>2</sup>
1.7	Sypialnia	12,33 m <sup>2</sup>
1.4	Łazienka	7,21 m <sup>2</sup>
1.5	Łazienka	5,38 m <sup>2</sup>
1.1	Komunikacja	5,72 m <sup>2</sup>
1.2	Pralnia	4,97 m <sup>2</sup>

**Łącznie piętro 60,53 m<sup>2</sup>**
**PODDASZE:**

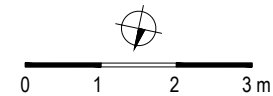
2.1	Poddasze nieużytkowe powierzchnia po podłodze w tym	<b>64,54 m<sup>2</sup></b>
2.2	Pomieszczenie gospodarcze	3,71 m <sup>2</sup>

 Ściany konstrukcyjne  
 Ściany działowe - swobodna aranżacja

DZIAŁKA skala 1:250

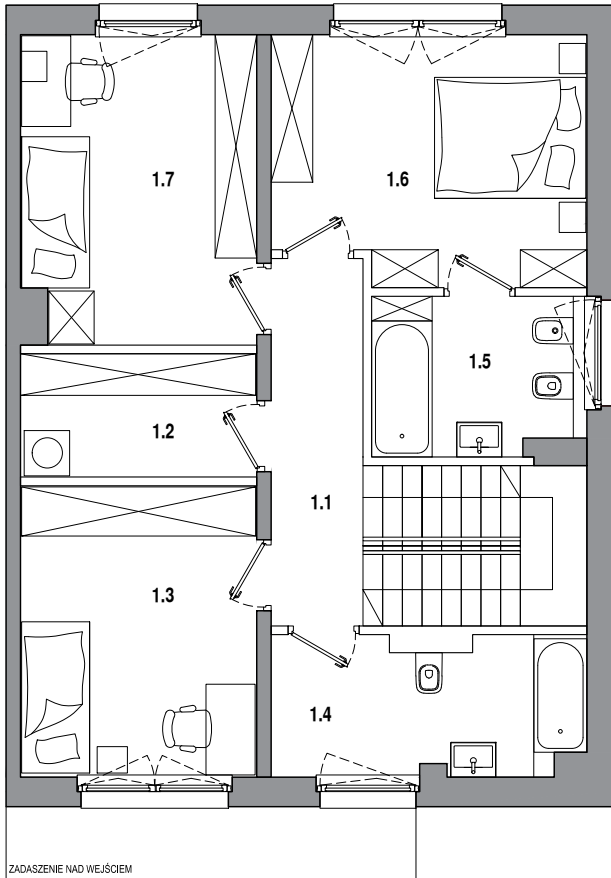
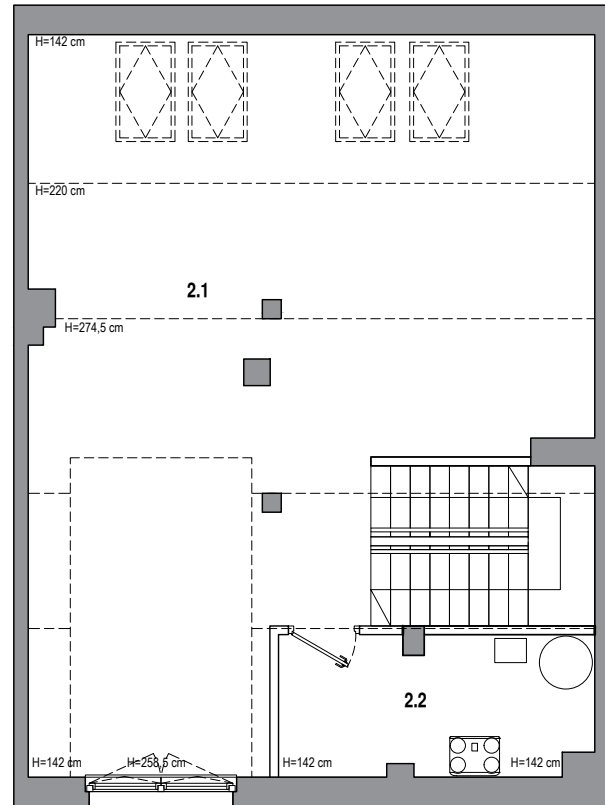
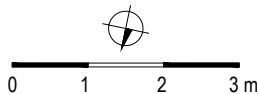
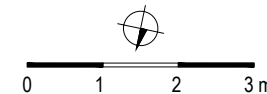


PARTER skala 1:100



Powierzchnie pomieszczeń wg normy PN-ISO 9836.  
 Niniejsze materiały mają jedynie charakter poglądowy i służą prezentacji nieruchomości, możliwości wykończenia i aranżacji wnętrz. Niniejsze materiały nie mają charakteru oferty w rozumieniu kodeksu cywilnego i nie stanowią zobowiązania spółki.

powierzchnia użytkowa <b>125,69 m<sup>2</sup></b>	powierzchnia domu <b>190,23 m<sup>2</sup></b>	powierzchnia działki <b>348 m<sup>2</sup></b>	powierzchnia ogrodu <b>210,31 m<sup>2</sup></b>
--	--	--	--


**PIĘTRO** skala 1:100

**PODDASZE** skala 1:100

**ZESTAWIENIE POWIERZCHNI**
**PARTER:**


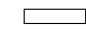
0.5	Salon+aneks kuchenny	36,05 m <sup>2</sup>
0.1	Pomieszczenie gospodarcze	2,70 m <sup>2</sup>
0.2	Garaż	17,00 m <sup>2</sup>
0.3	Komunikacja	8,03 m <sup>2</sup>
0.4	WC	1,38 m <sup>2</sup>

**Łącznie parter** **65,16 m<sup>2</sup>**
**PIĘTRO:**

1.3	Sypialnia	11,84 m <sup>2</sup>
1.6	Sypialnia	13,08 m <sup>2</sup>
1.7	Sypialnia	12,33 m <sup>2</sup>
1.4	Łazienka	7,21 m <sup>2</sup>
1.5	Łazienka	5,38 m <sup>2</sup>
1.1	Komunikacja	5,72 m <sup>2</sup>
1.2	Pralnia	4,97 m <sup>2</sup>

**Łącznie piętro** **60,53 m<sup>2</sup>**
**PODDASZE:**

2.1	Poddasze nieużytkowe powierzchnia po podłodze w tym	<b>64,54 m<sup>2</sup></b>
2.2	Pomieszczenie gospodarcze	3,71 m <sup>2</sup>

 Ściany konstrukcyjne  
 Ściany działowe - swobodna aranżacja

Powierzchnie pomieszczeń wg normy PN-ISO 9836.  
 Niniejsze materiały mają jedynie charakter poglądowy i służą prezentacji nieruchomości, możliwości wykończenia i aranżacji wnętrz. Niniejsze materiały nie mają charakteru oferty w rozumieniu kodeksu cywilnego i nie stanowią zobowiązania spółki.