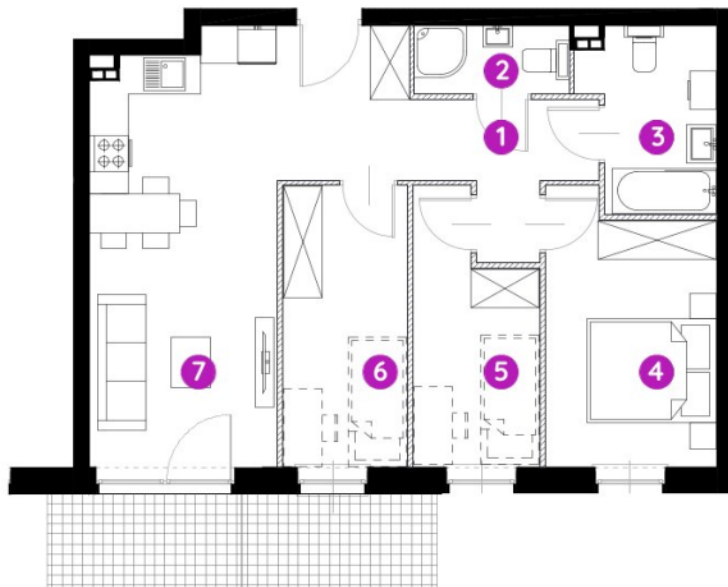


Murapol Osiedle Dynamia

Gdynia | ul. Wiczlińska



mieszkanie **1.A.0.09**

piętro **parter**

budynek **1**

1. przedpokój	9,64 m ²
2. łazienka 1	2,55 m ²
3. łazienka 2	5,24 m ²
4. sypialnia	10,43 m ²
5. garderoba	7,03 m ²
6. garderoba	8,26 m ²
7. salon z aneksem kuch.	18,65 m ²

metraż **61,80 m²**

taras **9 m²**
ogródek **25 m²**



0 1 2 5m

Podziałka podana z tolerancją +/- 5%

Aranżacja mieszkania ma charakter poglądowy.

Biuro Sprzedaży: Gdynia, ul. Wiczlińska 107 - **T: 58 355 53 33, M: gdynia@murapol.pl**. Centrala: Bielsko-Biała, ul. Dworkowa 4, T: 33 819 33 33, M: sekretariat@murapol.pl, **murapol.pl**

Powierzchnia liczona wg PN-ISO 9836: 2022-07. Na etapie projektu wykonawczego i realizacji obiektu mogą wystąpić korekty w powierzchni lokali i układzie ścian, powierzchnia liczona w stanie wykończonym. Do obliczeń przyjęto 1,5 cm tynku.