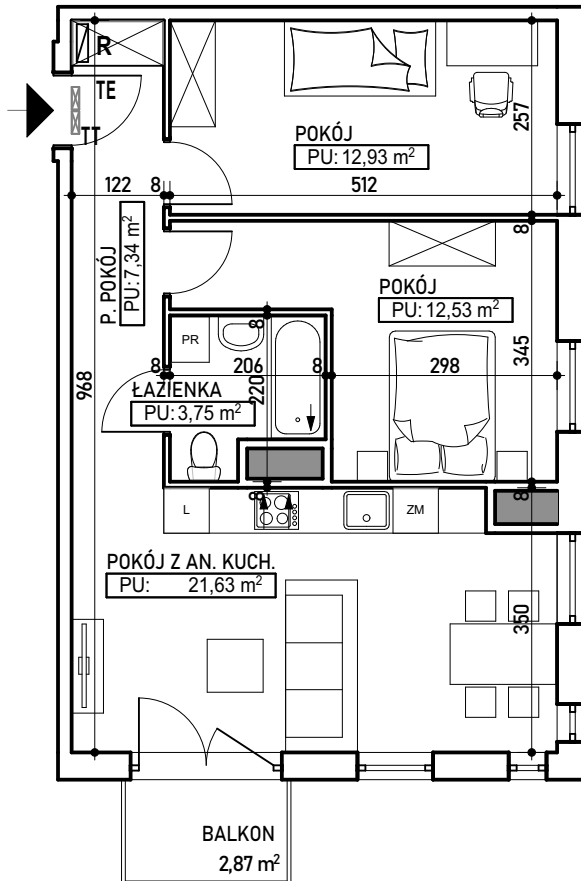


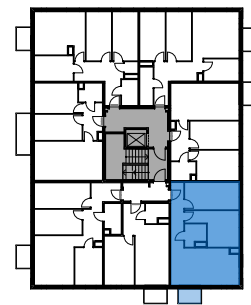
## mieszkanie 19



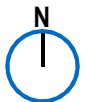
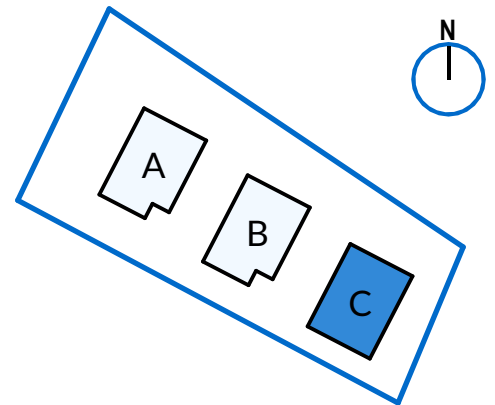
budynek	C
mieszkanie	19
piętro	2
liczba pokoi	3
powierzchnia użytkowa	58,18 m <sup>2</sup>

balkon 2,87 m<sup>2</sup>

ul. Jodłowska 5



RZUT KONDYGNACJI 2 PIĘTRA BUD. C Z ZAZNACZENIEM LOKALU MIESZKALNEGO



BUDYNEK C - LOKALIZACJA

LEGENDA:

TE - tablice elektryczna i teletechniczna. R - szafka rozdzielaczowa centralnego ogrzewania - wejście do mieszkania

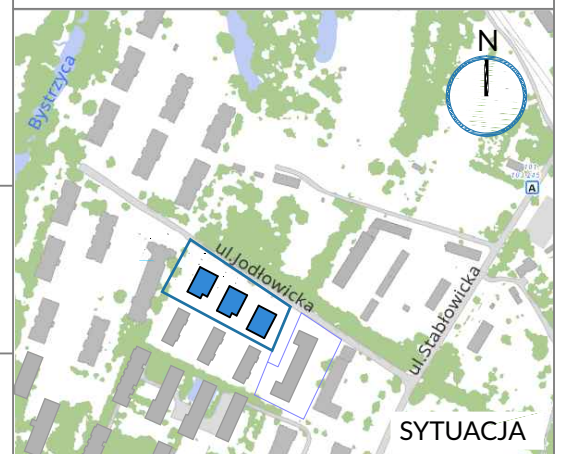
UWAGA: Plany mieszkań przedstawiają układ funkcjonalny pomieszczeń i należy traktować je poglądowo. Wymiary pomieszczeń podano w świetle muru (bez tynku). Ostateczne wymiary mogą odbiegać od przedstawionych. Zastrzega się możliwość zmian w układach lokali, zgodnie z zapisami umowy deweloperskiej. Pomiar powierzchni użytkowej według normy: PN-ISO 9836:2015-12, zgodnie z zapisami umowy deweloperskiej.

deweloper:  
**www.wrobud.pl**

biuro sprzedaży:  
**605 234 900**  
mieszkania@wrobud.pl

Wrobud Sp. z o.o.  
54-517 Wrocław  
ul. Szczecińska 7

**PRO ART** Biuro Projektów  
Jacek Kowalski



SYTUACJA