



Royal Residence

Mieszkanie **RR/7/A/2/2**

Powierzchnia użytkowa (ISO 9836) **47,60 m²**

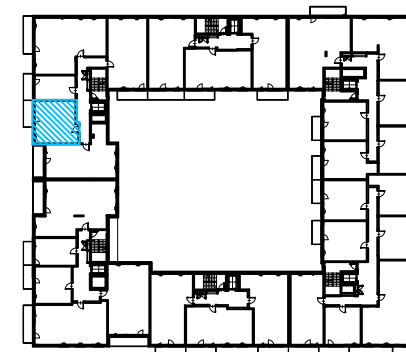
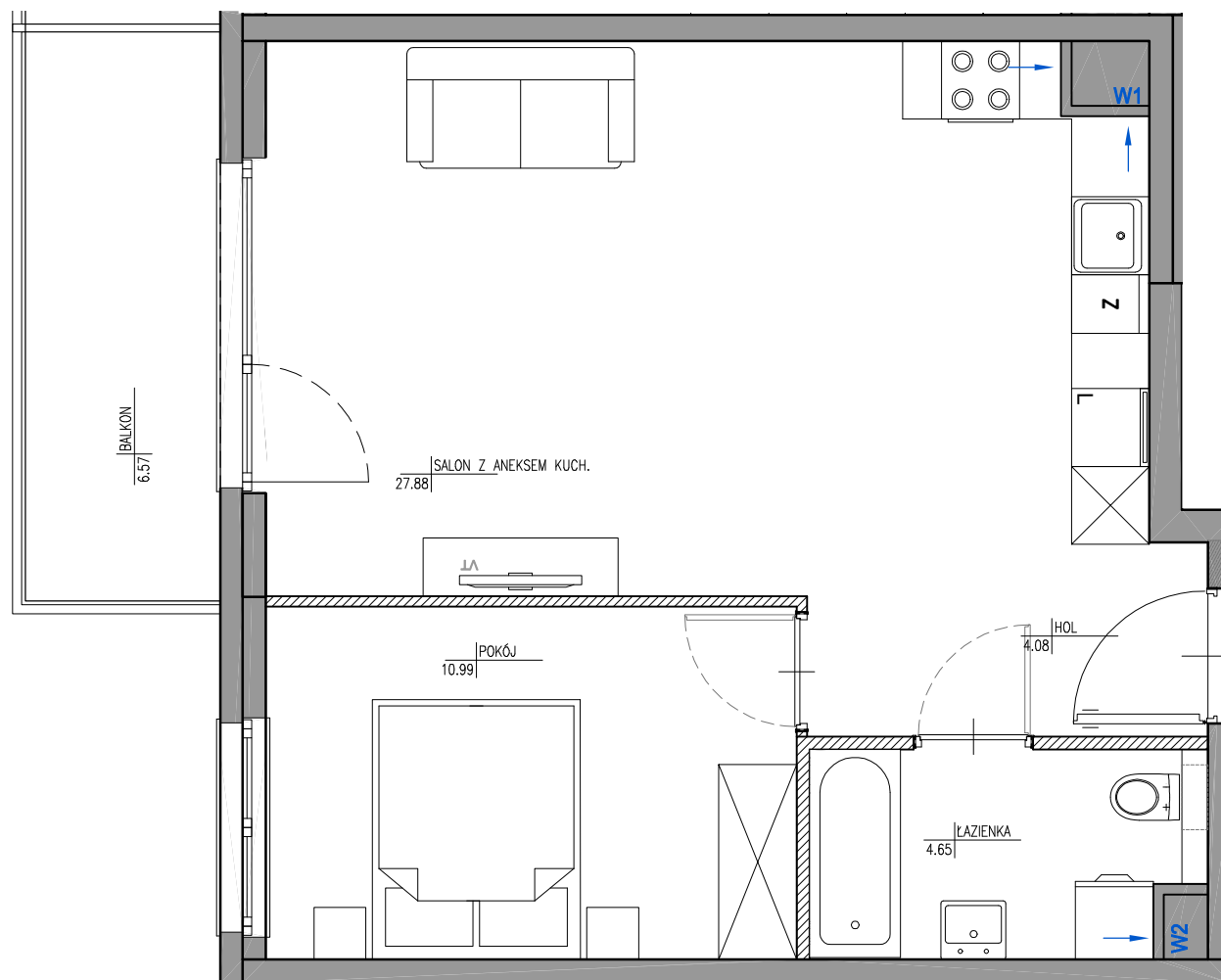
Powierzchnia pod ściankami **0,89 m²**

Powierzchnia łączna **48,49 m²**

Ilość pokoi **2**





Piętro **2**

Powierzchnie dodatkowe **Balkon 6,57 m²**



SCHEMAT MA CHARAKTER JEDYŃIE POGŁADOWY. W PRZYPADKU ROZBIEŻNOŚCI MIĘDZY SCHEMATAMI A PROJEKTEM BUDOWLANYM, WIĄŻĄCY JEST PROJEKT BUDOWLANY.

LEGENDA:

-  ŚCIANKI DEMONTOWALNE
-  W WYCIĄG WENTYLACYJNY
-  DRZWI CZKI REWIZYJNE NAD PODŁOGĄ
-  MIEJSCE PODŁĄCZENIA OKAPU KUCHENNEGO

UWAGA:

- POWIERZCHNIE LICZONE WG NORMY PN-ISO 9836
- ZE WZGLĘDU NA TRWAJĄCE PRACE PROJEKTOWE POWIERZCHNIE MOGĄ ULEĆ ZMIANIE
- WYPOSAŻENIE TYLKO W CELACH PREZENTACJI, NIE STANOWI ZOBOWIĄZANIA UMOWNEGO
- NINIJSZY PROJEKT NIE STANOWI OFERTY W ROZUMIENIU PRZEPISÓW KODEKSU CYWILNEGO
- WYJŚCIE NA TARAS/LOGGIĘ/BALKON - MOŻLIWA RÓŻNICA POZIOMÓW
- PIONY KANALIZACYJNE I PIONY WENTYLACYJNE STANOWIĄ CZĘŚĆ WSPÓLNĄ INSTALACJI BUDYNKU
- W PRZYPADKU WYSTĘPOWANIA OTWORU REWIZYJNEGO NA PIONIE MUSI BYĆ ZAPEWNIONY DOSTĘP DO NIEGO ZGODNIE Z DOKUMENTACJĄ TECHNICZNĄ

PROJEKTANT:

A ATELIER 3
GIRTLER & GIRTLER

02-886 WARSZAWA, UL. JAGIELSKA 50
TEL. 22 643 92 42

ROBYG

ROBYG Residence Sp. z o.o.

Al. Rzeczypospolitej 1, 02-972 Warszawa
NIP 525-253-87-82