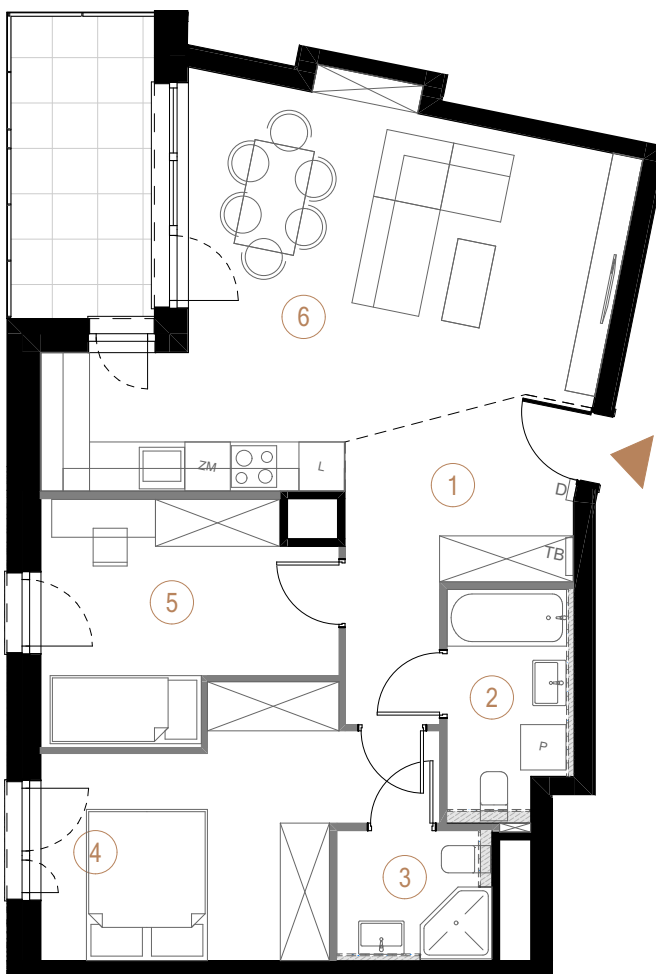


budynek C piętro 4 powierzchnia mieszkania 71,10 m² liczba pokoi 3



Ściany działowe

Ściany nośne

1	przedpokój	9,16
2	łazienka 1	4,86
3	łazienka 2	3,52
4	pokój 1	13,84
5	pokój 2	10,75
6	salon + aneks kuchenny	28,97
		71,10 m ²
balkon		7,96

