

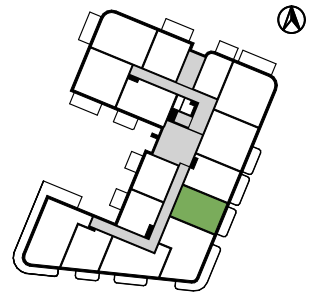


Biuro Sprzedaży - Poznań
ul. Ziębicka 14C/1
60-164 Poznań
tel. 785 054 575,

biuro@drzymaly17.pl

Biuro sprzedaży - Kalisz (Calisia One)
ul. Chopina 9 (III piętro)
62-800 Kalisz
tel. 691 939 393, (62) 500 30 10

m.fornalska@antczak.pl



PROJ. POW. UŻYTKOWA:

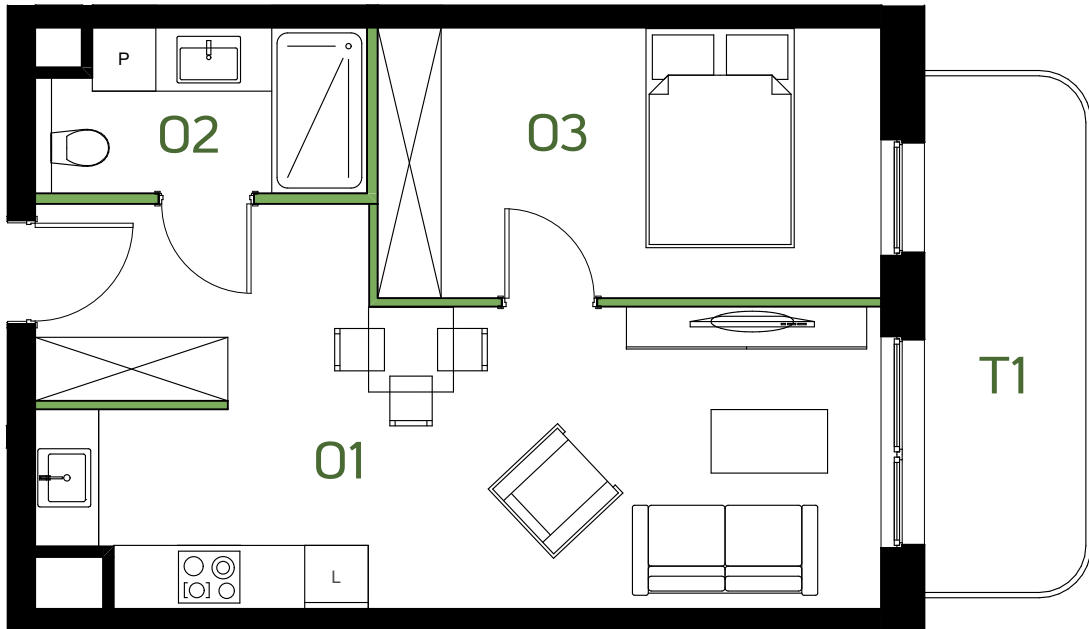
41,98 m²

POZIOM: 0 / PARTER

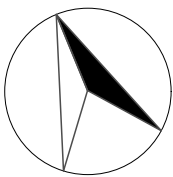
LOKAL: M.05

01	Salon z aneksem kuchennym	25,22 m ²
02	Łazienka	4,65 m ²
03	Pokój	12,11 m ²

Pozostałe powierzchnie związane z lokalem*
T1 Taras ok. 6,65 m²



drzymaly17.pl



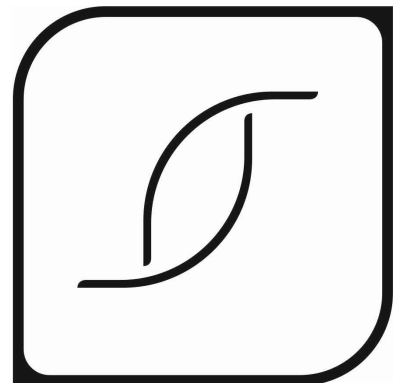
* wskazane powierzchnie nie podlegają opomiarowaniu powykonawczym i mogą nieznacznie odbiegać od projektowanych



Ściany bez możliwości rozbiórki



Ściany z możliwością rozbiórki / przesunięcia



DRZYMAŁY 17

UWAGA: RYSUNKI MAJĄ CHARAKTER POGLĄDOWY I MOGĄ ODBIEGAĆ OD REALIZACJI, KARTĘ NALEŻY ROZPATRYWAĆ ŁĄCZNIE Z PROJEKTEM WYKONAWCZYM, POMIARY POD ZAMÓWIENIE URZĄDZEŃ, NALEŻY DOKONAĆ "Z NATURY". PODANE DANE POWIERZCHNIOWE DOTYCZĄ STANU WG NORMY PN-ISO 9836:2015-12 Z PROJEKTU. DOCELOWE POWIERZCHNIE MOGĄ ODBIEGAĆ OD PROJEKTOWANYCH DO 2 %. WYMIARY ORAZ PODZIAŁY OKIEN / DRZWI BALKONOWYCH OPISANE SĄ SCHEMATYCZNIE, POWIERZCHNIE TARASÓW, BALKONÓW I OGRÓDKÓW NIE PODLEGAJĄ POMIAROM POWYKONAWCZYM, POWIERZCHNIE TE SĄ POGLĄDOWE, ARANŻACJA LOKALU, W TYM LOKALIZACJA URZĄDZEŃ I MEBLI JEST POGLĄDOWA - W/W ELEMENTY MOGĄ ODBIEGAĆ OD REALIZACJI.