

lokal mieszkalny
karta informacyjna inwestycji



data sporządzenia karty 18.05.2024

LOKAL NR 193

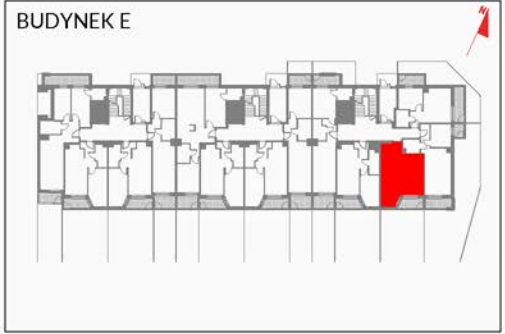
PIĘTRO	0
POW. UŻYTKOWA	36,65 m²
POKOJE	2

HOL	5,04 m ²
POKÓJ Z ANEKSEM KUCHENNYM	14,70 m ²
POKÓJ	11,32 m ²
ŁAZIENKA	4,57 m ²

LOGGIA 1	3,96 m²
OGRÓDEK LOKATORSKI	40,68 m²

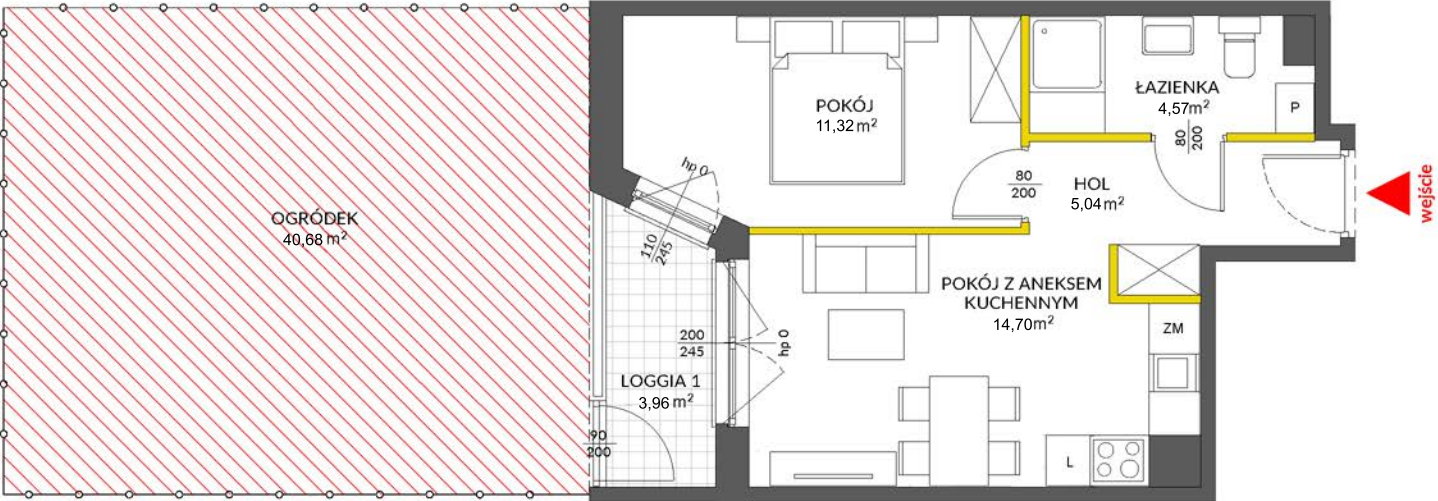
POWIERZCHNIA POD ŚCIANKAMI DZIAŁOWYMI NADAJĄCYMI SIĘ DO DEMONTAŻU	1,02 m²
--	---------------------------

POŁOŻENIE LOKALU W BUDYNKU



MIESZKANIE POWTARZALNE: brak
Adres inwestycji: Warszawa, ul. Marywilka

BIURO SPRZEDAŻY
☎ 22 123 94 44



LEGENDA:

- ścianki działowe nadające się do demontażu
- ścianki obudowy pionów instalacyjnych



Na podstawie art. 26 ustawy z dnia 13 lutego 2020 roku o zmianie ustawy - Prawo budowlane oraz niektórych innych ustaw, dokumentacja projektowa została sporządzona w oparciu o przepisy w brzmieniu obowiązującym do dnia 19 września 2020 roku, w konsekwencji czego pomiar powierzchni dokonany został według Polskiej Normy PN-ISO 9836:1997. Powierzchnię użytkową wskazano w stanie wykończonym, z uwzględnieniem tynków. Wymiary liniowe pomieszczeń podano w ścianach bez tynków. Do powierzchni użytkowej wlicza się powierzchnię pod ścianami działowymi nadającymi się do demontażu. Instalacja wodna i kanalizacyjna doprowadzona do kuchni, łazienki i WC, zakończona korkami, nie schowana w ścianach. Rozprowadzenie instalacji pod przybory leży po stronie nabywcy. Meble, biały montaż oraz drzwi wewnętrzne nie stanowią elementu wyposażenia lokalu. Deweloper zastrzega sobie możliwość wprowadzenia niewielkich zmian w dalszym etapie inwestycji. Aranżacja lokalu przedstawiona na rysunku jest przykładowa.