

ŁÓDŹ, UL. KOTONIARSKA / STARTOWA

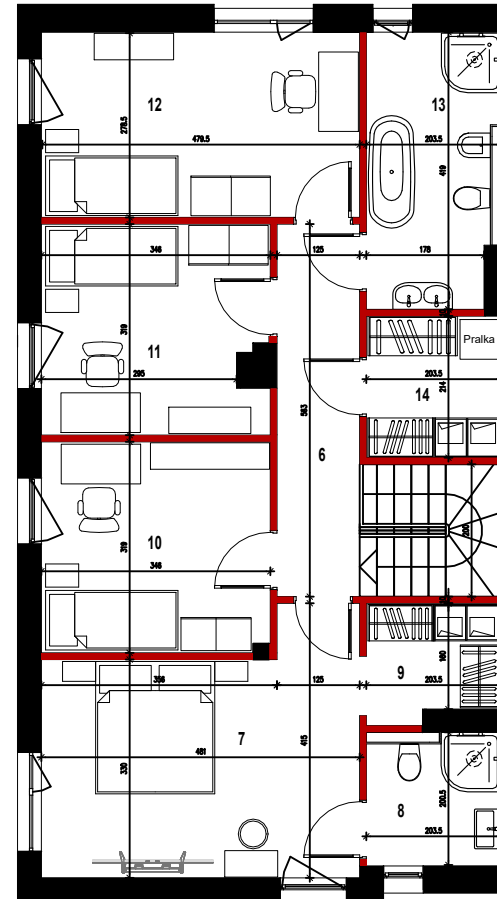
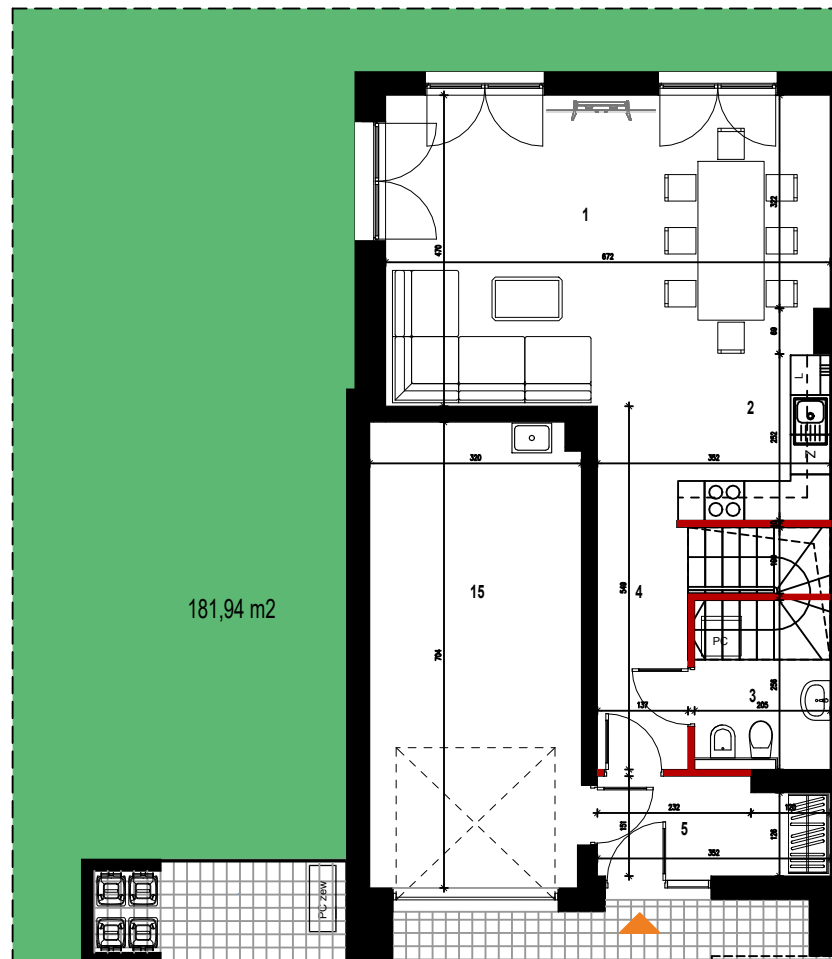
| | |
|----------|------|
| BUDYNEK: | 12 |
| LOKAL: | 12.1 |

PARTER/PIĘTRO

| | |
|---------------------|----------------------|
| 1. Salon + jadalnia | 31,41 m ² |
| 2. Kuchnia | 5,76 m ² |
| 3. WC | 4,24 m ² |
| 4. Hall | 5,08 m ² |
| 5. Przedsiónek | 4,92 m ² |
| 6. Hall | 7,04 m ² |
| 7. Pokój | 16,81 m ² |
| 8. Łazienka | 4,08 m ² |
| 9. Garderoba | 3,47 m ² |
| 10. Pokój | 10,99 m ² |
| 11. Pokój | 10,71 m ² |
| 12. Pokój | 13,35 m ² |
| 13. Łazienka | 8,18 m ² |
| 14. Garderoba | 4,36 m ² |
| 15. Garaż | 22,12 m ² |

POWIERZCHNIA UŻYTKOWA: 152,52 m²

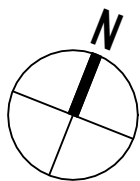
- + Powierzchnia pod ściankami z możliwością demontażu 4,53 m²
- + Powierzchnia działki 181,94 m²



— Ścianki działowe nadające się do demontażu
 — Ściana stała



181,94 m²



UWAGA:

1. Karta katalogowa opracowana na podstawie projektu wykonawczego
2. Wymiary i powierzchnie są liczone wg normy PN-ISO 9836:2022-07 ostateczna powierzchnia zostanie obliczona na podstawie pomiarów wykonawczych, z godnie z ww normą
3. Aranżacja mieszkań (tj. meble, wyposażenie kuchni i łazienek) ma charakter poglądowy i nie stanowi wyposażenia lokalu w standardzie oferowanym do sprzedaży
4. Przedstawione wymiary mają charakter poglądowy i nie mogą stanowić podstawy do zamawiania mebli i urządzeń sanitarnych