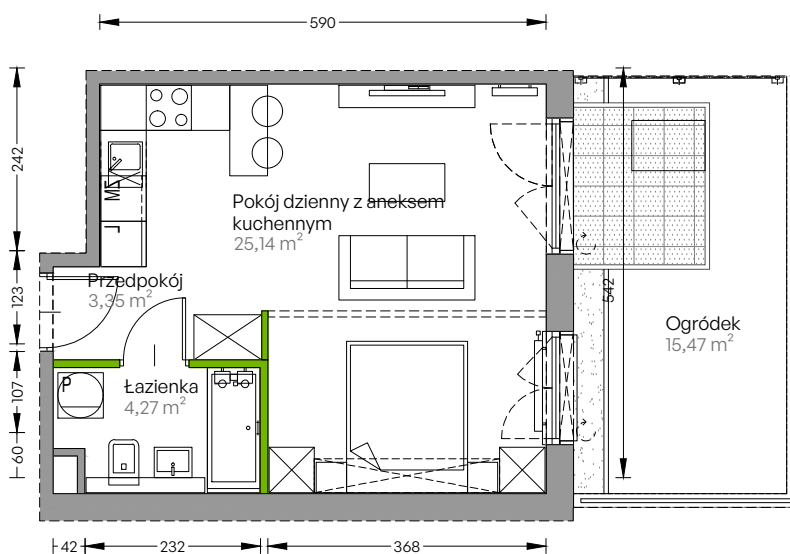


# Centralna Vita.

## nr F.138

Powierzchnia **32,76 m<sup>2</sup>**

**Parter**

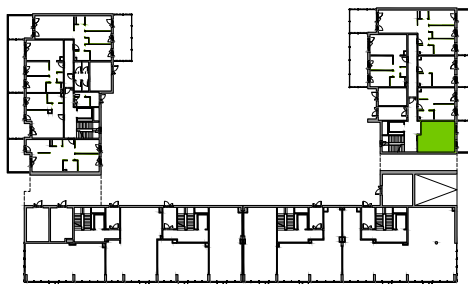


Aranżacja mieszkania jest przykładowa

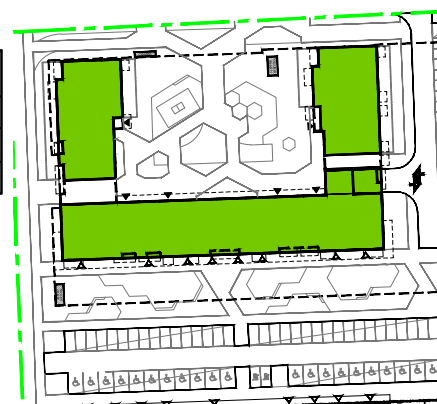
### Powierzchnia użytkowa

przedpokój	3,35 m <sup>2</sup>
pokój dzienny z aneksem kuchennym	25,14 m <sup>2</sup>
łazienka	4,27 m <sup>2</sup>
<b>Razem</b>	<b>32,76 m<sup>2</sup></b>
+ogródek	15,47 m <sup>2</sup>

### Rzut kondygnacji Parter



### Plan osiedla Budynek F



U nas nigdy nie płacisz za powierzchnię pod ścianami działowymi!

Powierzchnia użytkowa wg PN-ISO 9836:1997

