

NR BUDYNKU

3

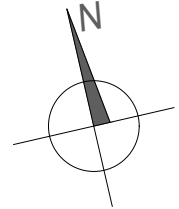
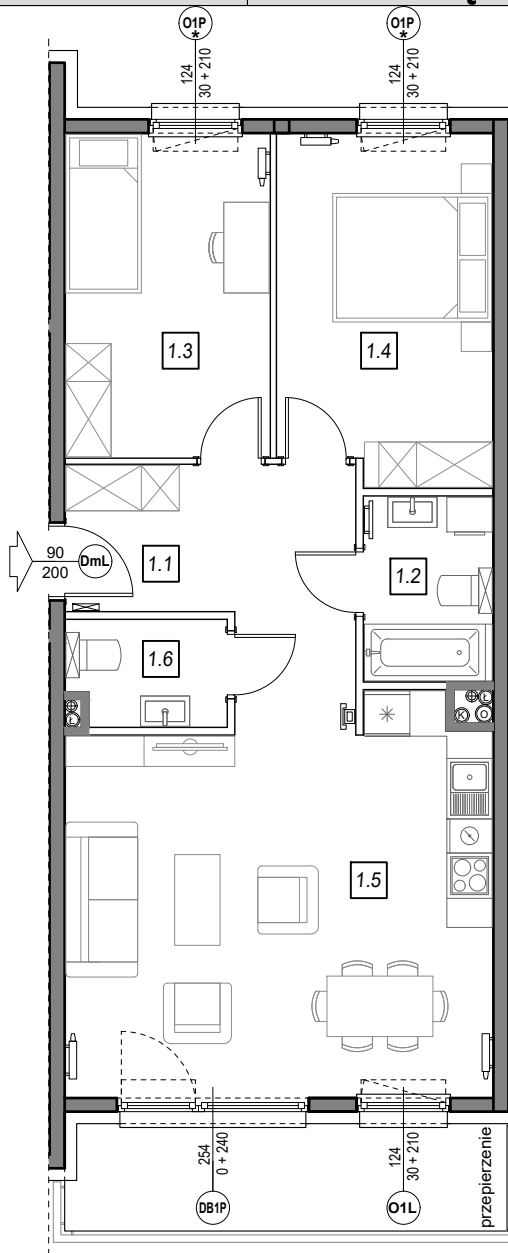
NR MIESZKANIA:

I PIĘTRO

3.B.3

POWIERZCHNIA:

71,23 m²

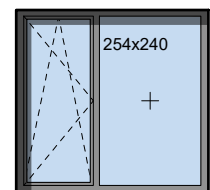


STOLARKA OKIENNA:

O1P *

O1L

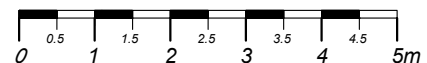
DB1P



ściany niedemontowalne

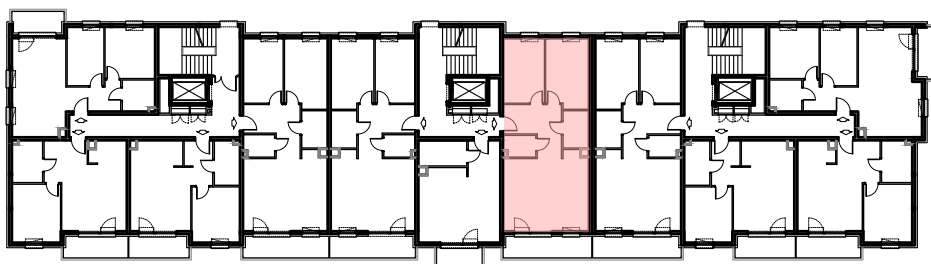


ściany możliwe do rearanżacji



m	POMIESZCZENIE	POW.
1.1	KOMUNIKACJA	10,53 m ²
1.2	ŁAZIENKA	4,46 m ²
1.3	SYPIALNIA	11,87 m ²
1.4	SYPIALNIA	13,24 m ²
1.5	SALON + ANEKS	27,95 m ²
1.6	WC	3,18 m ²
POWIERZCHNIA MIESZKANIA:		71,23 m²
POWIERZCHNIA BALKONU:		8,23 m²

LOKALIZACJA MIESZKANIA:



Instalacja kanalizacji sanitarnej może być prowadzona nad poziomem posadzki. Przyłącza instalacji wod-kan mogą być prowadzone natynkowo.

Powierzchnie mieszkań liczone wg. Normy PN-ISO-9836:1997, w świetle ścian niedemontowalnych i osiach ścian działowych (tolerancja ± 5cm)

Przedstawiona aranżacja i wykończenie ma charakter wyłącznie poglądowy i nie stanowi oferty.