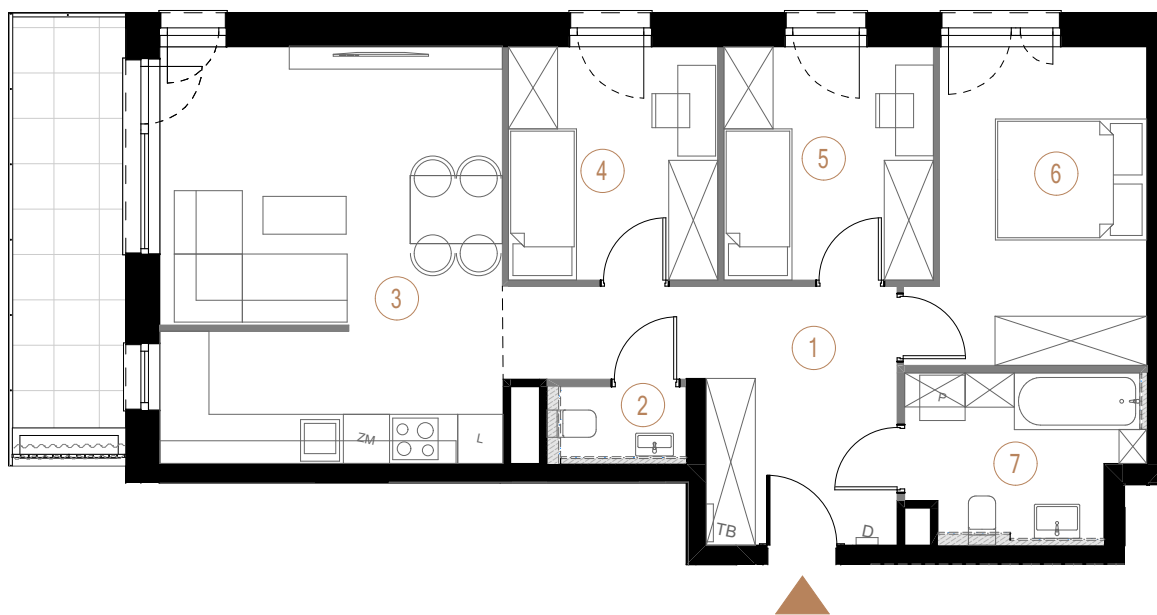


budynek A piętro 1 powierzchnia mieszkania 74,19 m² liczba pokoi 4



■ Ściany działowe ■ Ściany nośne

1	przedpokój	11,96
2	toaleta	1,87
3	salon + aneks kuchenny	24,79
4	pokój 1	8,55
5	pokój 2	8,55
6	pokój 3	12,05
7	łazienka	6,42
		74,19 m ²
balkon		9,06

