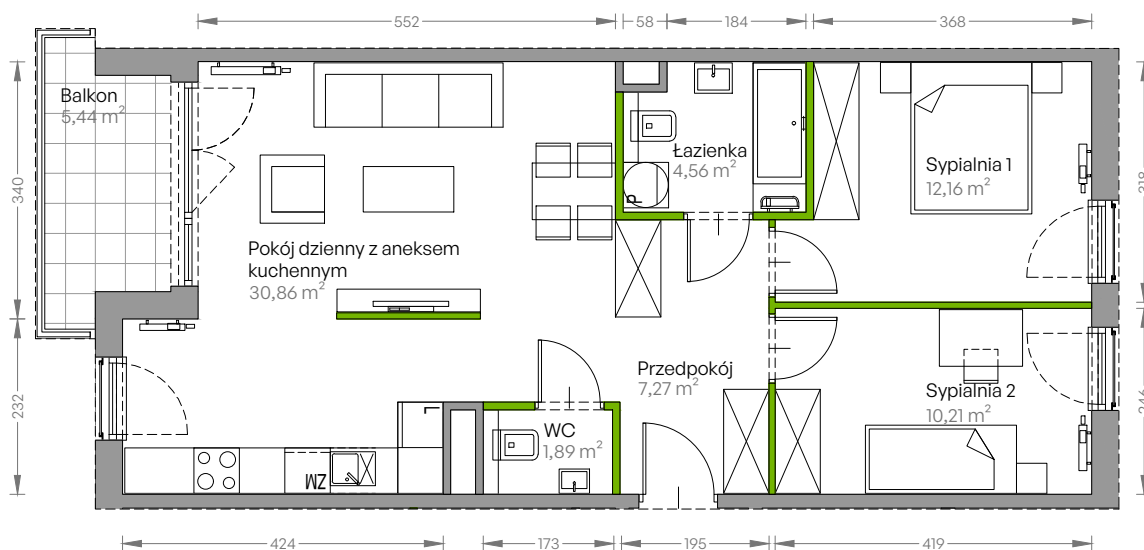


# Centralna Vita

## nr E.284

Powierzchnia **66,95 m<sup>2</sup>**

**Piętro 1**

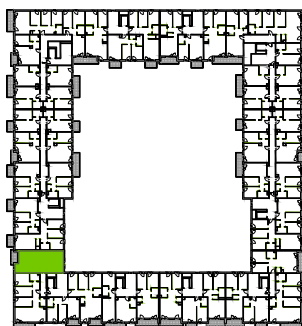


Aranżacja mieszkania jest przykładowa

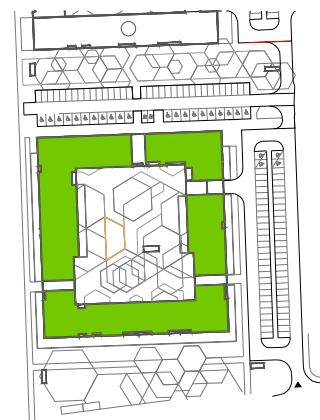
### Powierzchnia użytkowa

przedpokój	7,27 m <sup>2</sup>
sypialnia 1	12,16 m <sup>2</sup>
sypialnia 2	10,21 m <sup>2</sup>
pokój dzienny z aneksem kuchennym	30,86 m <sup>2</sup>
łazienka	4,56 m <sup>2</sup>
wc	1,89 m <sup>2</sup>
<b>Razem</b>	<b>66,95 m<sup>2</sup></b>
+balkon	5,44 m <sup>2</sup>

### Rzut kondygnacji Piętro 1



### Plan osiedla Budynek E



U nas nigdy nie płacisz za powierzchnię pod ścianami działowymi!

Powierzchnia użytkowa wg PN-ISO 9836:1997

