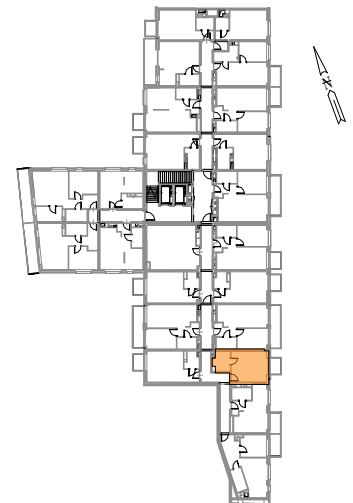
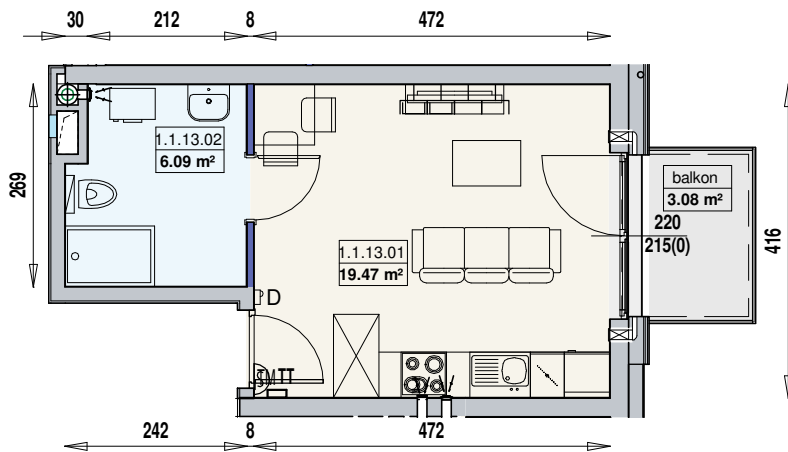


MIESZKANIE GWA/1/1/13/1a - 25.56 m² 1 POKÓJ, 1 PIĘTRO

PW



Legenda:

| | |
|----|---|
| | ścianka działowa |
| | ścianka działowa g-k możliwa lokalizacja dodatkowej ścianki działowej |
| | ścianki działowej podciąg |
| TM | szafka elektryczna |
| TT | szafka telekomunikacyjna |
| | dzwonek |
| | sluchawka domofonowa |
| | gniazdo TEL.KOMP |
| | gniazdo R.TV.SAT |
| | gniazdo R.TV SAT przelotowe |
| | wentylacja |

| | |
|--|----------------------|
| | lodówka |
| | zmywarka |
| | beton prefabrykowany |
| | plyty betonowe |
| | pralka |
| | szafka wodomierzowa |

| | |
|--|--|
| | okno/drzwi balkonowe ze slupkiem ruchomym |
| | okno/drzwi balkonowe z przesłmem nieotwieralnym |

| | |
|--|-------------------|
| | szerokość okna |
| | wysokość okna |
| | wysokość parapetu |

Wysokość mieszkania h = 2,68 m

UWAGI:

- aranżacja wnętrza (meble, urządzenia) służy wyłącznie celom ilustracyjnym;
- przyłącza instalacyjne znajdują się w miejscach usytuowania urządzeń na rysunku;
- powierzchnie podane wg normy PN-ISO 9836;
- wymiary podane w świetle murów, bez tynków;
- wymiary balkonów/loggi liczonej od ściany bez tynku do końca płyty balkonowej bez uwzględnienia balustrad;
- wysokość mieszkania nie uwzględnia lokalnych obniżek;
- tolerancja wysokości +/- 5cm.