

UWAGI:

- POWIERZCHNIA LOKALU LICZONA NA PODSTAWIE ROZPORZĄDZENIA MINISTRA ROZWOJU Z DN.11.09.2020R. W SPRAWIE SZCZEGÓŁOWEGO ZAKESU I FORMY PROJEKTU BUDOWLANEGO ORAZ PRZY UWZGLĘDNIENIU NORMY PN-ISO 9836:2022-07.
- POWIERZCHNIA OGRÓDKA OZNACZA TEREN PRZEZNACZONY NA WŁASNY UŻYTEK, NIE WLICZAJĄC W TO POWIERZCHNI POD BUDYNKIEM ORAZ PASA TERENU PRZED BUDYNKIEM, PRZEZNACZONEGO NA MIEJSCA POSTOJOWE I DOJŚCIA DO BUDYNKU.
- ŚCIANKI DZIAŁOWE NADAJĄCE SIĘ DO DEMONTAŻU ZAZNACZONO KOLOREM BIAŁYM.
- WYMIARY POMIESZCZEŃ PODANO W STANIE SUROWYM.
- ZE WZGLĘDU NA TRWAJĄCE PRACE POWIERZCHNIE I WYMIARY MOGĄ ULEC ZMIANIE.
- PRZEDSTAWIONA NA KARCIE ARANŻACJA MA CHARAKTER PRZYKŁADOWY, A UMEBLOWANIE NIE STANOWI WYPOSAŻENIA NABYWANEGO LOKALU. DLA MEBLI WBUDOWANYCH, POMIARU NALEŻY DOKONAĆ Z NATURY.
- KARTA INFORMACYJNA NIE STANOWI OFERTY W ROZUMIENIU KODEKSU CYWILNEGO.
- ARANŻACJA I ORIENTACYJNE ODLEGŁOŚCI NIE ZAKŁADAJĄ LOKALIZACJI GRZEJNIKÓW.

LOKAL D3.1 TYP b^p

SEGMENT SKRAJNY PRAWY

PREZENTOWANY LOKAL ZAJMUJE POWIERZCHNIĘ PARTERU I PIĘTRA

ZESTAWIENIE POWIERZCHNI PARTERU [m²]

| NR. POM. | NAZWA POMIESZCZENIA | POWIERZCHNIA UŻYTKOWA |
|----------------------|-----------------------|-----------------------|
| 001 | WIATROŁAP | 1,64 |
| 002 | SALON Z ANEKSEM KUCH. | 39,41 |
| 003 | TOALETA | 3,55 |
| 004 | GABINET | 8,56 |
| POWIERZCHNIA PARTERU | | 53,16 |

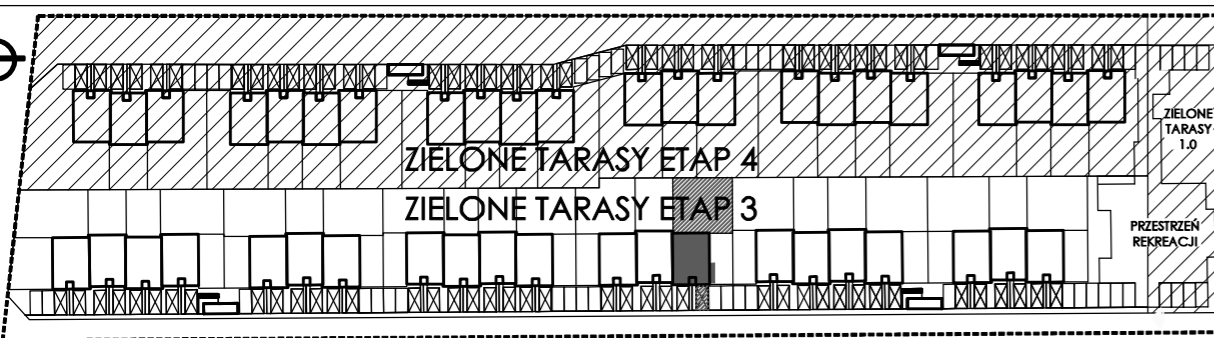
ZESTAWIENIE POWIERZCHNI PIĘTRA [m²]

| | | |
|-----------------------|----------|-------|
| 101 | KORYTARZ | 3,47 |
| 102 | POKÓJ 1 | 10,32 |
| 103 | POKÓJ 2 | 13,11 |
| 104 | ŁAZIENKA | 3,49 |
| POWIERZCHNIA I PIĘTRA | | 30,39 |

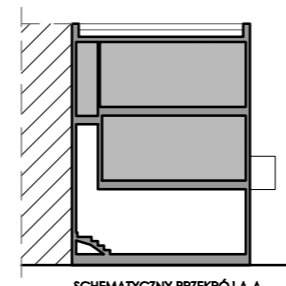
POWIERZCHNIA UŻYTKOWA 83,55

SCHODY KONDYGNACJI 0-1 4,15

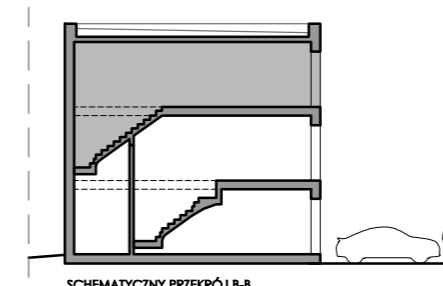
POWIERZCHNIA OGRODU 139,13



SCHEMAT LOKALIZACJI BUDYNKU



SCHEMATYCZNY PRZEKRÓJ A-A



SCHEMATYCZNY PRZEKRÓJ B-B