

lokal mieszkalny

karta informacyjna inwestycji



data sporządzenia karty 08/05/2023

LOKAL NR 65

PARTER	
POKOJE	3
KLATKA	E
POWIERZCHNIA ROZLICZENIOWA	60,61 m ²
POWIERZCHNIA UŻYTKOWA	58,98 m ²

HOL 1	5,04 m ²
HOL 2	4,64 m ²
ŁAZIENKA	4,21 m ²
POKÓJ 1	9,59 m ²
POKÓJ 2	13,98 m ²
WC	2,02 m ²
POKÓJ Z ANEKSEM KUCHENNYM	19,50 m ²

POWIERZCHNIA POD ŚCIANKAMI DZIAŁOWYMI	1,63 m ²
--	---------------------

OGRÓDEK LOKATORSKI 1	43,14 m ²
OGRÓDEK LOKATORSKI 2	18,42 m ²

POŁOŻENIE LOKALU W BUDYNKU A

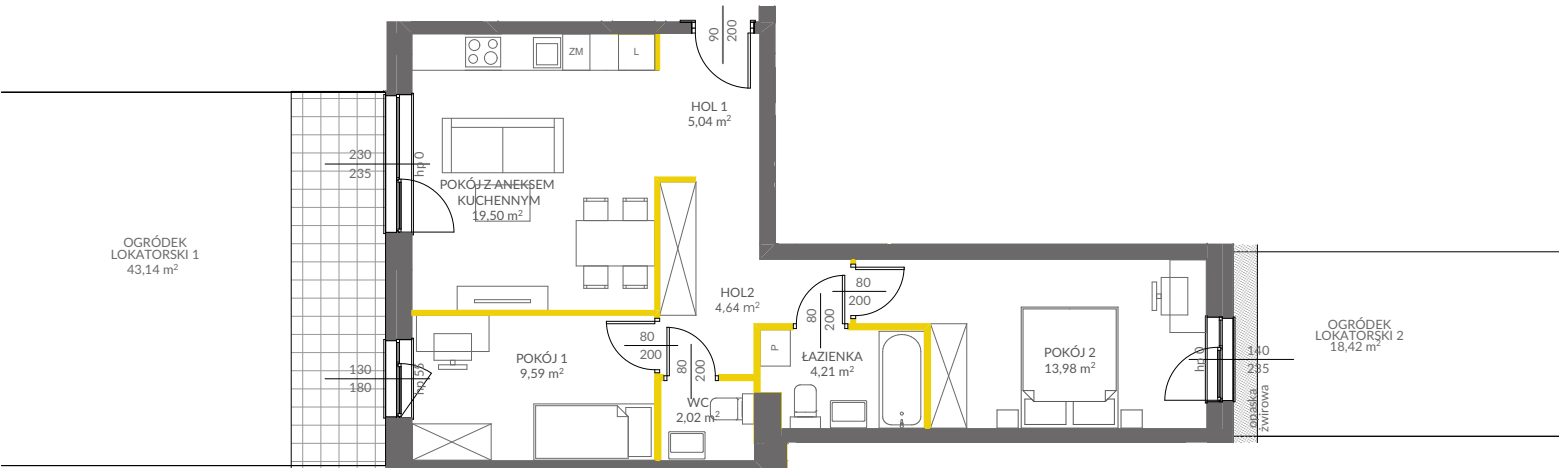


Adres inwestycji: Warszawa, ul. Krzewna

BIURO SPRZEDAŻY

☎ 22 123 94 01

wejście



OGRÓDEK
LOKATORSKI 1
43,14 m²

OGRÓDEK
LOKATORSKI 2
18,42 m²

LEGENDA:

- ściany działowe
- ściany i obudowy pionów instalacyjnych
- wpust terenowy



Powierzchnia lokalu obliczona została zgodnie z Polską Normą PN-ISO 9836:2015-12, powołaną w rozporządzeniu Ministra Transportu, Budownictwa i Gospodarki Morskiej z dnia 11 września 2020 roku w sprawie szczegółowego zakresu i formy projektu budowlanego. Powierzchnia rozliczeniowa lokalu, uwzględniająca powierzchnie pod ściankami działowymi, służy do ustalenia ceny sprzedaży. Powierzchnia użytkowa lokalu służy do celów ewidencyjnych i wycenistoksięgowych. Instalacja wodna i kanalizacyjna doprowadzona do kuchni, łazienki i WC, zakończona korkami, nie schowana w ścianach. Rozprowadzenie instalacji pod przybory leży po stronie Nabywcy. Meble, biały montaż oraz drzwi wewnętrzne nie stanowią elementu wyposażenia lokalu. Deweloper zastrzega sobie możliwość wprowadzenia niewielkich zmian w dalszym etapie inwestycji. Przedstawiona aranżacja lokalu jest przykładowa.