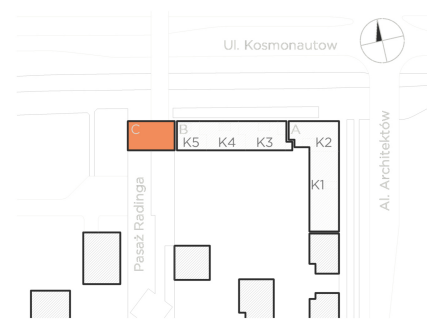


# NOWE ŻERNIKI TO KOSMOS

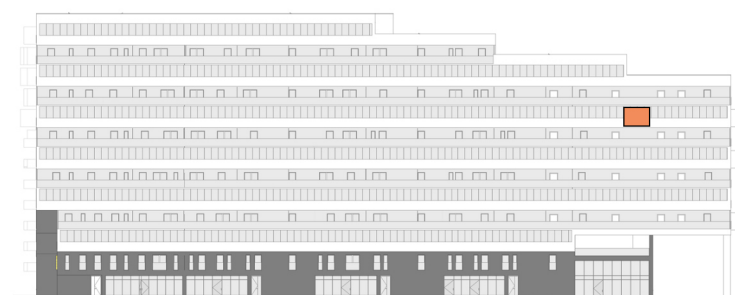
**MARVIPOL**  
development

BUDYNEK	C
KLATKA	K5
PIĘTRO	08
NUMER LOKALU	24
korytarz	4.85 m <sup>2</sup>
pokój dzienny z aneksem kuchennym	25.99 m <sup>2</sup>
łazienka	6.65 m <sup>2</sup>
<b>POW. UŻYTKOWA</b>	<b>37.49 m<sup>2</sup></b>
loggia	5.10 m <sup>2</sup>

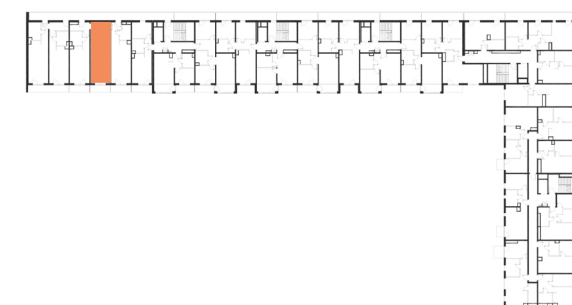
Przedstawiona na rzucie aranżacja ma charakter poglądowy



BUDYNEK



PIĘTRO



RZUT

Powierzchnia użytkowa lokalu została określona w oparciu o ROZPORZĄDZENIE MINISTRA ROZWOJU z dnia 11 września 2020 r. w sprawie szczegółowego zakresu i formy projektu budowlanego art. 34 ust. 6 pkt 1 ustawy z dnia 7 lipca 1994 r. - (Dz. U. z 2021 r. poz. 235) oraz z 2022 r. poz. 88 i 1557) z uwzględnieniem Normy PN-ISO 9836:2022-07. Właściwości użytkowe w budownictwie - Określanie i obliczanie wskaźników powierzchniowych i kubaturowych, przy założeniach: 1/powierzchnia użytkowa a lokalu jest obliczana w metrach kwadratowych z dokładnością do 0,01 m<sup>2</sup>/powierzchnia użytkowa lokalu jest obliczana dla wymiarów w stanie wykonanym (po tynkach), na poziomie podłogi, nie licząc listew przypodłogowych, progów itp.; 3/powierzchnie użytkowa lokalu pomniejsza się o powierzchnie: przekroju poziomego wszystkich wewnętrznych przegród budowlanych, przejść i otworów w tych przegrodach, przejść w przegrodach zewnętrznych, balkonów, tarasów, loggii, schodów wewnętrznych i podestów w lokalach mieszkalnych wielopiętrowych, nieużytkowych poddaszy; 4/powierzchnie użytkowa lokalu powiększa się o powierzchnie: antresol, ogrodów zimowych oraz wbudowanych, ściennych szaf, schowków i garderób; 5/przy określaniu powierzchni użytkowej powierzchni pomieszczeń lub ich części o wysokości w świetle równej lub większej od 2,20 m zalicza się do obliczeń w 100% o wysokości równej lub większej od 1,40 m, lecz mniejszej od 2,20 m - w 50%, natomiast o wysokości mniejszej od 1,40 m pomija się całkowicie.

**ŚCIANKI DZIAŁOWE**

AKTUALIZACJA - 24.07.2024