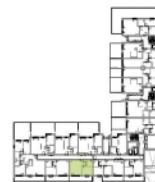


PIĘTRO		0
<b>LOKAL MIESZKALNY</b>		<b>B.3.1.40</b>
nr	nazwa pomieszczenia	pow (m <sup>2</sup> )
1	KOMUNIKACJA	5,04 m <sup>2</sup>
2	POKÓJ DZIENNY Z ANEKSEM	20,63 m <sup>2</sup>
3	SYPIALNIA	12,92 m <sup>2</sup>
4	ŁAZIENKA	4,33 m <sup>2</sup>
POWIERZCHNIA POD ŚCIANKAMI DZIAŁOWYMI		0,87 m <sup>2</sup>
<b>POWIERZCHNIA</b>		<b>43,79 m<sup>2</sup></b>
5	OGRODEK	14,86 m <sup>2</sup>



- Przedstawione w tym materiale elementy wyposażenia mają jedynie charakter poglądowy, stanowią propozycję aranżacji i nie są objęte ofertą sprzedaży lokalu mieszkalnego/usługowego przedstawioną przez ACQ 22 Sp. z o.o.  
- Powierzchnia użytkowa pomieszczeń obliczana jest wg normy PN-ISO 9836:1997 „Pole powierzchni podane są w m<sup>2</sup> z dokładnością do dwóch miejsc po przecinku”. Powierzchnia użytkowa jest obliczana dla wymiarów budowlanych w stanie wykończonym, na poziomie podłogi nie łącznie z przylegającymi ścianami itp. - Do powierzchni użytkowej mieszkalnej „odliczane są także elementy należące się do demontażu takie jak: ścianki działowe, rury, kanały”.  
- Powierzchnie pomieszczeń zostaną ponownie obliczone w dokumentacji powykonawczej na podstawie pomiarów geodezyjnych dokonanych zgodnie z obowiązującymi przepisami prawa i w związku z tym mogą ulec minimalnej zmianie w stosunku do podanych w tym materiale.  
- Wymiary pomieszczeń, lokalizację przyborów sanitarnych, podłączeń pod urządzenia sanitarne itp. podano zgodnie z projektem budowlanym. Mogą wystąpić niewielkie różnice wymiarów i występowania elementów powstałe w trakcie realizacji prac budowlanych.  
- Podane wymiary linowe nie uwzględniają wykończenia tylnicem.  
- Pomiarów pod projekt aranżacji, zakup mebli, urządzeń i wyposażenia należy dokonać z natury po zakończeniu realizacji.

LEGENDA:

- ŚCIANA NIEROZBIERALNA
- ŚCIANKA DZIAŁALONA NADAJĄCA SIĘ DO DEMONTAŻU
- $H_p =$  WYSOKOŚĆ PARAPETU/PROGU
- TARAS - POWIERZCHNIA UŻYTKOWA