



ZESPÓŁ BUDYNKÓW WIELORODZINNYCH NOWE ŻERNIKI WROCŁAW

Wrocław ul. Witolda Lipińskiego, Wrocław
działka nr 69 AR_10 obręb: Żerniki

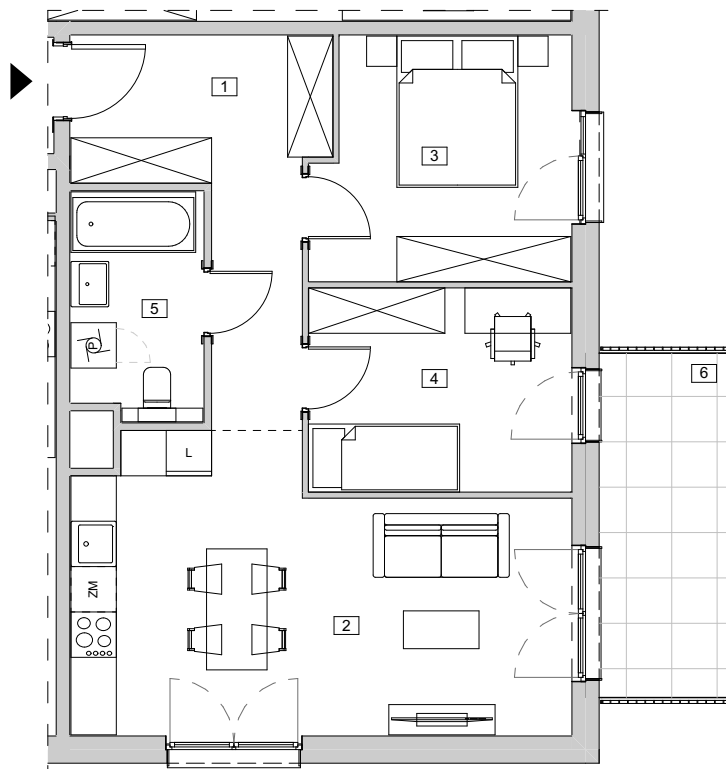
www.zernikinanovo.pl

e-mail: bsmwroclaw@atal.pl

ATAL S.A. Biuro Sprzedaży, 51-109 Wrocław, ul. Na Polance 22F



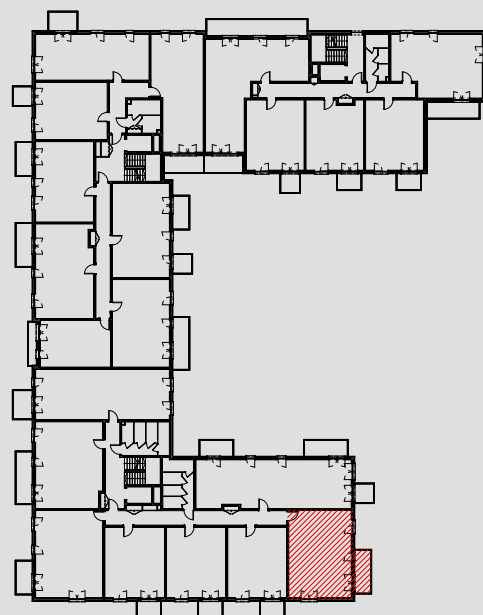
ŻERNIKI
Na Novo



BUDYNEK 6 - etap II

MIESZKANIE B6-K1-4-32 PIĘTRO 4

1	PRZEDPOKÓJ	10,52
2	POKÓJ Z ANEKSEM KUCHENNYM	23,03
3	POKÓJ 1	10,60
4	POKÓJ 2	9,37
5	ŁAZIENKA	5,13
POWIERZCHNIA UŻYTKOWA		58,65 m²
6	BALKON	7,71



1. Wymiary pomieszczeń, lokalizację przyborów sanitarnych i inne podano na podstawie projektu budowlanego. W trakcie budowy mogą wystąpić różnice w stosunku do stanu wynikającego z projektu, właściwe dla specyfiki prac budowlanych.
2. Powierzchnia jest obliczona w świetle pionowych przegród w stanie wykończonym, przy uwzględnieniu tynków i okładzin o grubości 1,5cm, na poziomie podłogi oraz bez uwzględnienia listew przypodłogowych, progów itp. Wymiary są podane w stanie bez wykończenia.
3. Powierzchnia użytkowa lokali określona jest na podstawie rozporządzenia Ministra Rozwoju w sprawie szczegółowego zakresu i formy projektu budowlanego z dnia 11 września 2020 r. oraz przy uwzględnieniu treści Polskiej Normy PN-ISO 9836:2022.