

Piętro czwarte

Mieszkanie 35

66,27 m²

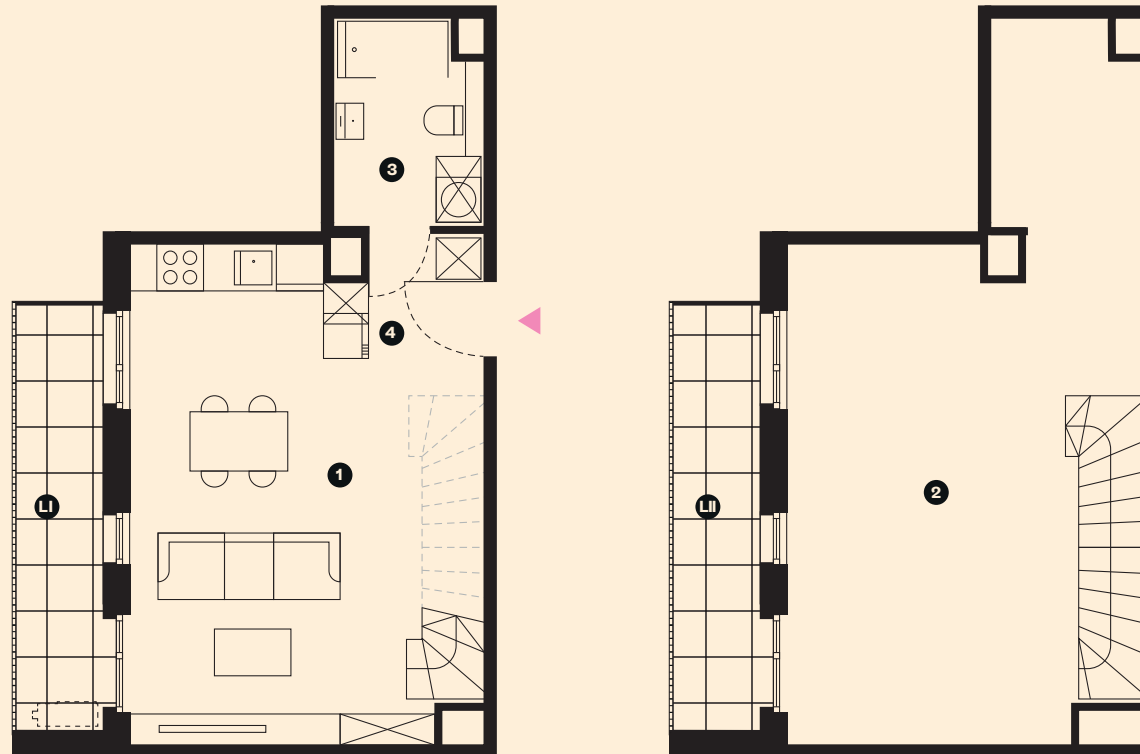
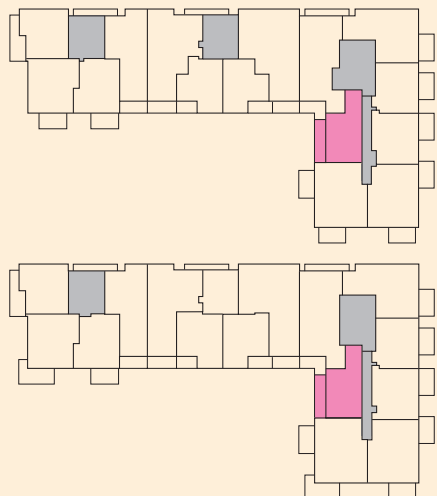
sołtysowska



Piętro IV

1	Salon z aneksem	26,34 m ²
2	Antresola	32,25 m ²
3	Łazienka I	5,25 m ²
4	Przedpokój	2,43 m ²

Powierzchnia użytkowa	34,02 m ²
Łączna powierzchnia z antresolą	66,27 m ²
Loggia I	6,42 m ²
Loggia II	6,42 m ²



Kontakt zamieszkaj@sołtysowska.com
+48 602 343 088

Projektant Kubatura Sp z o.o.
www.kbtr.pl

Karta mieszkania przedstawia układ funkcjonalno-przestrzenny wynikający z projektu budowlanego. Zarówno wymiary pomieszczeń, ich ostateczna powierzchnia, lokalizacja urządzeń i instalacji wewnętrznych mogą ulec zmianom, będącymi wynikiem modyfikacji technicznych powstałych w trakcie realizacji prac budowlanych. Pomiar powierzchni mieszkania został opracowany przy uwzględnieniu normy pn-iso 9836-2015-12