

DOKUMENTACJA OPRACOWANA ZA POMOCĄ LICENCJONOWANEGO OPRAGOWANIA AUTODESK/AE/CUTOCAD/REVIT ARCHITECTURE 2020 PRAWA AUTORSKIE ZASTRZEŻONE

RYSUUNEK JEST CZĘŚCIĄ DZIAŁA CHRONIONEGO PRAWEM AUTORSKIM. WPROWADZANIE ZMIAN, POWIĘLNIANIE, WYKORZYSTYWANIE W SPOSOB NIEZGODNY Z NABYTIAMI PRAWAMI MAJĄTKOWYMI WYMAGA PISEMNEJ ZGODY AUTORA.

UWAGI:

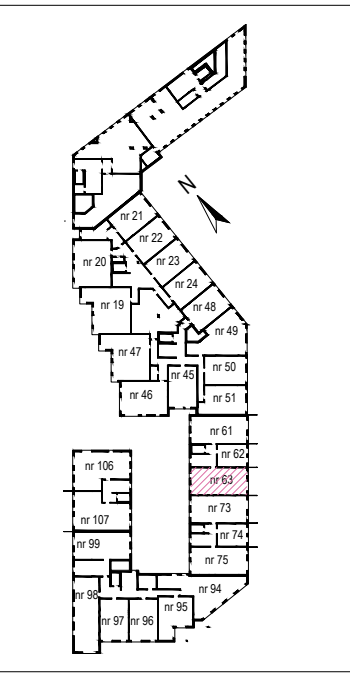
- OSTATECZNA POWIERZCHNIA UŻYTKOWA - POWIERZCHNIA LOKALU MIESZKALNEGO OBLICZONA ZGODNIE Z ROZPORZĄDZENIEM MINISTRA TRANSPORTU, BUDOWNICTWA I GOSPODARKI MORSKIEJ Z DNIA 25 KWIEŃNIA 2012 ROKU W SPRAWIE SZCZEGÓLNEGO ZAKRESU I FORMY PROJEKTU BUDOWLANEGO, POWIERZCHNIA TA WRAZ Z POWIERZCHNIĄ KOMÓRKI LOKATORSKIEJ STANOWIĆ BĘDZIE PODSTAWĄ DO OBLICZENIA WIELKOŚCI UDZIAŁU W NIERUCHOMOŚCI WSPÓLNEJ ORAZ ZOSTANIE UJAWNIANA W KSIĘDZE WIECZYSTEJ, KTÓRA ZAŁOŻONA ZOSTANIE DLA LOKALU MIESZKALNEGO NA WNIOSEK ZAWARTY W UMOWIE PRZENIESIENIA WŁAŚNOŚCI.
- WSZYSTKIE ZMIANY W UKŁADZIE PODEJŚĆ DO KANALIZACJI SANITARNEJ I WENTYLACJI, WYMAGAJĄCE NARUSZENIA OBUDOWY SZACHTU INSTALACYJNEGO W LOKALU PODLEGAJĄ AKCEPTACJI PROJEKTANTA I NIE MOGĄ BYĆ DOKONYWANE SAMODZIELNIE
- INSTALOWANIE INDYWIDUALNYCH WENTYLATORÓW NA KANAŁACH ZBIORCZYCH, ZA WYJĄTKIEM PRZEZNACZONYCH DO TEGO CELU KANAŁÓW KUCHENNYCH JEST ZABRONIONE
- NARUSZENIE ELEMENTÓW KONSTRUKCJI JEST ZABRONIONE
- ZABUDOWA BALKONÓW, INSTALOWANIE ROLET ZEWNĘTRZNYCH, MARKIZ, KRAT, JEDNOSTEK ZEWNĘTRZNYCH KLIMATYZACJI, ITP. BEZ AKCEPTACJI GŁÓWNEGO PROJEKTANTA JEST ZABRONIONE.
- WYMIARY PODANO W STANIE SUROWYM- BEZ TYNKÓW.
- DO OBLICZEŃ PRZYJĘTO POWIERZCHNIE UŻYTKOWĄ WYLICZONĄ Z PROJEKTU WYKONAWCZEGO ZGODNIE Z NORMĄ: PN-ISO 9836:2022-07 PRZYJMUJĄC ŚCIANY WYKONCZONE TYNKIEM GR.2CM.
- SCHODY WEWNĘTRZNE I ZEWNĘTRZNE ORAZ WYKONCZENIE POSADZEK POZOSTAJE W GESTII KUPUJĄCEGO.
- POWIERZCHNIE ORAZ WYMIARY ROZPATRYWAĆ ZE WSZYSTKIMI RYSUNKAMI PROJEKTU WYKONAWCZEGO.
- PROJEKTANT ZASTRZEGA SOBIE PRAWO DO EWENTUALNYCH ZMIAN.
- WSZYSTKIE ZMIANY W LOKALU PODLEGAJĄ AKCEPTACJI PROJEKTANTA I INWESTORA.

NINIEJSZA KARTA KATALOGOWA ZOSTAŁA OPRACOWANA NA PODSTAWIE PROJEKTU BUDOWLANEGO. NIE STANOWI ONA WIERNEGO ODWZOROWANIA POWSTAŁEGO LOKALU. KARTY MAJĄ JEDYNE SŁUŻYĆ WSKAZANIU POŁOŻENIA PROJEKTOWANYCH POMIESZCZEŃ LOKALU W RYSOWANYCH NA PODSTAWIE PROJEKTU BUDOWLANEGO. W TOKU DALSZEGO PROJEKTOWANIA MOGĄ WYSTĄPIĆ NIEWIELKIE ZMIANY W STOSUNKU DO INFORMACJI ZAWARTYCH W KARCIE KATALOGOWEJ. NINIEJSZA KARTA NIE STANOWI WIĄŻĄCEGO OPISU PREZENTOWANEGO LOKALU. PROJEKT CHRONIONY PRAWEM AUTORSKIM. NIE PRZEZNACZONY DO CELÓW WYKONAWCZYCH.

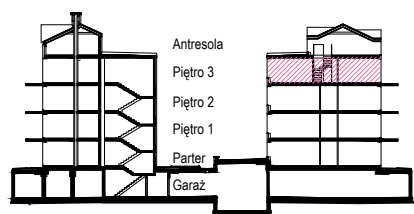
uwagi: - data zapisu:

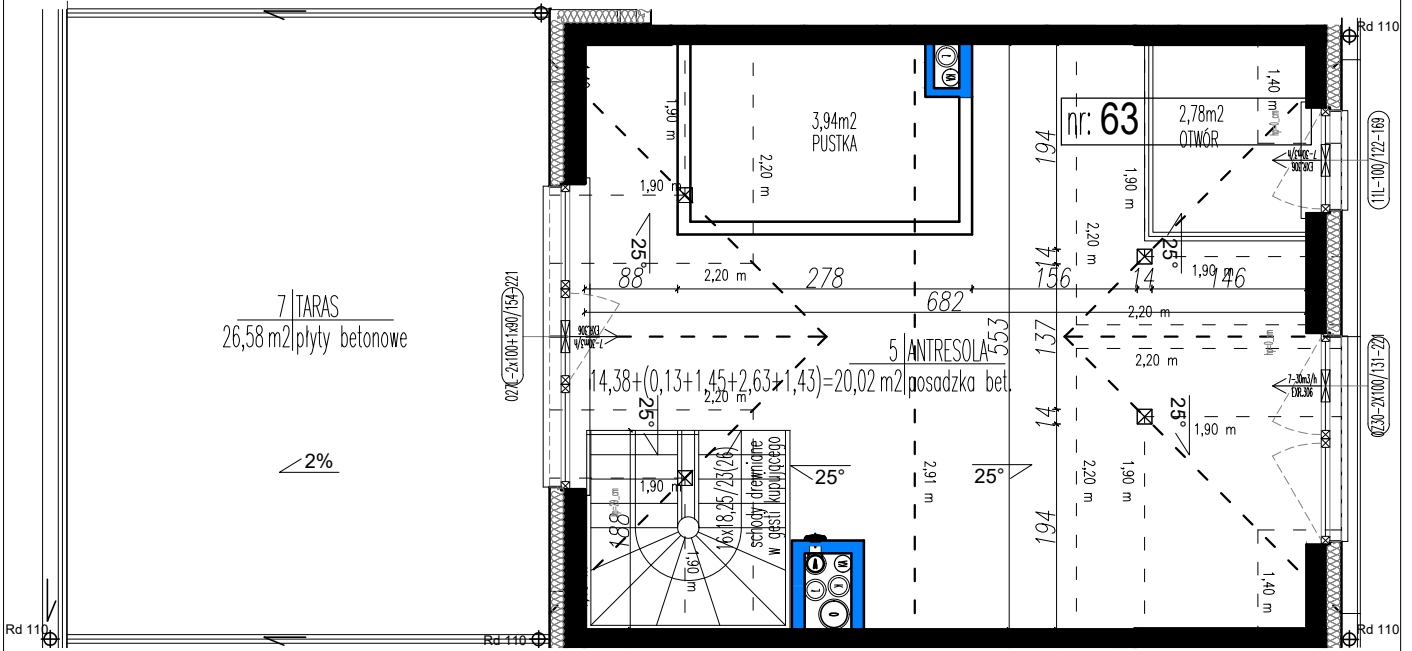
legenda:

- ściany 8 cm z możliwością rozbiórki
- ściany 12 cm z możliwością rozbiórki
- ściany nierozbieralne
- ściany konstrukcyjne nierozbieralne
- możliwość aranżacji



Pu	WYKAZ POW. MIESZKA. NR :	63
	POW. UŻYTKOWA z antresolą	79,05 m²
	POW. UŻYTKOWA bez antresoli	59,03 m²
	Liczba pokoi:	3
	TYP:	T79
nr	pomieszczenie	pow. uż. m ²
1	SALON + ANEKS KUCH.	34,30 m ²
2	ŁAZIENKA	3,94 m ²
3	POKÓJ 1	11,10 m ²
4	POKÓJ 2	9,69 m ²
5	ANTRESOLA	20,02 m ²
	pow. części dolnej otwartej	34,30 m ²
6	LOGGIA	10,09 m ²
7	TARAS	26,58 m ²
	Piętro:	3
	Klatka:	3
ADRES INWESTYCJI: UL. STRUMYKOWA, DZIAŁKI 29/28, 28/18		
	KLATKA SCHODOWA:	3
	PIĘTRO:	3
	NR MIESZKANIA:	63

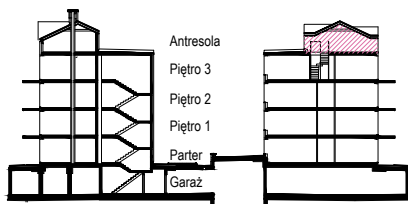




UWAGI:

- OSTATECZNA POWIERZCHNIA UŻYTKOWA - POWIERZCHNIA LOKALU MIESZKALNEGO OBLICZONA ZGODNIE Z ROZPORZĄDZENIEM MINISTRA TRANSPORTU, BUDOWNICTWA I GOSPODARKI MORSKIEJ Z DNIA 25 KWIEŹNIA 2012 ROKU W SPRAWIE SZCZEGÓLNEGO ZAKRESU I FORMY PROJEKTU BUDOWLANEGO, POWIERZCHNIA TA WRAZ Z POWIERZCHNIĄ KOMÓRKI LOKATORSKIEJ STANOWIĆ BĘDZIE PODSTAWĄ DO OBLICZENIA WIELKOŚCI UDZIAŁU W NIERUCHOMOŚCI WSPÓLNEJ ORAZ ZOSTANIE UJAWNIONA W KSIĘDZE WIECZYSTEJ, KTÓRA ZAŁOŻONA ZOSTANIE DLA LOKALU MIESZKALNEGO NA WNIOSEK ZAWARTY W UMOWIE PRZENIESIENIA WŁAŚNOŚCI.
- WSZYSTKIE ZMIANY W UKŁADZIE PODEJŚĆ DO KANALIZACJI SANITARNEJ I WENTYLACJI, WYMAGAJĄCE NARUSZENIA OBUDOWY SZACHTU INSTALACYJNEGO W LOKALU PODLEGAJĄ AKCEPTACJI PROJEKTANTA I NIE MOGĄ BYĆ DOKONYWANE SAMODZIELNIE
- INSTALOWANIE INDYWIDUALNYCH WENTYLATORÓW NA KANAŁACH ZBIORCZYCH, ZA WYJĄTKIEM PRZEZNACZONYCH DO TEGO CELU KANAŁÓW KUCHENNYCH JEST ZABRONIONE
- NARUSZENIE ELEMENTÓW KONSTRUKCJI JEST ZABRONIONE
- ZABUDOWA BALKONÓW, INSTALOWANIE ROLET ZEWNĘTRZNYCH, MARKIZ, KRAT, JEDNOSTEK ZEWNĘTRZNYCH KLIMATYZACJI, ITP. BEZ AKCEPTACJI GŁÓWNEGO PROJEKTANTA JEST ZABRONIONE.
- WYMIARY PODANO W STANIE SUROWYM- BEZ TYNKÓW.
- DO OBLICZEŃ PRZYJĘTO POWIERZCHNIĘ UŻYTKOWĄ WYLICZONĄ Z PROJEKTU WYKONAWCZEGO ZGODNIE Z NORMĄ: PN-ISO 9836:2022-07 PRZYJMUJĄC ŚCIANY WYKONCZONE TYNKIEM GR.2CM.
- SCHODY WEWNĘTRZNE I ZEWNĘTRZNE ORAZ WYKONCZENIE POSADZEK POZOSTAJE W GESTII KUPUJĄCEGO.
- POWIERZCHNIE ORAZ WYMIARY ROZPATRYWAĆ ZE WSZYSTKIMI RYSUNKAMI PROJEKTU WYKONAWCZEGO.
- PROJEKTANT ZASTRZEGA SOBIE PRAWO DO EWENTUALNYCH ZMIAN.
- WSZYSTKIE ZMIANY W LOKALU PODLEGAJĄ AKCEPTACJI PROJEKTANTA I INWESTORA.

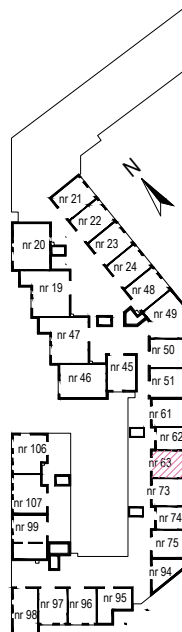
NINIEJSZA KARTA KATALOGOWA ZOSTAŁA OPRACOWANA NA PODSTAWIE PROJEKTU BUDOWLANEGO. NIE STANOWI ONA WIERNIEGO ODWZOROWANIA POWSTAŁEGO LOKALU. KARTY MAJĄ JEDYNE SŁUŻYĆ WSKAZANIU POŁOŻENIA PROJEKTOWANYCH POMIESZCZEŃ LOKALU W RYSOWANYCH NA PODSTAWIE PROJEKTU BUDOWLANEGO. W TOKU DALSZEGO PROJEKTOWANIA MOGĄ WYSTĄPIĆ NIEWIELKIE ZMIANY W STOSUNKU DO INFORMACJI ZAWARTYCH W KARCIE KATALOGOWEJ. NINIEJSZA KARTA NIE STANOWI WIĄŻĄCEGO OPISU PREZENTOWANEGO LOKALU. PROJEKT CHRONIONY PRAWEM AUTORSKIM. NIE PRZEZNACZONY DO CELÓW WYKONAWCZYCH.



uwagi: - data zapisu:

legenda:

- ściany 8 cm z możliwością rozbiórki
- ściany 12 cm z możliwością rozbiórki
- ściany nierozbieralne
- ściany konstrukcyjne nierozbieralne
- możliwość aranżacji



Pu	WYKAZ POW. MIESZKA. NR :	63
	POW. UŻYTKOWA z antresolą	79,05 m2
	POW. UŻYTKOWA bez antresoli	59,03 m2
	Liczba pokoi:	3
	TYP:	T79
nr	pomieszczenie	pow. uż. m2
1	SALON + ANEKS KUCH.	34,30 m2
2	ŁAZIENKA	3,94 m2
3	POKÓJ 1	11,10 m2
4	POKÓJ 2	9,69 m2
5	ANTRESOLA	20,02 m2
	pow. części dolnej otwartej	34,30 m2
6	LOGGIA	10,09 m2
7	TARAS	26,58 m2
	Piętro:	3
	Klatka:	3

ADRES INWESTYCJI: UL. STRUMYKOWA, DZIAŁKI 29/28, 28/18

KLATKA SCHODOWA: 3

PIĘTRO: 3A

NR MIESZKANIA: 63