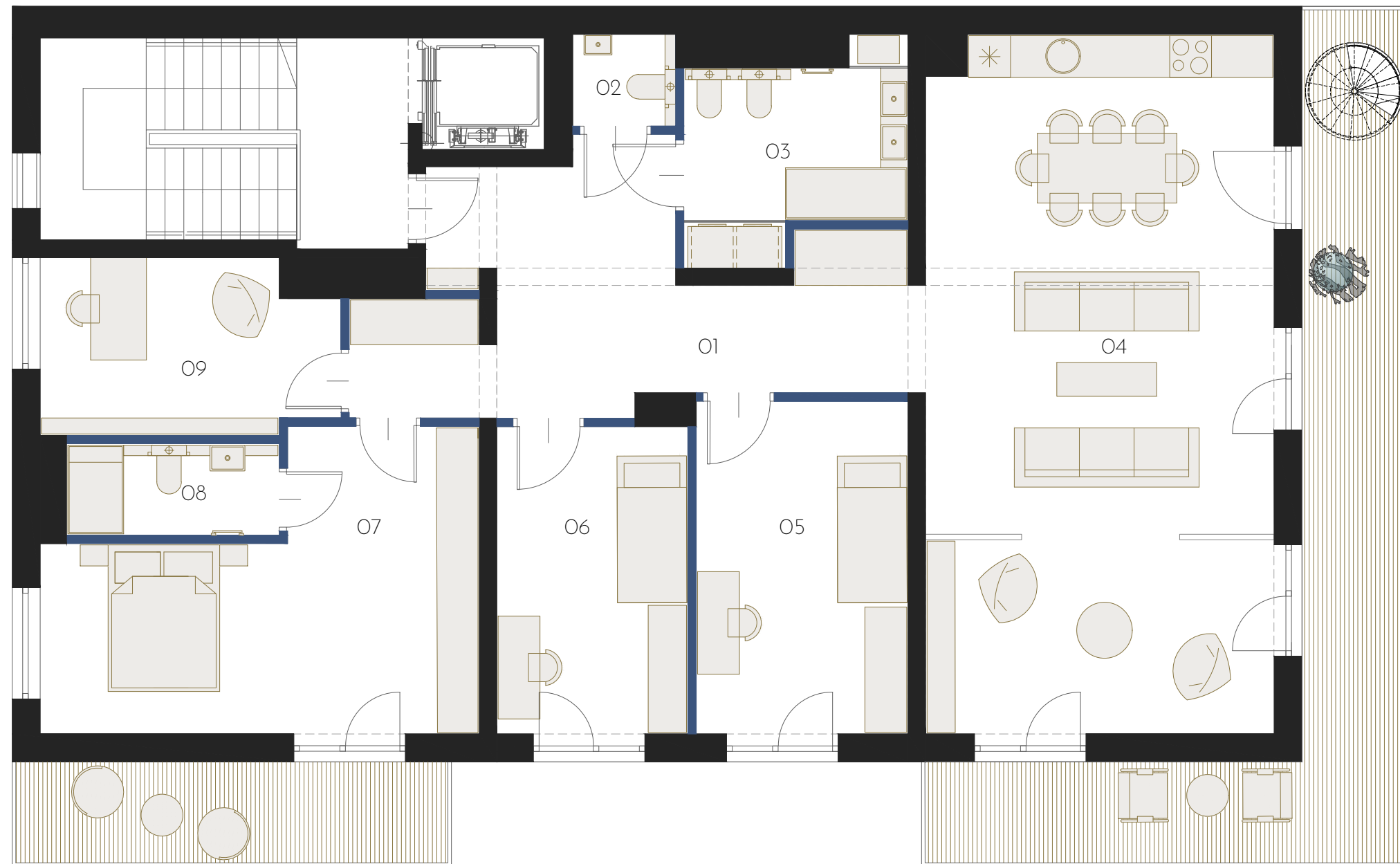
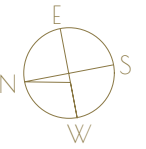


54
ZR

APARTAMENT 4 2 PIĘTRO



ŚCIANA DZIAŁOWA

ŚCIANA NOŚNA

*NINIEJSZA KARTA KATALOGOWA ZOSTAŁA OPRACOWANA NA PODSTAWIE PROJEKTU BUDOWLANEGO

1. NINIEJSZA BROSZURA NIE STANOWI OFERTY W ROZUMIENIU PRZEPISÓW KODEKSU CYWILNEGO.

2. POWIERZCHNIE I WYMIARY MOGĄ ULEC NIEMALIM ZMIANOM WYNIKAJĄCYM Z REALIZACJI OBIEKTU.

3. POWIERZCHNIA JEST OBLICZONA W ŚWIELE PIONOWYCH PRZEGRÓD W STANIE WYKOŃCZONYM, PRZY UWZGLĘDNIENIU TYNKÓW GR 1,5CM NA POZIOMIE PODŁOGI BEZ UWZGLĘDNIENIA LISTEW PRZYPODŁOGOWYCH, PROGÓW ITP.

4. POWIERZCHNIA UŻYTKOWA MIESZKANIA OKREŚLONA JEST NA PODSTAWIE ROZPORZĄDZENIA MINISTRA TRANSPORTU, BUDOWNICTWA I GOSPODARKI MORSKIEJ Z DNIA 25.04.2012 W SPRAWIE SZCZEGÓŁOWEGO ZAKRESU I FORMY PROJEKTU BUDOWLANEGO PRZY UWZGLĘDNIENIU TREŚCI PN-ISO 9836:2015. POWIERZCHNIA UŻYTKOWA UWZGLĘDNIENIA POWIERZCHNIE ELEMENTÓW NADAJĄCYCH SIĘ DO DEMONTAŻU I ROZBIÓRKI (KANAŁY, RURY, ŚCIANY DZIAŁOWE)

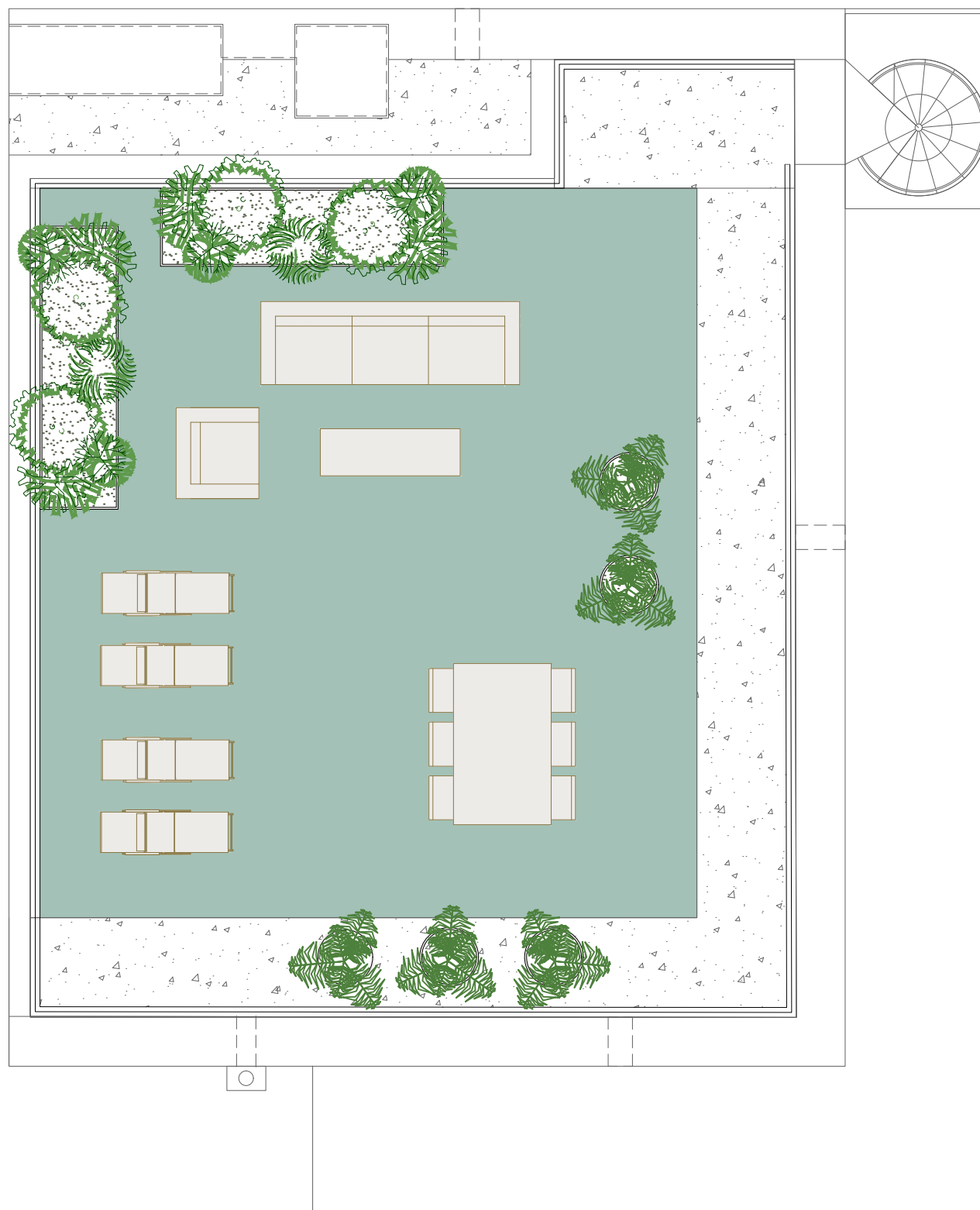
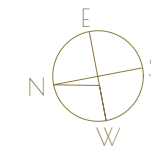
APARTAMENT 4 147,0 M²

| | |
|--------------------|---------------------|
| 01 KOMUNIKACJA | 21,0 M ² |
| 02 WC | 2,0 M ² |
| 03 ŁAZIENKA | 9,0 M ² |
| 04 POKÓJ Z ANEKSEM | 50,0 M ² |
| 05 POKÓJ | 15,0 M ² |
| 06 POKÓJ | 13,0 M ² |
| 07 POKÓJ | 22,0 M ² |
| 08 ŁAZIENKA | 4,5 M ² |
| 09 POKÓJ | 10,5 M ² |
| TARAS | 25,0 M ² |
| TARAS | 9,0 M ² |

54

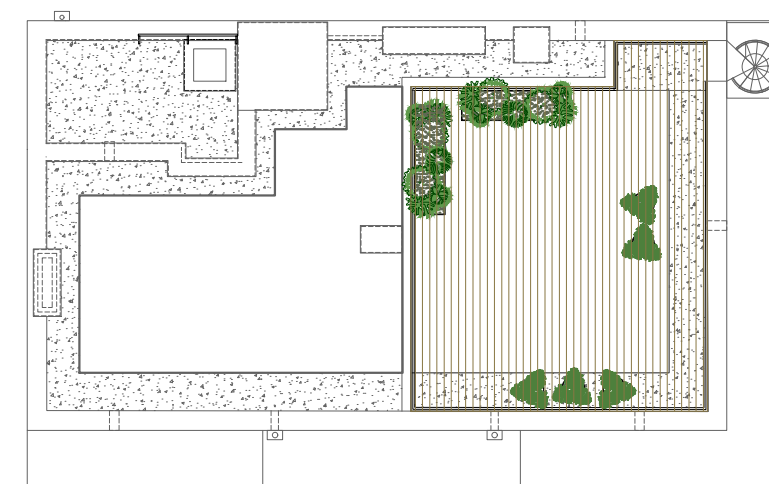
ZR

APARTAMENT 4 TARAS WIDOKOWY



ŚCIANA DZIAŁOWA

ŚCIANA NOŚNA



APARTAMENT 4 147,0 M²

TARAS WIDOKOWY 70,0 M²

*NINIEJSZA KARTA KATALOGOWA ZOSTAŁA OPRACOWANA NA PODSTAWIE PROJEKTU BUDOWLANEGO

1. NINIEJSZA BROSZURA NIE STANOWI OFERTY W ROZUMIENIU PRZEPISÓW KODEKSU CYWILNEGO.

2. POWIERZCHNIE I WYMIARY MOGĄ ULEC NIEWIELKIM ZMIANOM WYNIKAJĄCYM Z REALIZACJI OBIEKTU.

3. POWIERZCHNIA JEST OBLICZONA W ŚWIELE PIONOWYCH PRZEGRÓD W STANIE WYKOŃCZONYM, PRZY UWZGLĘDNIENIU TYNKÓW GR 1,5CM NA POZIOMIE PODŁOGI BEZ UWZGLĘDNIENIA LISTEW PRZYPODŁOGOWYCH, PROGÓW ITP.

4. POWIERZCHNIA UŻYTKOWA MIESZKANIA OKREŚLONA JEST NA PODSTAWIE ROZPORZĄDZENIA MINISTRA TRANSPORTU, BUDOWNICTWA I GOSPODARKI MORSKIEJ Z DNIA 25.04.2012 W SPRAWIE SZCZEGÓŁOWEGO ZAKRESU I FORMY PROJEKTU BUDOWLANEGO PRZY UWZGLĘDNIENIU TREŚCI PN-ISO 9836:2015. POWIERZCHNIA UŻYTKOWA UWZGLĘDNIŁA POWIERZCHNIE ELEMENTÓW NADAJĄCYCH SIĘ DO DEMONTAŻU I ROZBIÓRKI (KANAŁY, RURY, ŚCIANY DZIAŁOWE)

ZR54 Sp. z o. o.