

skala 1:100

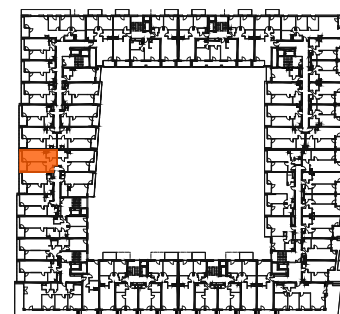
Mieszkanie 070

2 pokoje z aneksem

klatka	B
nr lokalu	070
piętro	3
kondygnacja	4
loggia	6.79m ²



oznaczenia pomieszczeń

01.	przedpokój	7.95 m ²
02.	salon z aneksem	17.77 m ²
03.	łazienka	4.79 m ²
04.	pokój	11.80 m ²



Budynek B

pow. użytkowa 42.31 m²

 ściany działowe nadające się do demontażu
 konstrukcja i szachty instalacyjne

Powierzchnia użytkowa lokalu wyliczona zgodnie z normą PN-ISO 9836:2022-07. Szczegółowe zasady ustalenia powierzchni lokalu po jego wybudowaniu określa umowa deweloperska. Karta katalogowa jest załącznikiem do umowy deweloperskiej. Powierzchnia lokalu może ulec zmianom w przypadkach określonych umową deweloperską. Aranżacja ma charakter przykładowy, umeblowanie nie stanowi wyposażenia lokalu.

PROFBUD biuro@profbud.info
tel. 605 606 606

MA MąkaSojka