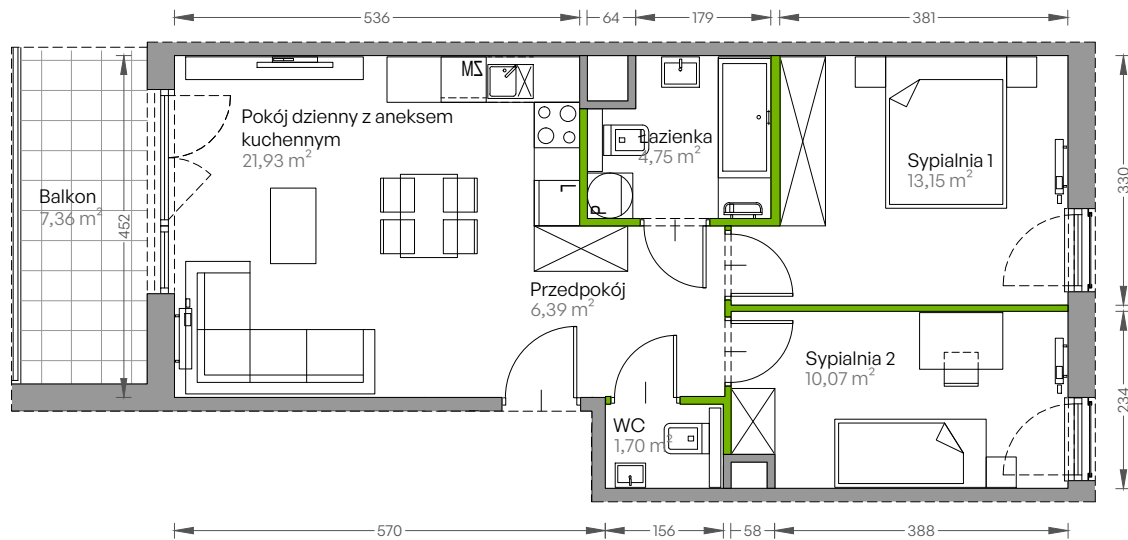


Centralna Vita

nr E.99

Powierzchnia **57,99 m²**

Piętro 2

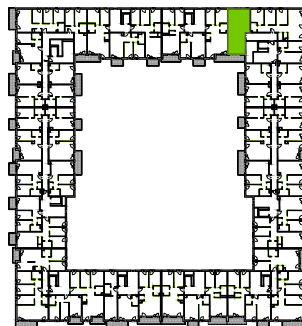


Aranżacja mieszkania jest przykładowa

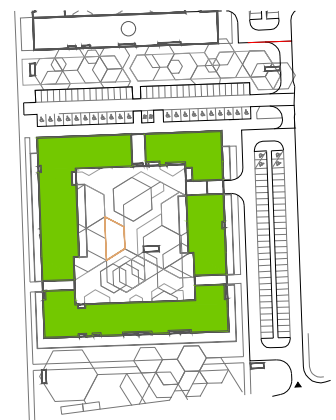
Powierzchnia użytkowa

przedpokój	6,39 m ²
sypialnia 1	13,15 m ²
sypialnia 2	10,07 m ²
pokój dzienny z aneksem kuchennym	21,93 m ²
łazienka	4,75 m ²
wc	1,70 m ²
Razem	57,99 m²
+ balkon	7,36 m ²

Rzut kondygnacji Piętro 2



Plan osiedla Budynek E



U nas nigdy nie płacisz za powierzchnię pod ścianami działowymi!

Powierzchnia użytkowa wg PN-ISO 9836:1997

