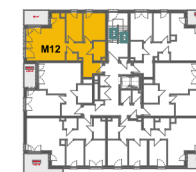


1. Wymiary pomieszczeń, balkonów, lokalizacja przyrządów sanitarnych i inne podano na podstawie projektu budowlanego. W toku budowy mogą wystąpić różnice w stosunku do stanu wynikającego ze specyfikacji prac budowlanych.
2. Przedstawiona aranżacja lokalu jest przykładowa, rysunki w tym zakresie mają charakter poglądowy oraz informacyjny i nie stanowią oferty w rozumieniu Kodeksu Cywilnego.
3. Powierzchnia użytkowa lokali oraz pomieszczeń określona jest na podstawie normy PN -ISO 9836:1997. Powierzchnia użytkowa uwzględnia powierzchnię elementów nadających się do demontażu i rozbiórki (rury, kanały, ścianki działowe). Nie uwzględnia powierzchni otworów na drzwi i okna oraz elementów zamykających.

	ŚCIANY 12cm - działowe
	ŚCIANY 12cm - działowe do demontażu



BUDYNEK D
SCHEMAT LOKALIZACYJNY



RZUT PIĘTRA 1		Mieszkanie M12
Bilans powierzchni		3 pokoje + aneks kuchenny
LP.	Nazwa pomieszczenia	Powierzchnia [m ²]
.01	Przedpokój	10,83
.02	Pralnia	1,54
.03	Salon z aneksem kuch.	25,06
.04	Pokój	8,19
.05	Pokój	10,74
.06	Łazienka	3,82
Suma powierzchni przykładowej aranżacji		60,18 m ²
Balkon		6,60 m ²
Powierzchnia ścianek działowych możliwych do wyburzenia		1,1 m ²
Maksymalna powierzchnia użytkowa		61,28 m ²

INWESTOR

Pekin Antrans Invest Sp. z o.o. Sp. K.
32-320 Olkusz ul. Wspólna 1c