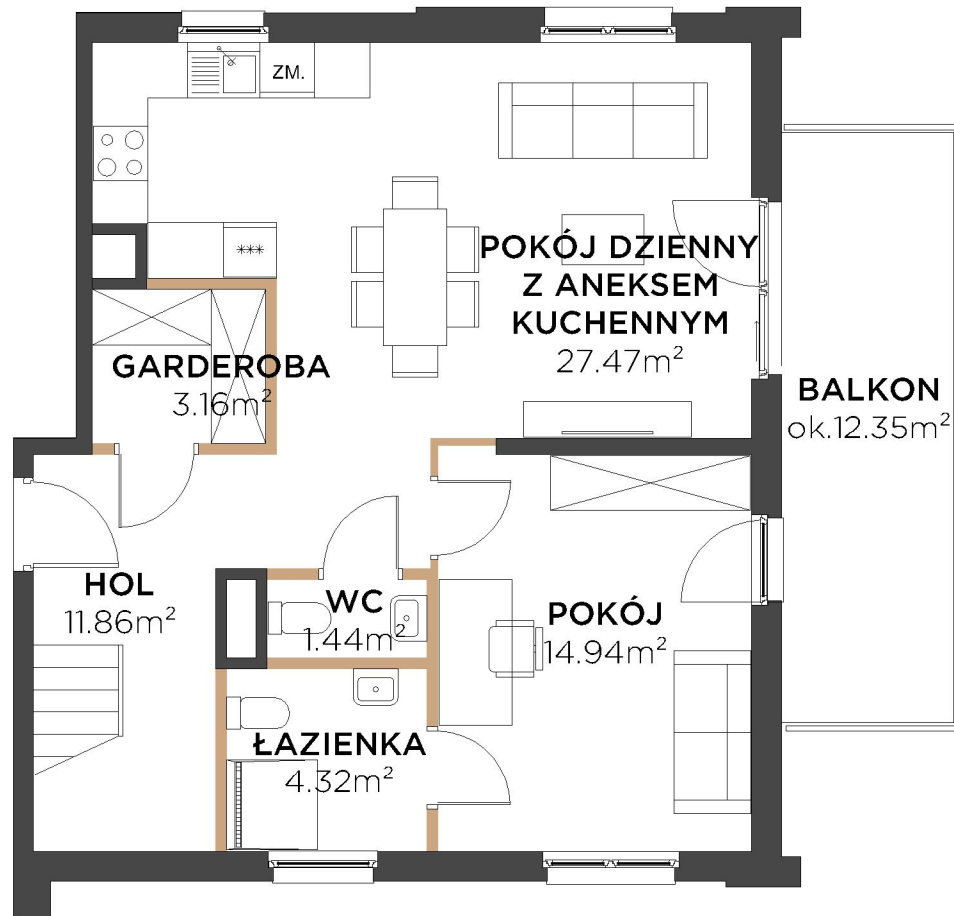
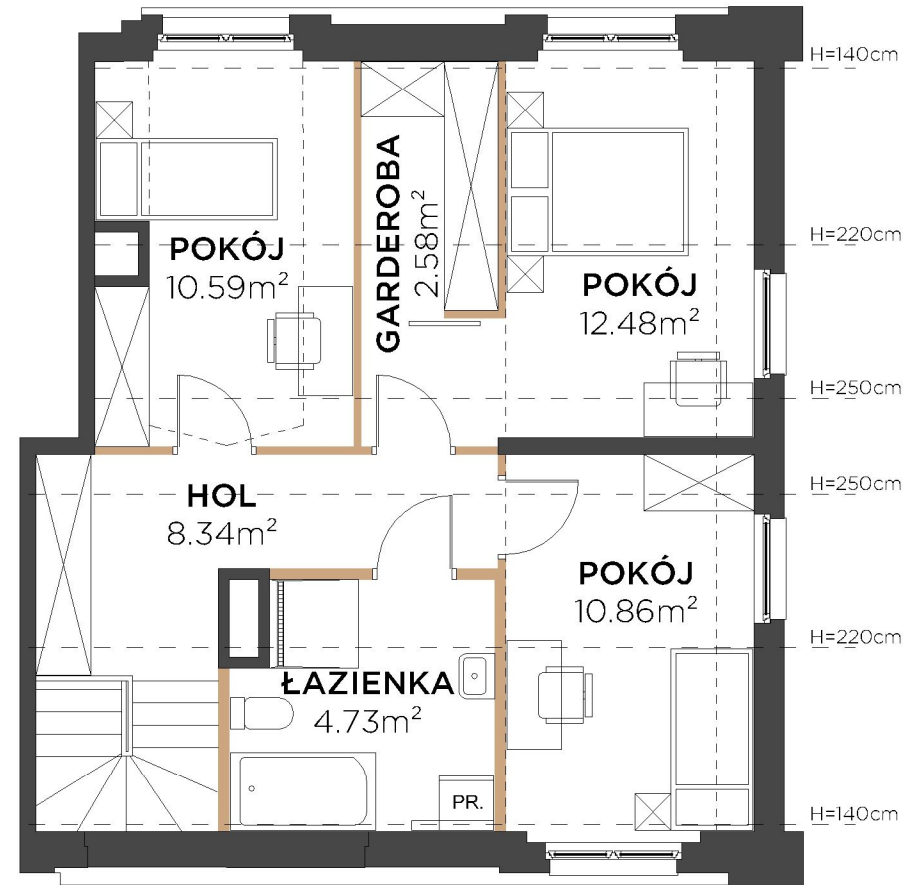


Poziom 1

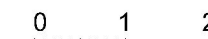
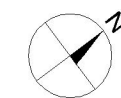
Balkon	ok.12.35m ²
--------	------------------------



Poziom 1



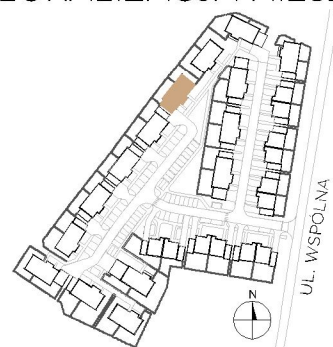
Poziom 2



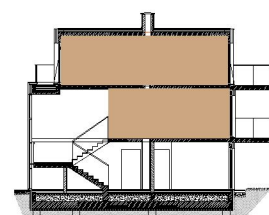
Przedstawiona na rzucie aranżacja ma charakter poglądowy

Schody wewnętrzne do wykonania przez nabywcę wg własnej aranżacji

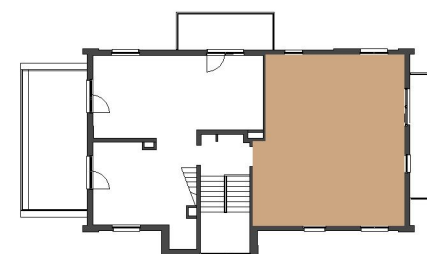
LOKALIZACJA MIESZKANIA



BUDYNEK



PIĘTRO



RZUT



MOTŁAWA
GARDEN

MARVIPOL
development

BUDYNEK	C6
KLATKA	1
PIĘTRO	1,2
MIESZKANIE	M4
Hol	11.86m ²
Pokój dzienny z aneksem kuchennym	27.47m ²
Pokój	14.94m ²
Łazienka	4.32m ²
Wc	1.44m ²
Garderoba	3.16m ²
Hol	8.34m ²
Pokój	10.59m ²
Pokój	12.48m ²
Pokój	10.86m ²
Łazienka	4.73m ²
Garderoba	2.58m ²
pow. pod ściankami działowymi	5.05m ²
POW. UŻYTKOWA	117.82m²

Powierzchnia użytkowa Lokalu została określona w oparciu o Rozporządzenie MTBIGM z dnia 25 kwietnia 2012 roku w sprawie szczegółowego zakresu i formy projektu budowlanego (Dz. U. 2012 r., poz. 462) z uwzględnieniem Normy PN-ISO 9836:1997 (przy założeniach: 1/. powierzchnia użytkowa lokalu jest obliczana w metrach kwadratowych z dokładnością do 0,01 m², 2/. powierzchnia użytkowa lokalu jest obliczana dla wymiarów lokalu w stanie wykończonym (po tynkach), na poziomie podłogi, nie licząc listew przypodłogowych, progów itp. ; 3/. do powierzchni użytkowej lokalu nie wlicza się: powierzchni otworów na drzwi i okna; 4/. do powierzchni użytkowej lokalu wlicza się powierzchnie pod ściankami działowymi)