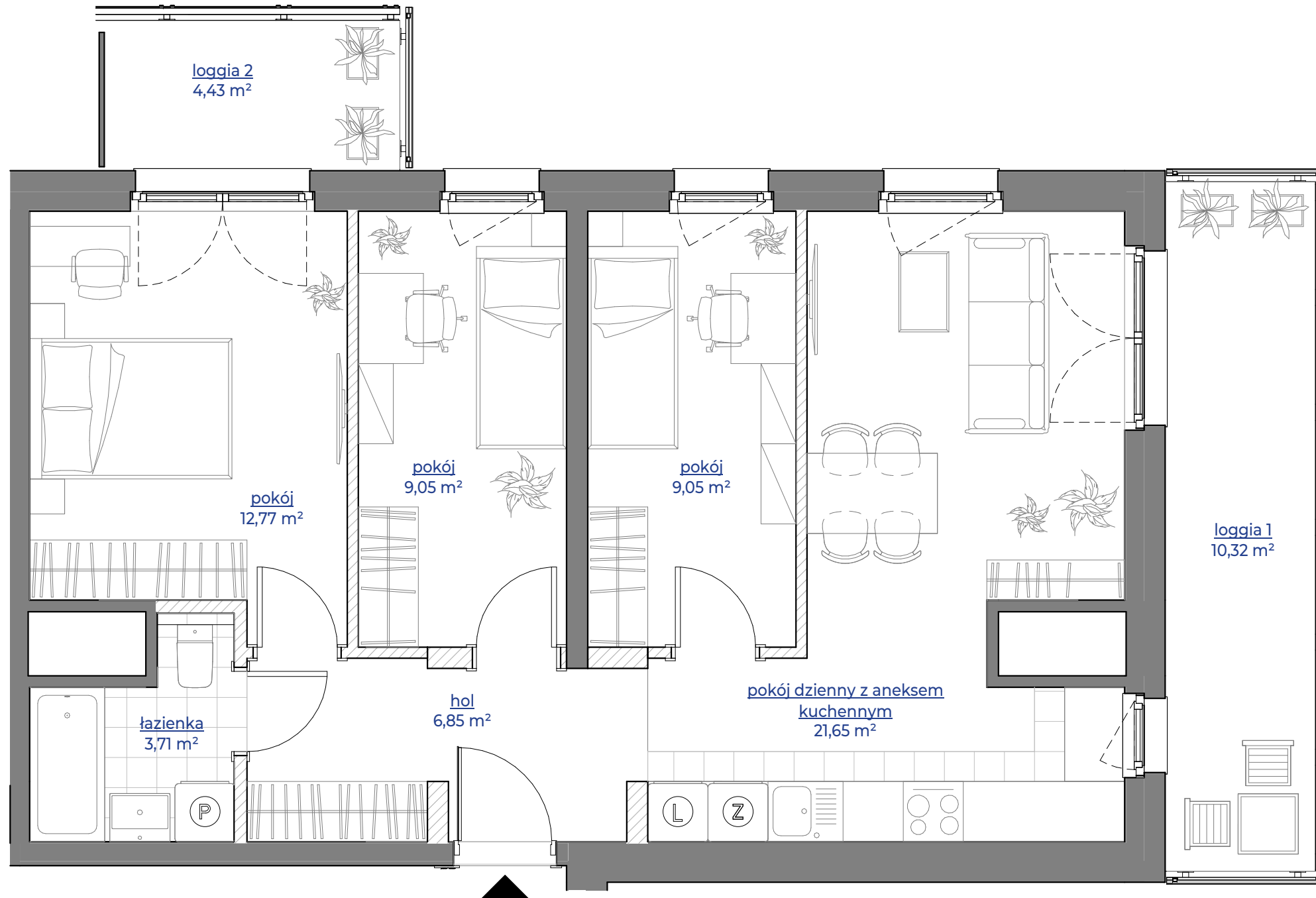
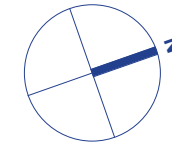


MIESZKANIE NR 138 • 4 POKOJE • 65,49 m²



spravvia

Spravvia - Dmowskiego 64 Sp. z o. o.
www.64dmowskiego.pl

64 DMO
WSKIEGO

Poznań
ul. R. Dmowskiego
dzielnica Łazarz

DANE LOKALU:

LOKAL NR	LICZBA POKOI	POW. SPRZEDAŻOWA
138	4	65,49 m ²
BUDYNEK NR	KLATKA NR	PIĘTRO
B	B	10

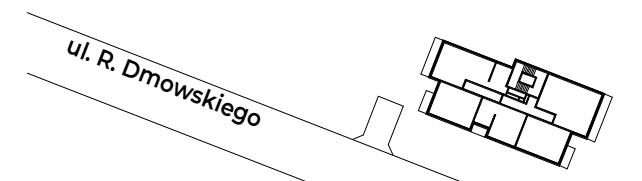
ZESTAWIENIE POWIERZCHNI

pokój dzienny z aneksem kuchennym	21,65 m ²
pokój	12,77 m ²
pokój	9,05 m ²
pokój	9,05 m ²
hol	6,85 m ²
łazienka	3,71 m ²
Powierzchnia użytkowa	63,08 m²

Powierzchnia zajęta przez elementy nadające się do usunięcia lub innej aranżacji, w tym ścianki działowe nie będące elementem konstrukcji i nie zawierające szachtów instalacyjnych 2,41 m²

loggia 1	10,32 m ²
loggia 2	4,43 m ²

POŁOŻENIE MIESZKANIA W BUDYNKU



**WARTOŚĆ
BRUTTO (PLN)**

PROJEKTANT

dementi
Dementi Sp. z o.o. Sp.k.

1. Aranżacja lokalu mieszkalnego przedstawiona na rzucie jest przykładowa.

2. Powierzchnia sprzedażowa stanowi sumę powierzchni użytkowej lokalu oraz powierzchni lokalu zajętej przez elementy nadające się do usunięcia lub innej aranżacji, w tym ścianki działowe nie będące elementem konstrukcji i nie zawierające szachtów instalacyjnych.

3. Powierzchnia użytkowa lokalu określona jest na podstawie Rozporządzenia Ministra Rozwoju z dnia 11 września 2020 r. w sprawie szczegółowego zakresu i formy projektu budowlanego oraz uwzględnieniu treści Polskiej Normy PN-ISO 9836:2022-07.

4. Niniejsza karta katalogowa opracowana została na podstawie projektu wykonawczego. W toku dalszego projektowania, budowy lub zmian lokatorskich, mogą nastąpić zmiany w stosunku do informacji zawartych na karcie katalogowej, w szczególności w zakresie: powierzchni sprzedażowej, powierzchni użytkowej, układu pomieszczeń oraz usytuowania elementów nadających się do usunięcia lub innej aranżacji, takich jak np. ścianki działowe.

5. Informacje na karcie nie stanowią oferty handlowej w rozumieniu art. 66 kodeksu cywilnego.

0 1 2 3 4 5m