

BUDYNEK MIESZKALNY WIELORODZINNY  
Z LOKALAMI USŁUGOWYMI W PARTERZE,  
GARAZEM PODZIEMNYM  
I ZAGOSPODAROWANIEM TERENU  
PRZY UL. SOWIŃSKIEGO 28  
W DZIELNICY WOLA M. ST. WARSZAWY

## PLAN SYTUACYJNY



## 5 PIĘTRO

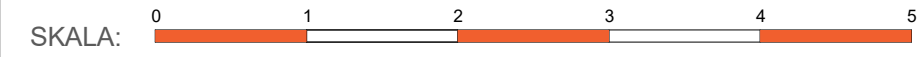
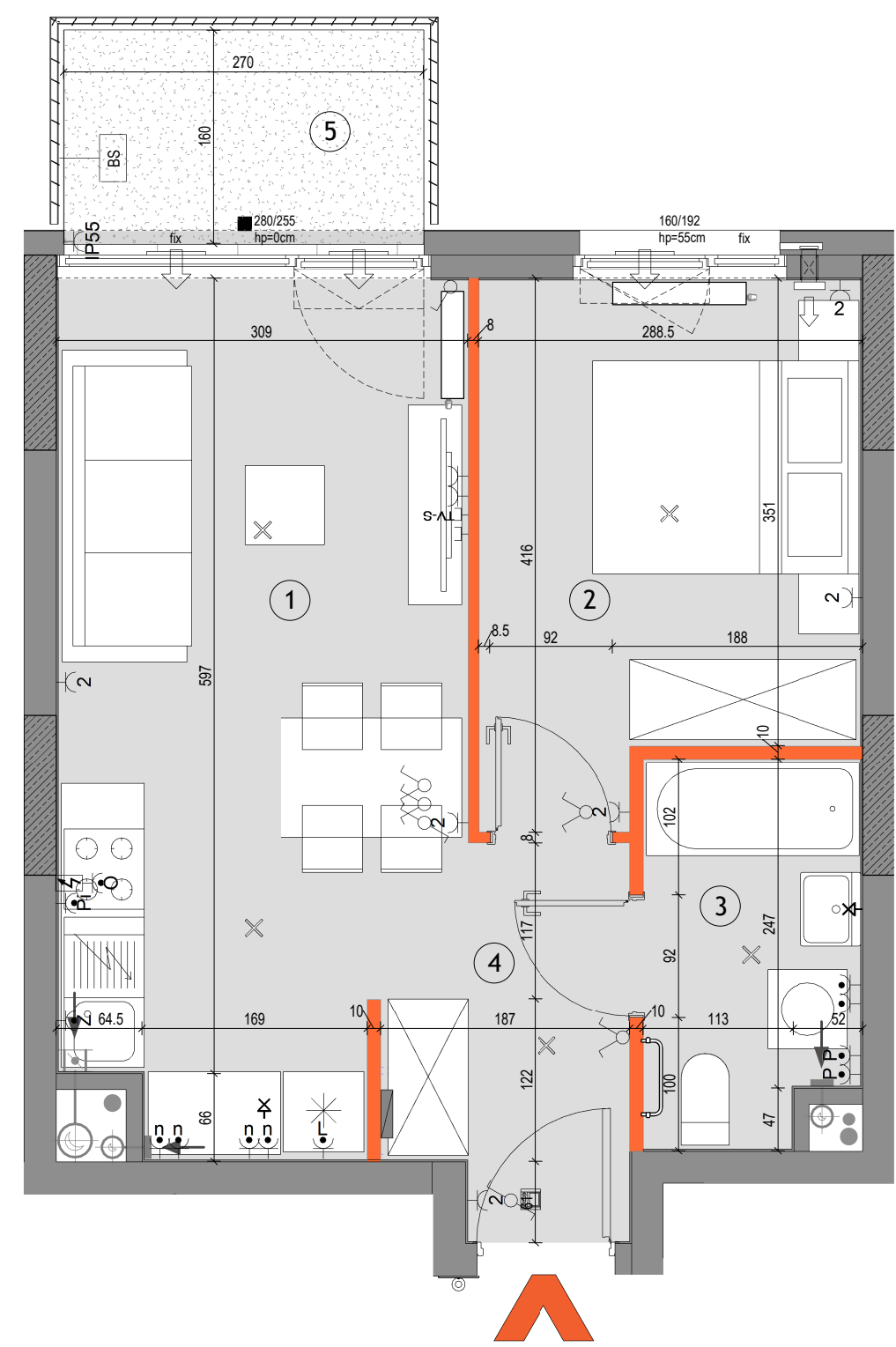
<b>MIESZKANIE</b>	KLATKA	NR MIESZKANIA
	Faza	<b>F1.C.05.08</b>
LICZBA POKOI	POWIERZCHNIA UŻYTKOWA	WYSOKOŚĆ
2	38.69 m <sup>2</sup>	(w stanie deweloperskim) 2.72m

## WYKAZ POWIERZCHNI POMIESZCZEŃ

1	SALON Z ANEKSEM	19.32 m <sup>2</sup>
2	POKÓJ	10.77 m <sup>2</sup>
3	ŁAZIENKA	4.54 m <sup>2</sup>
4	PRZEDPOKÓJ	4.06 m <sup>2</sup>
5	BALKON	4.05 m <sup>2</sup>

## INNE MIESZKANIA O PODOBNYM UKŁADZIE

PIĘTRO	0	1	2	3	4	5	6	7
NUMER		C.01.08	C.02.08	C.03.08	C.04.08	X	C.06.08	



<b>LEGENDA</b>	<ul style="list-style-type: none"> <li>OG Ogrodzenie systemowe</li> <li>Przegroda międzylokalowa pełna / szklana</li> <li>Opaska żwirowa</li> <li>Grzejnik płytowy</li> <li>Grzejnik łazienkowy</li> <li>Pion okapu kuchennego (króciec r125mm)</li> <li>Pion wentylacyjny (króciec r125mm)</li> <li>Nawietrzaki antysmogowe (ścienne glikowe i okienne)</li> <li>Złączka do podlewania</li> </ul>	<ul style="list-style-type: none"> <li>Wpust odwodnienia</li> <li>Pion kanalizacyjny</li> <li>Wideodomofon mieszkaniowy</li> <li>Tablica teletechn mieszkaniowa</li> <li>proponowana lokalizacja jednostki zewnętrznej klimatyzacji</li> <li>proponowana lokalizacja otworu pod klimatyzację</li> <li>Gniazdo ~230V/16A, IP20</li> <li>Gniazdo podwójne ~230V/16A, IP20</li> <li>Gniazdo ~230V/16A, IP44</li> </ul>	<ul style="list-style-type: none"> <li>Wypust elektryczny 230V/400V</li> <li>Gniazdo lodówki ~230V/16A, IP44</li> <li>Gniazdo zmywarki ~230V/16A, IP44</li> <li>Gniazdo piekarnika ~230V/16A, IP44</li> <li>Gniazdo nad blatem ~230V/16A, IP44</li> <li>Gniazdo okapu ~230V/16A, IP44</li> <li>Gniazdo pralki ~230V/16A, IP44</li> <li>Gniazdo natynkowe ~230V/16A, IP55</li> </ul>	<ul style="list-style-type: none"> <li>Gniazdo sieci strukturalnej RJ45 kat.5e</li> <li>TV-S Gniazdo RTV+SAT</li> <li>Wypust oświetleniowy ścienny, ~230V</li> <li>Wypust oświetleniowy sufitowy, ~230V</li> <li>Wyłącznik świecznikowy ~230V/10A, IP20</li> <li>Wyłącznik pojedynczy ~230V/10A, IP20</li> <li>Wyłącznik schodowy ~230V/10A, IP20</li> <li>Wyłącznik pojedynczy ~230V/10A, IP44</li> <li>Przycisk dzwonekowy ~230V/10A, IP20</li> <li>Oświetlenie na balkonie - kinkiet</li> </ul>
----------------	--	---	---	--

**KARTA KATALOGOWA JEST ZAŁĄCZNIKIEM DO UMOWY**  
Zgodnie z PN-ISO 9836:2022-07 powierzchnia użytkowa lokalu jest obliczana w metrach kwadratowych z dokładnością do dwóch miejsc po przecinku, dla wymiarów lokalu w stanie wykończonym na poziomie podłogi. Do powierzchni użytkowej nie wlicza się powierzchni elementów nadających się do demontażu (rur, kanałów, ścianek działowych) oraz loggi, balkonów czy tarasów. Wymiary podane są w stanie wykończonym. Wymiary, wysokość i powierzchnie mogą ulec nieznacznym zmianom. Instalacje oraz urządzenia elektryczne, sanitarne i drzwi wewnętrzne nie stanowią wyposażenia lokali. Instalacja klimatyzacji zgodnie z rysunkiem oraz legendą rysunku. Przedstawiono przykładowe rozmieszczenie urządzeń sanitarnych i kuchennych. Podłoga pod posadzką wykonaną ze szlichty. Na warstwy wykończeniowe podłóg przewidziano 2cm. Zabrania się ingerencji w elementy nośne budynku oraz szachty instalacyjne.



Matexi Polska  
ul. Jana Pawła II 29  
00-867 Warszawa  
www.matexipolska.pl

