

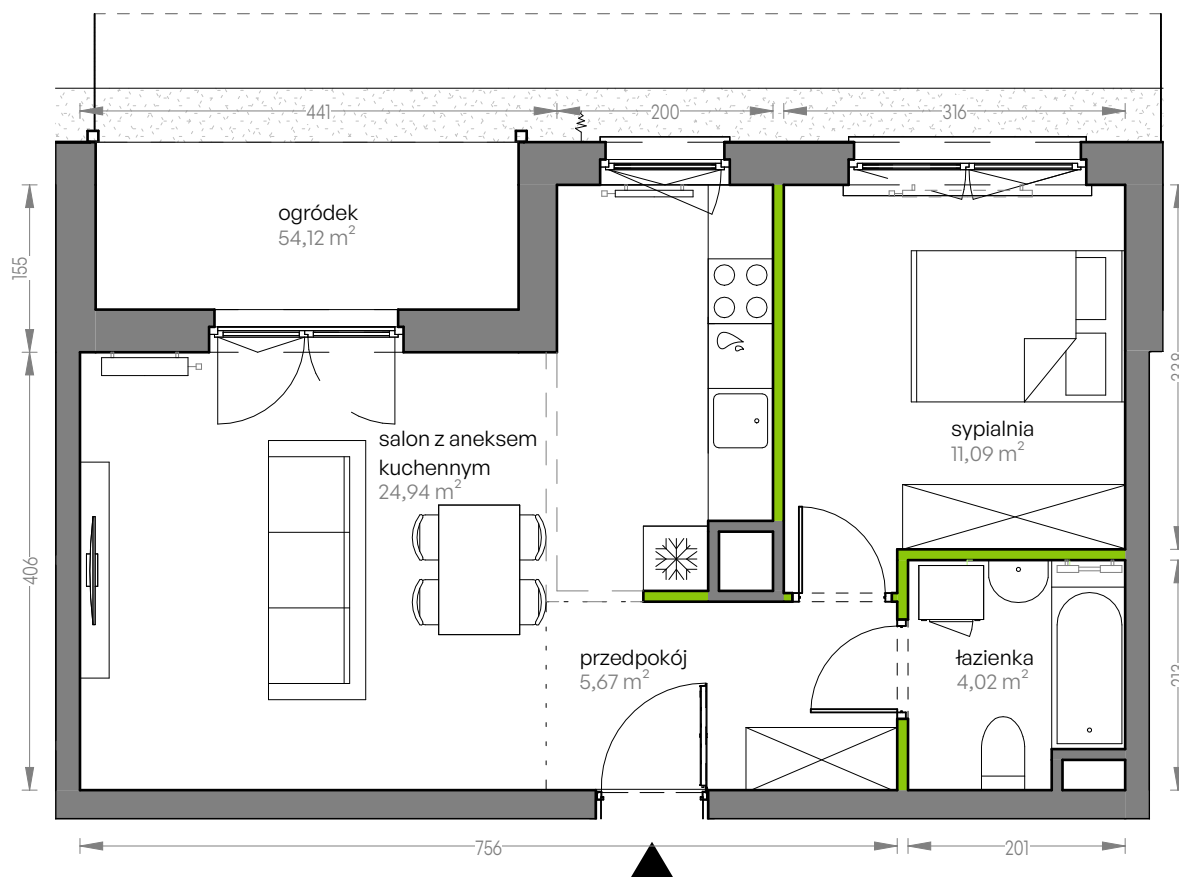
CITY VIBE.

nr G.006



Powierzchnia **45,72 m²**

Parter

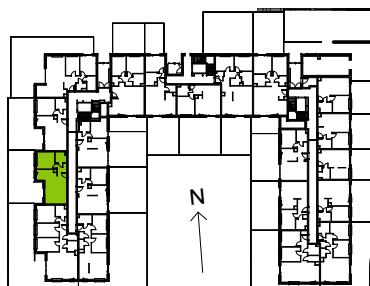


Aranżacja mieszkania jest przykładowa

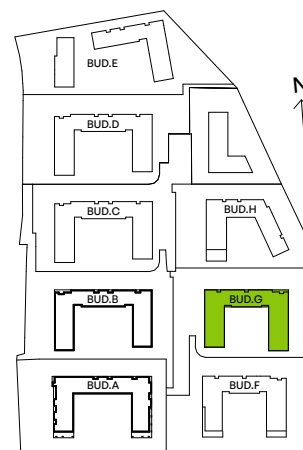
Powierzchnia użytkowa

salon z aneksem kuchennym	24,94 m ²
sypialnia	11,09 m ²
łazienka	4,02 m ²
przedpokój	5,67 m ²
Razem	45,72 m²
+ogródek	54,12 m ²

Rzut kondygnacji Parter



Plan osiedla Budynek G



U nas nigdy nie płacisz za powierzchnię pod ścianami działowymi