

lokal mieszkalny

karta informacyjna inwestycji



VIVA PIAST2

data sporządzenia karty 10.09.2021

LOKAL NR 108

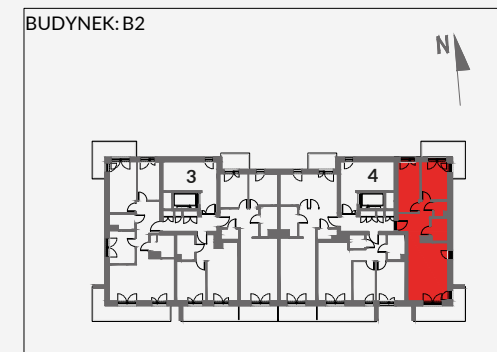
PIĘTRO	2
POKOJE	3
KLATKA	4
POWIERZCHNIA ROZLICZENIOWA	60.65 m²
POWIERZCHNIA UŻYTKOWA	59.02 m²

HOL	9.20 m ²
POKÓJ 1	10.92 m ²
POKÓJ 2	10.15 m ²
ŁAZIENKA	3.86 m ²
WC	1.94 m ²
POKÓJ Z ANEKSEM KUCHENNYM	22.95 m ²

POWIERZCHNIA POD ŚCIANKAMI
DZIAŁOWYMI 1.63 m²

BALKON 1	9.10 m²
BALKON 2	8.57 m²

POŁOŻENIE LOKALU W BUDYNKU:

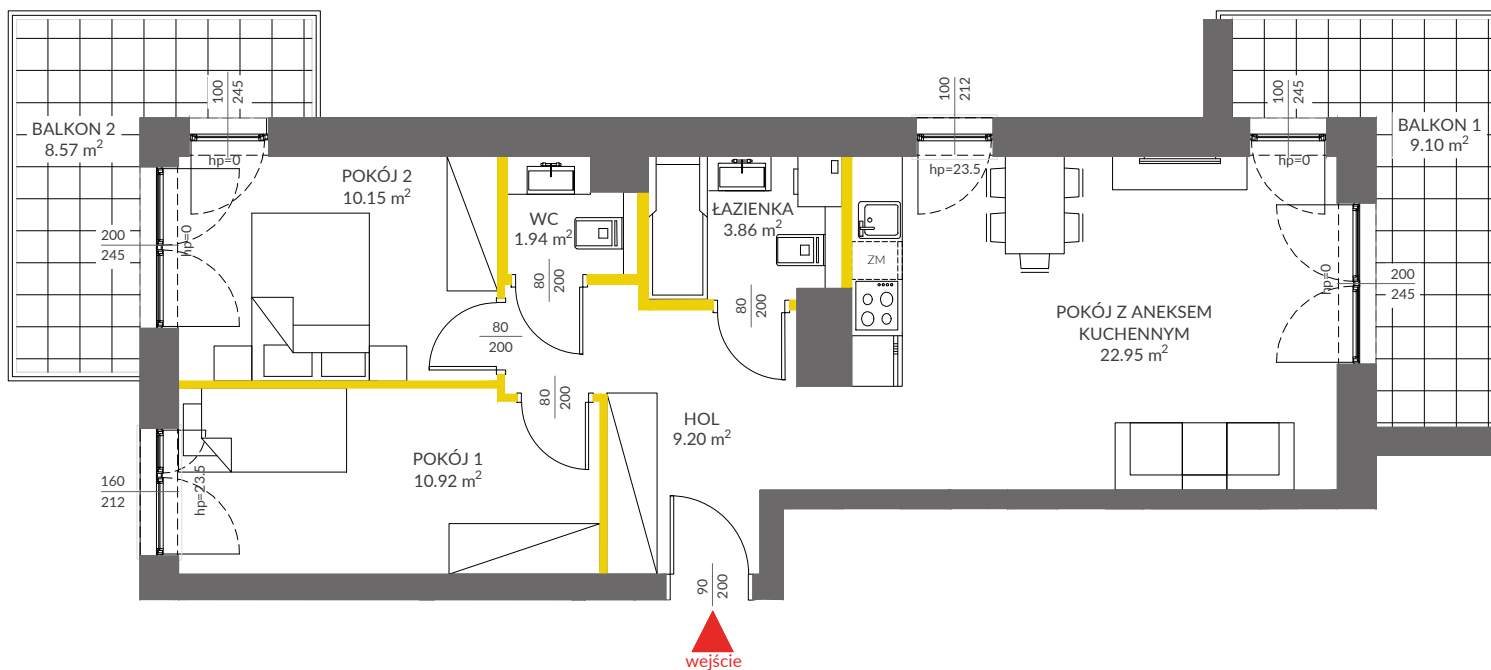


MIESZKANIA POWTARZALNE: **111,114,126**



Adres inwestycji: Kraków, ul. Piasta Kołodzieja 80

BIURO SPRZEDAŻY

 **12 351 05 01**



LEGENDA

-  ścianki działowe
-  ścianki i obudowy pionów instalacyjnych



 **VICTORIA DOM**

Powierzchnia lokalu obliczona została zgodnie z Polską Normą PN-ISO 9836:2015-12, powołaną w rozporządzeniu Ministra Transportu, Budownictwa i Gospodarki Morskiej z dnia 11 września 2020 roku w sprawie szczegółowego zakresu i formy projektu budowlanego. Powierzchnia rozliczeniowa lokalu, uwzględniająca powierzchnię pod ściankami działowymi, służy do ustalenia ceny sprzedaży. Powierzchnia użytkowa lokalu służy do celów ewidencyjnych i wyczystoksięgowych. Instalacja wodna i kanalizacyjna doprowadzona do kuchni, łazienki i WC, zakończona korkami, nie schowana w ścianach. Rozprowadzenie instalacji pod przybory leży po stronie Nabywcy. Meble, biały montaż oraz drzwi wewnętrzne nie stanowią elementu wyposażenia lokalu. Deweloper zastrzega sobie możliwość wprowadzenia niewielkich zmian w dalszym etapie inwestycji. Przedstawiona aranżacja lokalu jest przykładowa.