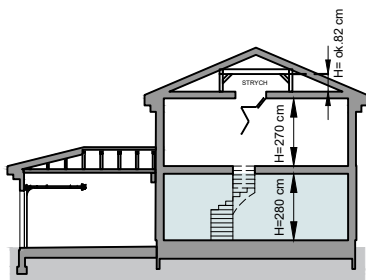
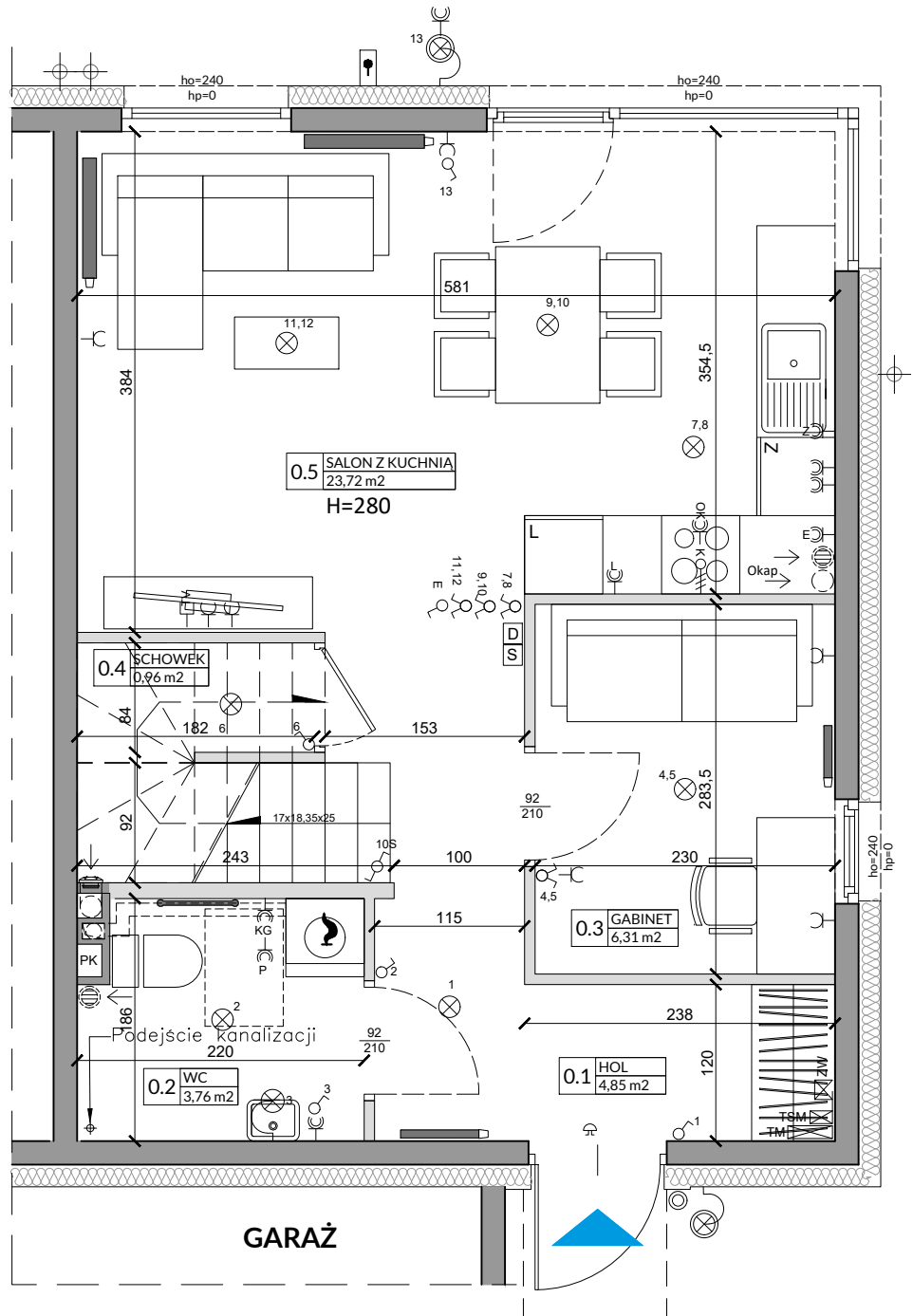


ZĄŁĄCZNIK NR 1 DO PROSPEKTU INFORMACYJNEGO

Inwestycja: Zielono Mi
Podolszyn, ul. Zielona
Oznaczenie lokalu: 22B

Parter 45,35 m²
Piętro 40,61 m²
Razem Łączna Powierzchnia Lokalu 85,96 m²
Powierzchnia ogrodu ok. 43,0 m²

Powierzchnia Użytkowa 78,21 m²
Powierzchnia pod Ściankami i Schodów 7,75 m²
Łączna Powierzchnia Lokalu 85,96 m²



Lp.	Pomieszczenie	Powierzchnia użytkowa [m ²]*	Powierzchnia o wysokości 1,40m ≤ h ≤ 2,20m (wliczona do pow. uż. lokalu w 50%)	Powierzchnia o wysokości h ≤ 1,40m (nie wliczona do pow. uż. lokalu)
0.1	HOL	4,85	0,00	0,00
0.2	WC	3,76	0,00	0,00
0.3	GABINET	6,31	0,00	0,00
0.4	SCHOWEK	0,96	0,90	0,00
0.5	SALON Z KUCHNIĄ	23,72	0,00	2,14
RAZEM		39,60	0,90	2,14

POMIARU POWIERZCHNI UŻYTKOWEJ BUDYNKU MIESZKALNEGO I LOKALU DOKONUJE SIĘ NA ZASADACH OKREŚLONYCH W ROZPORZĄDZENIU MINISTRA ROZWOJU Z DNIA 11 WRZEŚNIA 2020 ROKU W SPRAWIE SZCZEGÓLNEGO ZAKRESU I FORMY PROJEKTU BUDOWLANEGO (DZ.U. Z 2022 R. POZ.1679), PRZY CZYM POMIARU DOKONUJE SIĘ NA POZIOMIE PODŁOŻY, Z DOKŁADNOŚCIĄ DO 0,01M² (JEDNA SETNA METRA KWADRATOWEGO). W MIESZKANIU W STANIE CAŁKOWICIE WYKONCZONYM, A WIĘC Z TYNKAMI, JEDNOCZEŚNIE ŁĄCZNA POWIERZCHNIA LOKALU UWZGLĘDNIĄ POWIERZCHNIĘ UŻYTKOWĄ ORAZ POWIERZCHNIĘ POD ŚCIANKAMI I SCHODÓW.
 WYMIARY PODANE NA RYSUNKU ODNOSZĄ SIĘ DO STANU SUROWEGO BUDYNKU (NIE UWZGLĘDNIĄ GRUBOŚCI TYNKU).

POWIERZCHNIA UŻYTKOWA	39,60
POWIERZCHNIA POD ŚCIANKAMI I SCHODÓW	5,75
RAZEM	45,35

OZNACZENIA ELEKTRYCZNE: TM TABLICA MIESZKANIA TSM SKRZYŃKA TELETECHNICZNA DOMOFON STEROWNIK C.O. ŁĄCZNIK DZWONKOWY WYPUST DZWONKA WYPUST ŚWIETLNY WYPUST ŚWIETLNY ŚCIENNY ŁĄCZNIK JEDNOOBIEGUNOWY ŁĄCZNIK SCHODOWY ŁĄCZNIK GRUPOWY GNIAZDO 1xL+N+PE GNIAZDO 1-F Z BOLCEM OCHRONNYM 16A, IP44 WYPUST TRÓJFAZOWY GNIAZDO ANTENOWE WYPUST JEDNOFAZOWY (DO WENTYLATORA) CZUJNIK RUCHU	OZNACZENIA GNIAZD: L - lodówka, h=0,6m OK - okap, h=2,0m K - kuchnia, h=0,6m Z - zmywarka, h=0,6m P - pralka, h=1,1m E - oświetlenie szafek h=2,2m G - gniazdo grzałki grzejnikowej pozostałe gniazda: kuchnia, łazienka - h=1,1m pozostałe pom. - h=0,3m OZNACZENIA C.O. I GAZ: GRZEJNIK PŁYTOWY GRZEJNIK ŁAZIENKOWY OGRZEWANIE PODŁOG. REGULATOR TEMP. OGRZEWANIA PODŁOG. KOCIÓŁ GAZOWY SZAFKA GAZOWA OZNACZENIA WOD-KAN: PK PION KANALIZACYJNY ZW ZAWÓR WODY KRAN ZEWNĘTRZNY	OZNACZENIA POZOSTAŁE: ho= WYSOKOŚĆ OKNA hp= WYSOKOŚĆ PARAPETU WEWNĘTRZNEGO ŚCIANY ZEWNĘTRZNE LOKALU, ELEMENTY KONSTRUKCYJNE I SZACHTY (NIE PODLEGAJĄ ARANŻACJI I USUNIĘCIU) ŚCIANKI MOŻLIWE DO REARANŻACJI KRATKA SUFITOWA WENTYLACJI MECH. KRATKA ŚCIENNA WENTYLACJI MECH. RURY SPUSZTOWE UWAGI: - WYMIARY OTWORÓW DRZWIOWYCH PODAJĄ W ŚWIETLE OŚCIEŻY. - PODANA SKALA DOTYCZY STANU SUROWEGO I MA CHARAKTER ORIENTACYJNY. - PODANE POWIERZCHNIE I WYMIARY LINIOWE MAJĄ CHARAKTER ORIENTACYJNY I MOGĄ ULEĆ KOREKCJI NA PODSTAWIE INWENTARYZACJI Wg OBMIARU PO WYKONANIU BUDYNKU. - PUNKTY INSTALACJI ELEKTRYCZNYCH I SANITARNYCH MOGĄ ULEĆ KOREKTOM ZE WZGLĘDÓW TECHNICZNYCH.
---	---	--

ZAŁĄCZNIK NR 1 DO PROSPEKTU INFORMACYJNEGO

Inwestycja: Zielono Mi
Podolszyn, ul. Zielona

Oznaczenie lokalu: **22B**

Parter

45,15 m²

Piętro

40,61 m²

Razem Łączna Powierzchnia Lokalu

85,76 m²

Powierzchnia ogrodu

ok. 43,0 m²

Powierzchnia Użytkowa

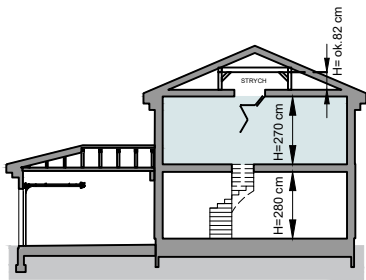
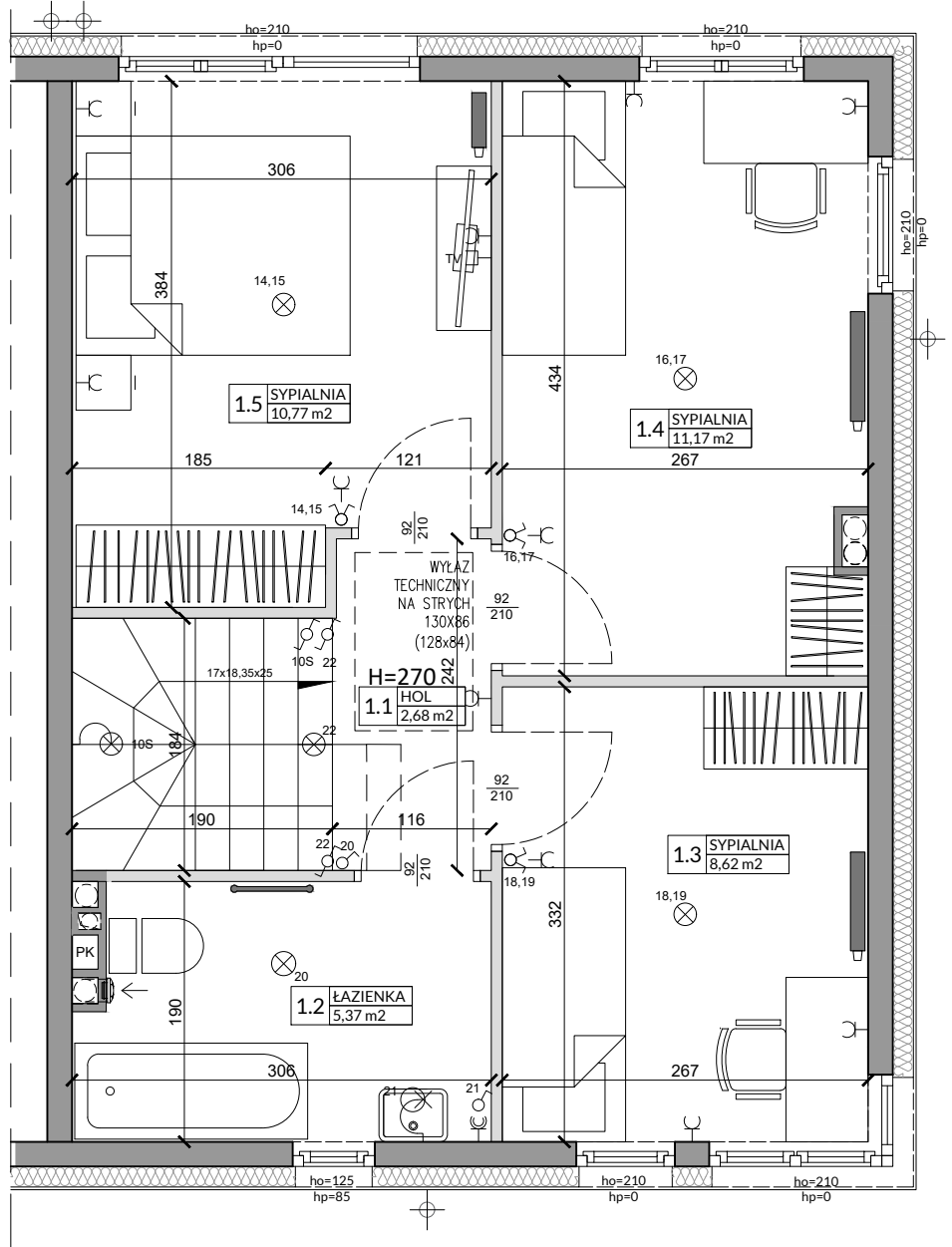
78,21 m²

Powierzchnia pod Ściankami i Schodów

7,75 m²

Łączna Powierzchnia Lokalu

85,96 m²



Lp.	Pomieszczenie	Powierzchnia użytkowa [m ²]*	Powierzchnia o wysokości 1,40m ≤ h ≤ 2,20m (wliczona do pow. uż. lokalu w 50%)	Powierzchnia o wysokości h ≤ 1,40m (nie wliczona do pow. uż. lokalu)
1.1	HOL	2,68	0,00	0,00
1.2	ŁAZIENKA	5,37	0,00	0,00
1.3	SYPIALNIA	8,62	0,00	0,00
1.4	SYPIALNIA	11,17	0,00	0,00
1.5	SYPIALNIA	10,77	0,00	0,00
RAZEM		38,61	0,00	0,00

POMIARU POWIERZCHNI UŻYTKOWEJ BUDYNKU MIESZKALNEGO I LOKALU DOKONUJE SIĘ NA ZASADACH OKREŚLONYCH W ROZPORZĄDZENIU MINISTRA ROZWOJU Z DNIA 11 WRZEŚNIA 2020 ROKU W SPRAWIE SZCZEGÓŁOWEGO ZAKRESU I FORMY PROJEKTU BUDOWLANEGO (DZ.U. Z 2022 R., POZ. 1679), PRZY CZYM POMIARU DOKONUJE SIĘ NA POZIOMEJ PODŁOZI, Z DOKŁADNOŚCIĄ DO 0,01M² (JEDNA SETNA METRA KWADRATOWEGO), W MIESZKANIU W STANIE CAŁKOWICIE WYKONCZONYM, A WIĘC Z TYNKAMI, JEDNOCZEŚNIE ŁĄCZNA POWIERZCHNIA LOKALU UWZGLĘDNIĄ POWIERZCHNIĘ UŻYTKOWĄ ORAZ POWIERZCHNIĘ POD ŚCIANKAMI I SCHODÓW.

WYMIARY PODANE NA RYSUNKU ODNOSZĄ SIĘ DO STANU SUROWEGO BUDYNKU (NIE UWZGLĘDNIĄJĄ GRUBOŚCI TYNKU).

POWIERZCHNIA UŻYTKOWA	38,61
POWIERZCHNIA POD ŚCIANKAMI I SCHODÓW	2,00
RAZEM	40,61

OZNACZENIA ELEKTRYCZNE:

TM	TABLICA MIESZKANIA
TSM	SKRZYNKA TELETECHNICZNA
D	DOMOFON
S	STEROWNIK C.O.
⊕	ŁĄCZNIK DZWONKOWY
⊖	WYPUST DZWONKA
⊙	WYPUST ŚWIETLNY
⊙	WYPUST ŚWIETLNY ŚCIENNY
⊙	ŁĄCZNIK JEDNOBIEGUNOWY
⊙	ŁĄCZNIK SCHODOWY
⊙	ŁĄCZNIK GRUPOWY
⊙	GNIAZDO 1xL+N+PE
⊙	GNIAZDO 1-F Z BOLCEM OCHRONNYM 16A, IP44
⊙	WYPUST TRÓJFAZOWY
⊙	GNIAZDO ANTENOWE
⊙	WYPUST JEDNOFAZOWY (DO WENTYLATORA)
⊙	CZUJNIK RUCHU

OZNACZENIA GNIAZD:

L	- lodówka, h = 0,6m
OK	- okap, h = 2,0m
K	- kuchnia, h = 0,6m
Z	- zmywarka, h = 0,6m
P	- pralka, h = 1,1m
E	- oświetlenie szafek h = 2,2m
G	- gniazdo grzałki grzejnikowej
pozostałe gniazda:	
kuchnia, łazienka	- h = 1,1m
pozostałe pom.	- h = 0,3m

OZNACZENIA C.O. I GAZ:

▬	GRZEJNIK PŁYTOWY
▬	GRZEJNIK ŁAZIENKOWY
▬	OGRZEWANIE PODŁÓG.
RTL	REGULATOR TEMP. OGRZEWANIA PODŁÓG.
⊙	KOCIOŁ GAZOWY
GAZ	SZAFKA GAZOWA

OZNACZENIA WOD-KAN:

PK	PION KANALIZACYJNY
ZW	ZAWÓR WODY
⊙	KRAN ZEWNĘTRZNY

OZNACZENIA POZOSTAŁE:

ho=	WYSOKOŚĆ OKNA
hp=	WYSOKOŚĆ PARAPETU WEWNĘTRZNEGO
▬	ŚCIANY ZEWNĘTRZNEGO LOKALU, ELEMENTY KONSTRUKCYJNE I SZACHTY (NIE PODLEGAJĄ ARANŻACJI I USUNIĘCIU)
▬	ŚCIANKI MOŻLIWE DO REARANŻACJI
⊙	KRATKA SUFITOWA WENTYLACJI MECH.
⊙	KRATKA ŚCIENNA WENTYLACJI MECH.
⊙	RURY SPUSTOWE

UWAGI:

- WYMIARY OTWORÓW DRZWIOWYCH PODANO W ŚWIETLE OŚCIEŻY.
- PODANA SKALA DOTYCZY STANU SUROWEGO I MA CHARAKTER ORIENTACYJNY.
- PODANE POWIERZCHNIE I WYMIARY LINIOWE MAJĄ CHARAKTER ORIENTACYJNY I MOGĄ ULEĆ KOREKCE NA PODSTAWIE INWENTARYZACJI WG OBIAMIARU PO WYKONANIU BUDYNKU.
- PUNKTY INSTALACJI ELEKTRYCZNYCH I SANITARNYCH MOGĄ ULEĆ KOREKTOM ZE WZGLĘDÓW TECHNICZNYCH.