

LICZBA POKOI	POWIERZCHNIA UŻYTKOWA	WYSOKOŚĆ (W STANIE SZKIEŁOPERSKIM)
2	49.60 m <sup>2</sup>	2.72 m

WYKAZ POWIERZCHNI POMIESZCZEŃ

1	salon z aneksem	26.15 m <sup>2</sup>
2	sypialnia	13.19 m <sup>2</sup>
3	łazienka	4.45 m <sup>2</sup>
4	hol	5.81 m <sup>2</sup>
5	loggia	5.22 m <sup>2</sup>

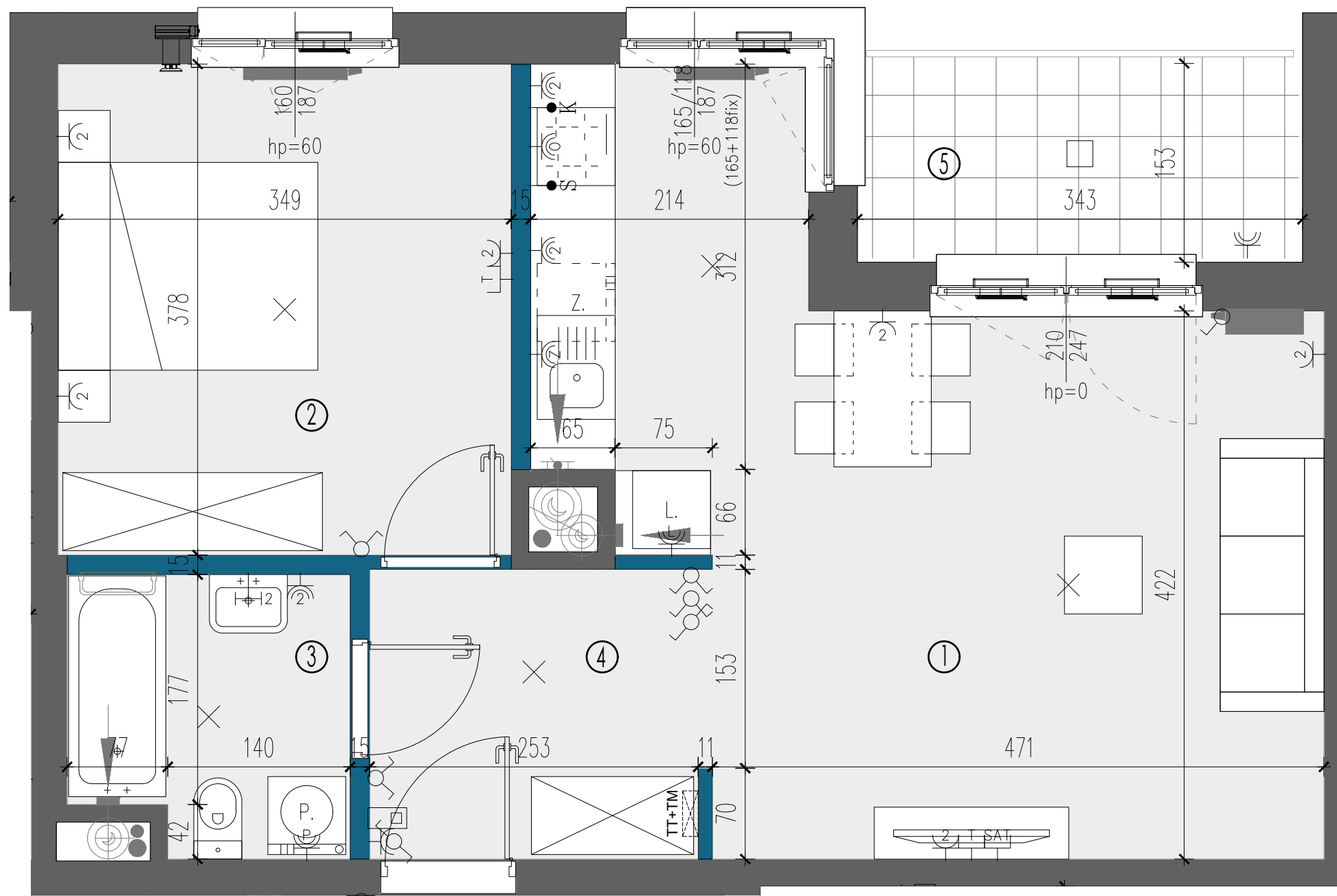
INNE MIESZKANIA O PODOBNYM UKŁADZIE

PIĘTRO	0	1	2	3	4	5	6	7
NR	-	F1.D.01.02	F1.D.02.02	F1.D.03.02	-	F1.D.05.02	F1.D.06.02	F1.D.07.02



MATEXI Polska Sp. z o.o.  
Al. Jana Pawła II 29, 00-867 Warszawa  
www.matexipolska.pl

Latergrupa Architekti Sp. z o.o. Sp. k.  
ul. Rydygiera 8 / 20a lok. 110 01-793 Warszawa  
tel. 22 633 63 79 mail: pracownia@latergrupa.pl



LEGENDA:

	ściany nierozbieralne		grzejnik łazienkowy		gniazdo rtv		gniazdo wtyczkowe bryzgoszczelne		łącznik oświetleniowy, schodowy		zewnętrzna oprawa oświetleniowa, mocowana do stropu
	ściany rozbieralne		pion kanalizacji sanitarnej		gniazdo rtv + sat		wypust dla oświetlenia szafek w kuchni		tablica mieszkaniowa telekomunikacyjna skrzynka mieszkaniowa TSM		zewnętrzna oprawa oświetleniowa, mocowana do elewacji
	nawiewnik w ramie okiennej		pion wentylacyjny		gniazdo telekomunikacyjne		wypust dla kuchni elektrycznej		przycisk dzwonekowy		balustrada
	nawiewnik gilotynowy		szczelna przepustnica zwrotna		gniazdo wtyczkowe jednokrotne		wypust dla oświetlenia szafek w kuchni		domofon		dowiera
	grzejnik ścienny		wypust oświetleniowy ścienny		gniazdo wtyczkowe dwukrotne		wypust dla oświetlenia szafek w kuchni		wypust oświetleniowy sufitowy		donica
	grzejnik ścienny		wypust oświetleniowy ścienny		gniazdo wtyczkowe dwukrotne		wypust dla oświetlenia szafek w kuchni		wypust oświetleniowy sufitowy		drzewo

KARTA KATALOGOWA JEST ZAŁĄCZNIKIEM DO UMOWY.

Zgodnie z normą PN-ISO 9836:2015-12 powierzchnia użytkowa lokalu jest obliczana w metrach kwadratowych z dokładnością do dwóch miejsc po przecinku. Dla wymiarów lokalu w stanie wykończonym na poziomie podłogi. Do powierzchni użytkowej nie wlicza się powierzchni elementów nadających się do demontażu (rury, kanały, ścianki działowe).

Wymiary podane są w stanie wykończonym. Wymiary i powierzchnie mogą ulec zmianom. Instalacje oraz urządzenia elektryczne, sanitarne i drzwi wewnętrzne nie stanowią wyposażenia lokali. Przedstawiono przykładowe rozmieszczenie urządzeń sanitarnych i kuchennych, podłoża pod posadzki wykonane ze szlichty. Na warstwy wykończeniowe podłóg przewidziano 2 cm. Zabrania się ingerencji w elementy nośne budynku oraz szachty instalacyjne.