

NR BUDYNKU:

**4**

KONDYGNACJA:

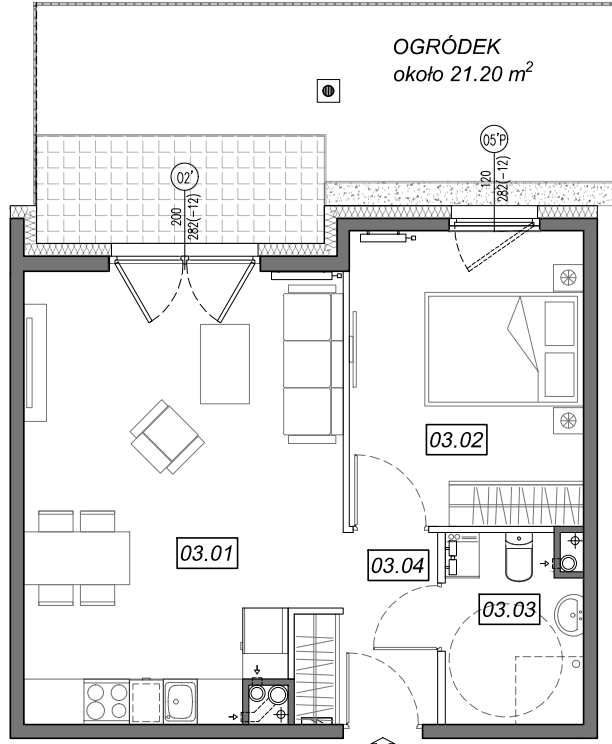
**PARTER**

NR MIESZKANIA:

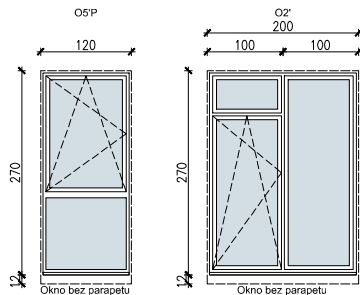
**4.A.03**

POWIERZCHNIA:

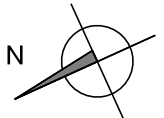
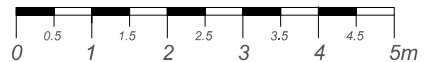
**43.88 m<sup>2</sup>**



SCHEMAT OKIEN W WIDOKU  
OD WEWNĄTRZ:

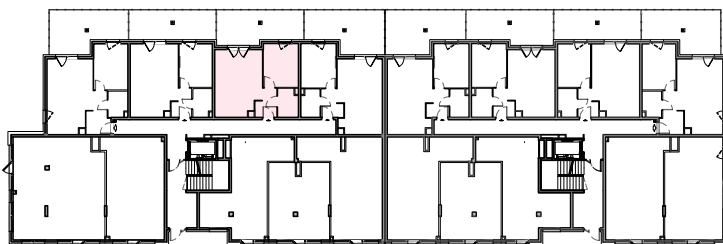


- ściany niedemontowalne
- ściany możliwe do rearanżacji



NR	POMIESZCZENIE	POW.
03.01	POKÓJ + ANEKS KUCHENNY	23.58 m <sup>2</sup>
03.02	SYPIALNIA	11.83 m <sup>2</sup>
03.03	ŁAZIENKA	4.35 m <sup>2</sup>
03.04	KOMUNIKACJA	4.12 m <sup>2</sup>
<b>POWIERZCHNIA MIESZKANIA:</b>		<b>43.88 m<sup>2</sup></b>
<b>POWIERZCHNIA OGRÓDKA:</b>		<b>21.20 m<sup>2</sup></b>

LOKALIZACJA MIESZKANIA:



Instalacja kanalizacji sanitarnej może być prowadzona nad poziomem posadzki. Przyłącza instalacji wod-kan mogą być prowadzone natynkowo.

Powierzchnie mieszkań liczone wg. Normy PN-ISO 9836:2015-12 (tolerancja ± 5cm).

H<sub>p</sub> - wysokość niewykończonego parapetu mierzona od projektowanego poziomu wykończonej posadzki lokalu (tolerancja ± 2cm).

Przedstawiona aranżacja i wykończenie ma charakter wyłącznie poglądowy i nie stanowi oferty.