

lokal mieszkalny

karta informacyjna inwestycji



METRO 9

data sporządzenia karty: 20.07.2023

LOKAL NR 25

PIĘTRO 4
POKOJE 2
KLATKA A

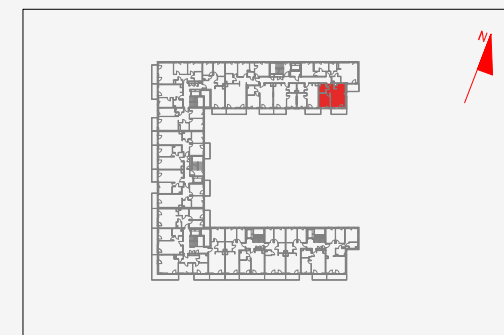
POWIERZCHNIA ROZLICZENIOWA 42.57m²
POWIERZCHNIA UŻYTKOWA 41.17m²

HOL	4.81m ²
POKÓJ Z ANEKSEM	21.53m ²
POKÓJ	10.81m ²
ŁAZIENKA	4.02m ²

POWIERZCHNIA POD
ŚCIANAMI DZIAŁOWYMI
NADAJĄCYMI SIĘ DO DEMONTAŻU 1.40m²

BALKON 6.32m²

POŁOŻENIE LOKALU W BUDYNKU

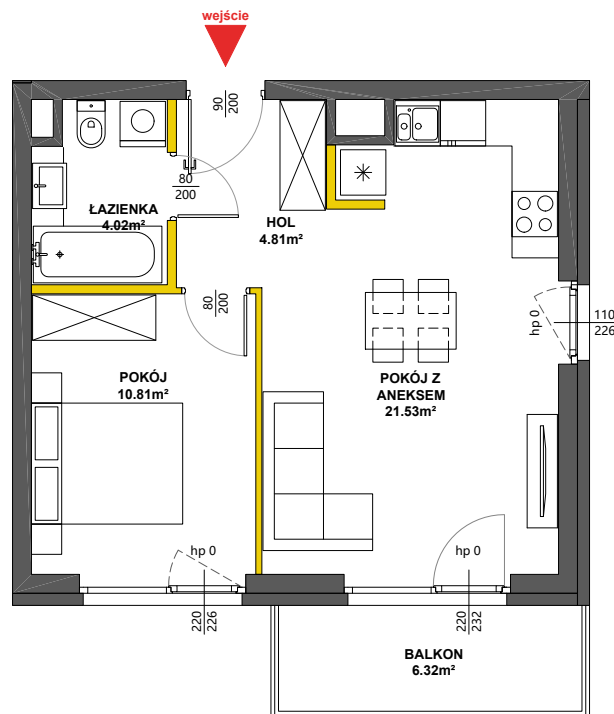


MIESZKANIE POWTARZALNE: 7,13,19,31

Adres inwestycji: Warszawa, ul. Żupnicza

BIURO SPRZEDAŻY

☎ 22 12 39 600



LEGENDA

ściany działowe nadające się do demontażu

ściany i obudowy pionów instalacyjnych

kanały instalacyjne obudowane



VICTORIA DOM

Powierzchnia lokalu obliczona została zgodnie z Polską Normą PN-ISO 9836:2015-12, powołaną w rozporządzeniu Ministra Transportu, Budownictwa i Gospodarki Morskiej z dnia 11 września 2020 roku w sprawie szczegółowego zakresu i formy projektu budowlanego. Powierzchnia rozliczeniowa lokalu, uwzględniająca powierzchnię pod ściankami działowymi oraz powierzchnię pod schodami, służy do ustalenia ceny sprzedaży. Powierzchnia użytkowa lokalu służy do celów ewidencyjnych i wieczystoksięgowych. Instalacja wodna i kanalizacyjna doprowadzona do kuchni, łazienki i WC, zakończona korkami, nie schowana w ścianach. Stopnie schodowe prowadzące na taras, ogródek, na drugą kondygnację mieszkań dwupoziomowych – ażurowe, demontowalne, rozwiązanie docelowe po stronie Nabywcy. Rozprowadzenie instalacji pod przybory leży po stronie Nabywcy. Meble, biały montaż oraz drzwi wewnętrzne nie stanowią elementu wyposażenia lokalu. Deweloper zastrzega sobie możliwość wprowadzenia niewielkich zmian w dalszym etapie inwestycji. Przedstawiona aranżacja lokalu jest przykładowa