



BUDYNEK MIESZKALNY WIELORODZINNY

ul. Płosa i Rembrandta
identyfikatory działek:
146511_8.0930.1/34 i 146511_8.0930.1/100

www.nowytargowek.pl
e-mail: bsmwarszawa@atal.pl
telefon: (+48) 22 614 15 13

NOWY TARGÓWEK


ATALS.A. Biuro Sprzedaży Mieszkań
02-305 Warszawa,
Aleje Jerozolimskie 142B


Mieszkanie D1.3.2.4 Piętro: 2

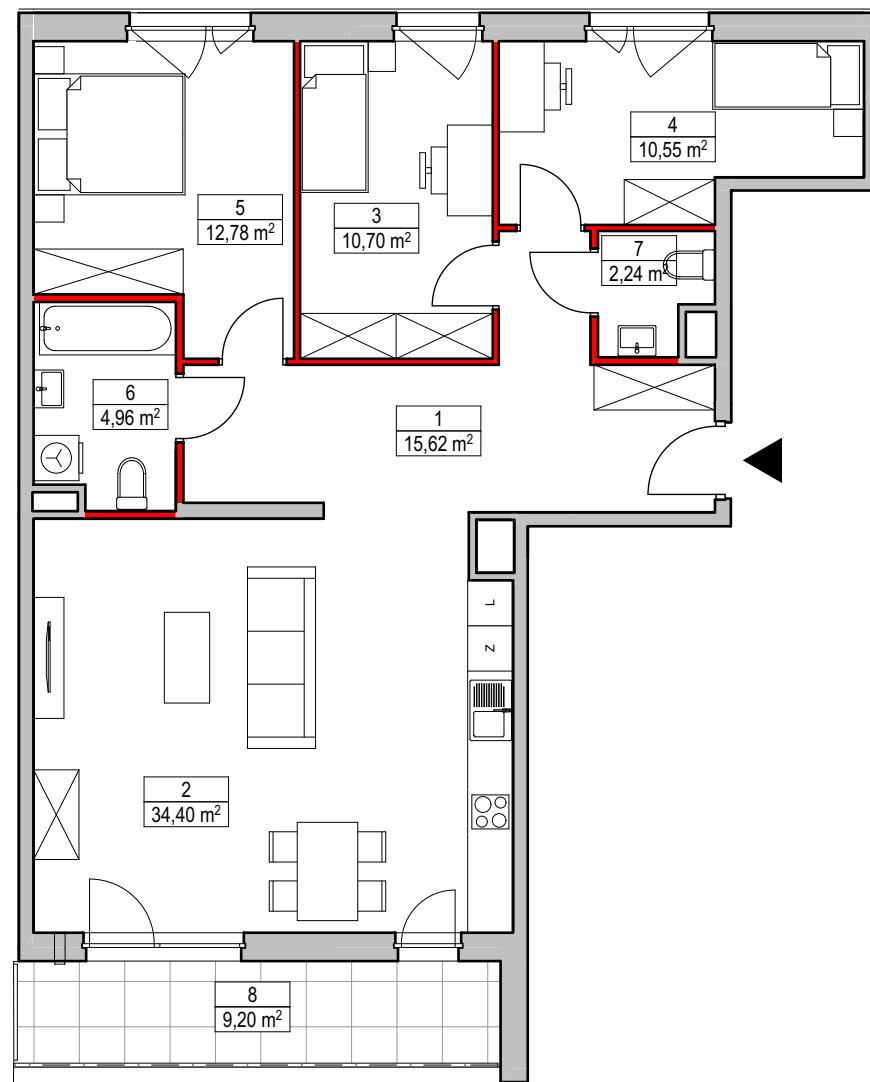
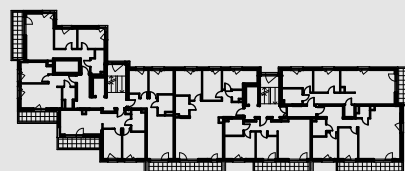
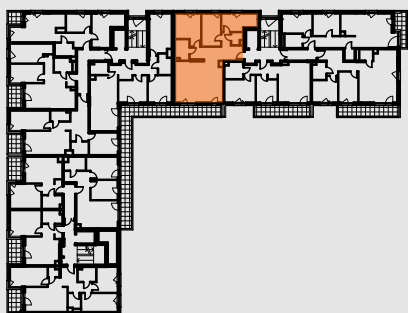
| Nr | Pomieszczenie | Pow.[m2] |
|----|-----------------|----------|
| 1 | hol | 15,62 |
| 2 | salon z aneksem | 34,40 |
| 3 | pokój | 10,70 |
| 4 | pokój | 10,55 |
| 5 | pokój | 12,78 |
| 6 | łazienka | 4,96 |
| 7 | wc | 2,24 |

POWIERZCHNIA UŻYTKOWA **91,25 m²**

| | | |
|---|--------|------|
| 8 | loggia | 9,20 |
|---|--------|------|

 ŚCIANKI DZIAŁOWE MOŻLIWE DO DEMONTAŻU/WYBURZENIA

 NAWIEWNIK OKOŁO 220 cm NAD PODŁOGĄ



1. Wymiary pomieszczeń, lokalizację przyborów sanitarnych i inne podano na podstawie projektu budowlanego. W toku budowy mogą wystąpić różnice w stosunku do projektu, wynikające ze specyfiki prac budowlanych.
2. Powierzchnia użytkowa jest obliczona w świetle pionowych przegród w stanie wykończonym, na poziomie podłogi, bez uwzględnienia listew przypodłogowych, progów itp.
3. Powierzchnia lokali oraz pomieszczeń określona jest na podstawie rozporządzenia Ministra Rozwoju w sprawie szczegółowego zakresu i formy projektu budowlanego z dnia 11 września 2020 r. oraz przy uwzględnieniu treści Polskiej Normy PN-ISO 9836:2022-07.