



|              |                      |
|--------------|----------------------|
| 1 przedpokój | 7.97 m <sup>2</sup>  |
| 2 pokój      | 11.39 m <sup>2</sup> |
| 3 pokój      | 12.77 m <sup>2</sup> |
| 4 łazienka   | 4.67 m <sup>2</sup>  |
| 5 pokój+ak   | 22.31 m <sup>2</sup> |

Pow. mieszkania 59,11 m<sup>2</sup>

6 loggia 4.17 m<sup>2</sup>

-  elementy stałe
-  ścianki działowe nadające się do demontażu

Powierzchnie zgodne z normą PN-ISO 9836:1997 - do powierzchni całkowitej wliczono powierzchnie zajęte przez ścianki nadające się do demontażu. Podane powierzchnie pomieszczeń i ich wymiary oraz aranżacja kuchni i łazienki mogą ulec zmianie ze względu na projekty branżowe.

Wyposażenie lokalu nie jest objęte ofertą. Na rysunku przedstawiono przykładowe umeblowanie.  
POWIERZCHNIE POD ŚCIANKAMI DZIAŁOWYMI SĄ WLICZONE DO POWIERZCHNI POMIESZCZEŃ

skala 1:100 1cm = 1m



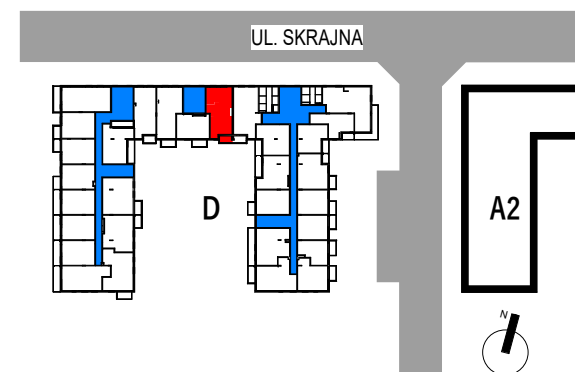
INWESTOR

W.W. INVESTMENT SP. Z O.O.  
05-200 Wołomin, Sikorskiego 1C lokal 2

BIURO SPRZEDAŻY

tel 22 787 08 08 / 734 734 070 / 664 200 277  
sprzedaz@wisniewscy.info.pl  
www.wisniewscy.biz.pl

## BUDYNEK WIELORODZINNY D PRZY ULICY SKRAJNEJ W ZĄBKACH



|                 |                      |
|-----------------|----------------------|
| Nr. mieszkania  | 65                   |
| Budynek         | D                    |
| Piętro          | 2                    |
| Pow. mieszkania | 59,11 m <sup>2</sup> |