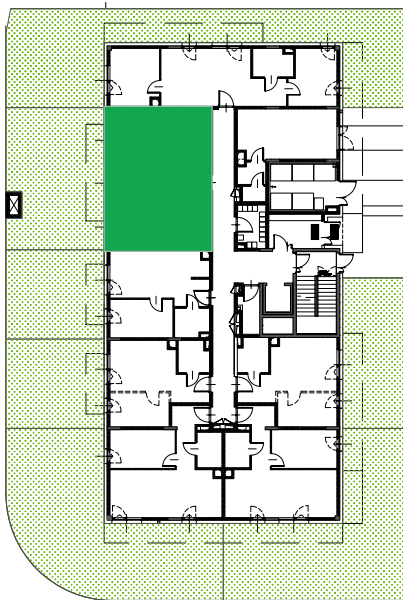
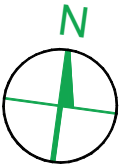




LEGENDA:

 - ŚCIANY PRZYKŁADOWEJ ARANŻACJI

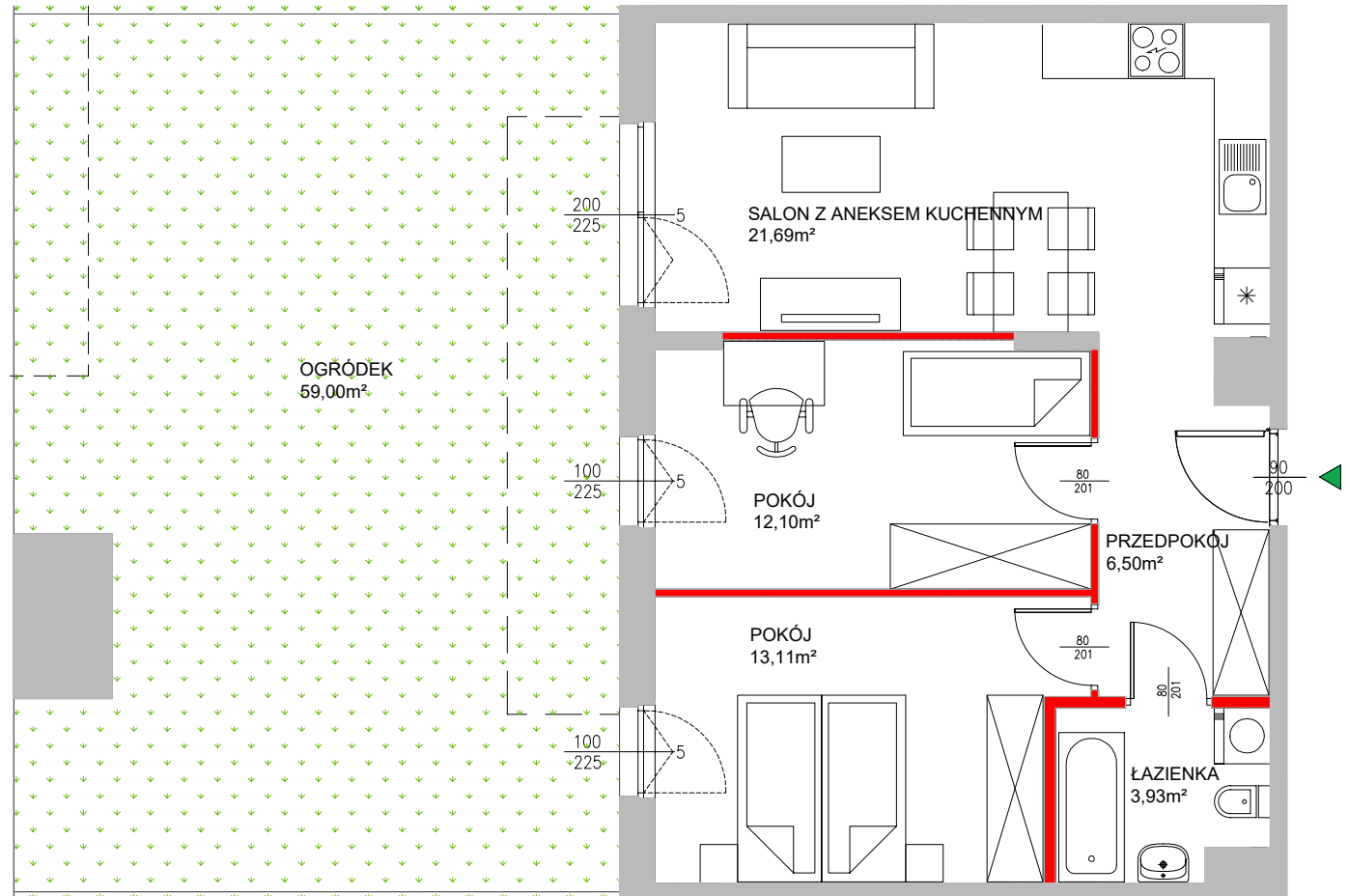


PARTER MIESZKANIE NR **G0.6**

**POWIERZCHNIA
SPRZEDAŻOWA**

57,33m²

przedpokój	6,50m ²
salon z aneksem kuch.	21,69m ²
pokój 2 os.	13,11m ²
pokój 1 os.	12,10m ²
łazienka	3,93m ²
ogródek	ok.59,00m ²



Biuro sprzedaży mieszkań
ul. Mleczarska 9C/9 05-500 Nowa Iwiczna

tel.: 574 184 369
574 184 362
sprzedaz@stacjadom.pl
www.stacjadom.pl

