



ZESPÓŁ BUDYNKÓW WIELORODZINNYCH

ul. Leona Heyki, Szczecin
działki nr 6/1, 7/1

www.heyki.pl
email: bsmszczecin@atal.pl

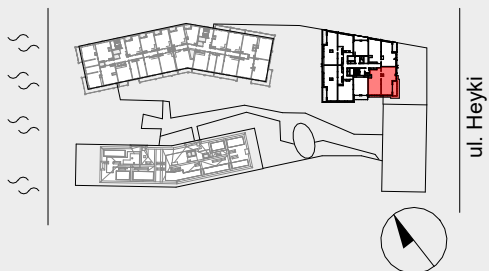
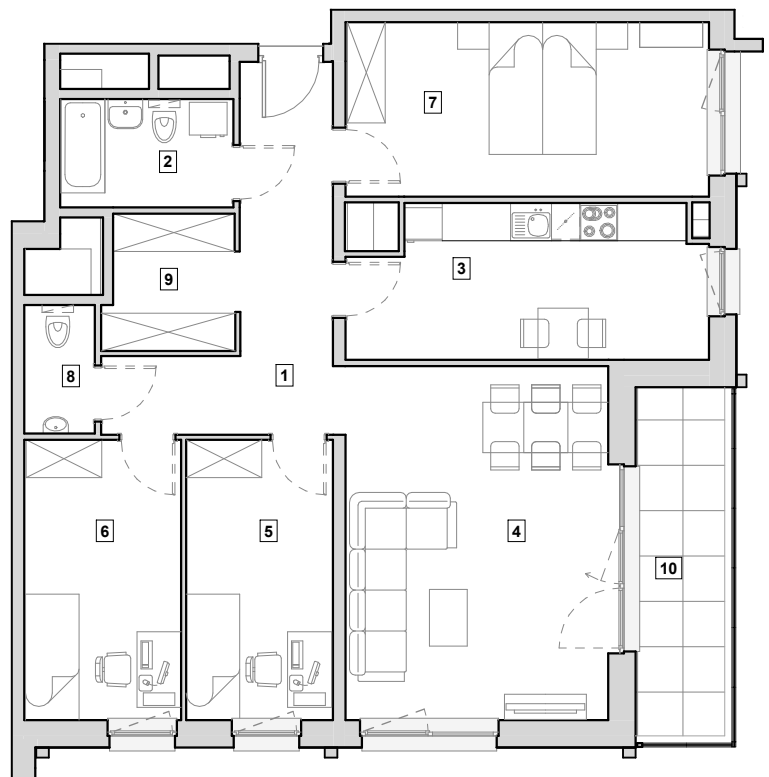
HEYKI
ATAL
CITY

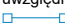
MIESZKANIE H4/C/9/2

piętro 9.

97.38 m²

| | |
|------------------------------|----------------------------|
| 1 Przedpokój | 11.80 m ² |
| 2 Łazienka | 4.73 m ² |
| 3 Kuchnia | 13.34 m ² |
| 4 Salon | 23.40 m ² |
| 5 Pokój 1 | 10.37 m ² |
| 6 Pokój 2 | 11.08 m ² |
| 7 Pokój 3 | 15.98 m ² |
| 8 WC | 2.28 m ² |
| 9 Garderoba | 4.40 m ² |
| POWIERZCHNIA UŻYTKOWA | 97.38 m² |
| 10 Loggia | 9.08 m ² |



1. Wymiary pomieszczeń, lokalizację przyborów sanitarnych i inne podano na podstawie projektu budowlanego. W toku budowy mogą wystąpić różnice w stosunku do projektu, wynikające ze specyfiki prac budowlanych.
2. Powierzchnia użytkowa jest obliczona w świetle pionowych przegród w stanie wykończonym, na poziomie podłogi, bez uwzględnienia listew przypodłogowych, progów itp.
3. Powierzchnia lokali oraz pomieszczeń określona jest na podstawie rozporządzenia Ministra Rozwoju w sprawie szczegółowego zakresu i formy projektu budowlanego z dnia 11 września 2020 r. oraz przy uwzględnieniu treści Polskiej Normy PN-ISO 9836:2022-07.
4.  - oznaczenie systemowej szklanej zabudowy balkonów i loggi.