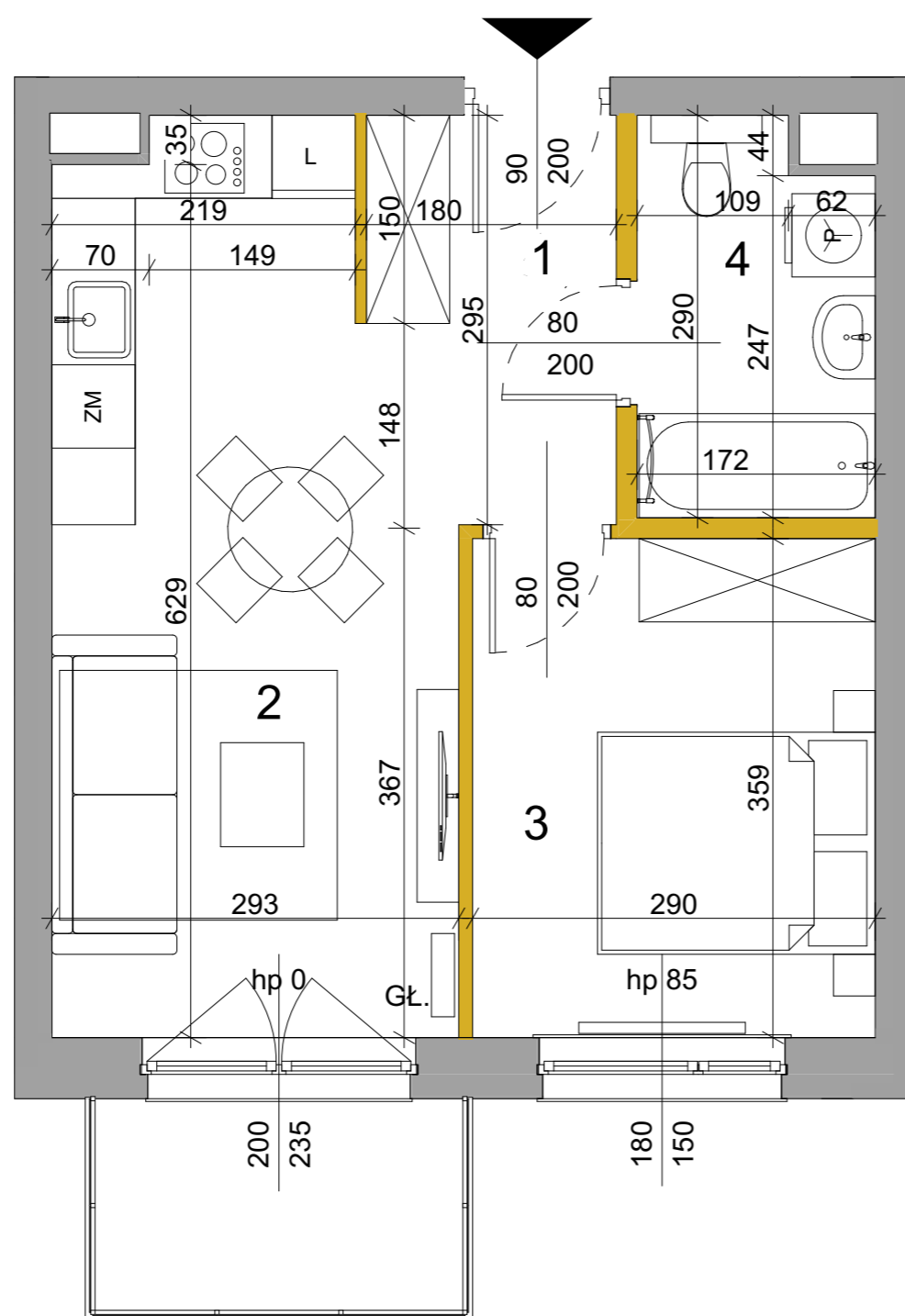
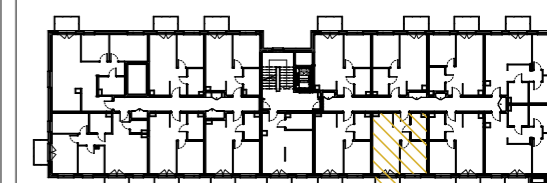


KARTA KATALOGOWA  
ARCHITEKTURA



BUDYNEK	KONDYGNACJA	NR LOK.
G	PIĘTRO 1	21
<b>POWIERZCHNIA UŻYTKOWA LOKALU</b>		<b>37,58 m<sup>2</sup></b>
NR	NAZWA POMIESZCZENIA	JEDNOSTKA [m <sup>2</sup> ]
1	HOL	4,35
2	POKÓJ Z ANEKSEM	18,10
3	SYPIALNIA	10,43
4	ŁAZIENKA	4,70
	BALKON	3,90

**BM INVEST** BM Invest Sp. z o.o.  
05-092 Łomianki  
ul. Warszawska 94

**LEGENDA:**

**MATERIAŁY**

ściany nośne i szachty instalacyjne

ściany działowe

**USYTUOWANIE LOKALU WZGLĘDEM STRON ŚWIATA:**

**UWAGI:**

1. Wszystkie wymiary zostały podane w centymetrach.
2. Wymiary i powierzchnie pomieszczeń podano z uwzględnieniem wykończenia - założono gr. 1,5cm
3. Wszystkie zmiany w układzie podejść do kanalizacji sanitarnej i wentylacji, wymagające naruszenia obudowy szachtu instalacyjnego w mieszkaniach podlegają akceptacji projektanta i nie mogą być dokonywane samodzielnie.
4. Instalowanie indywidualnych wentylatorów na kanałach zbiorczych, za wyjątkiem przeznaczonych do tego celu kanałów kuchennych jest zabronione.
5. Naruszanie elementów konstrukcji jest zabronione.
6. Zabudowa balkonów, instalowanie rolet zewnętrznych, markiz, krat, jednostek zew. klimatyzacji itp. bez akceptacji projektanta jest zabronione.

Niniejsza karta katalogowa została opracowana na podstawie projektu budowlanego, nie stanowi wiernego odwzorowania powstałego lokalu mieszkalnego. Karty mają jedynie służyć wskazaniu położenia projektowanych pomieszczeń wrysowanych na podstawie projektu budowlanego. W toku dalszego projektowania mogą wystąpić niewielkie zmiany w stosunku do informacji zawartych w karcie katalogowej. Niniejsza karta nie stanowi wiążącego opisu technicznego prezentowanego lokalu. Projekt chroniony prawem autorskim. Nie jest przeznaczony do celów wykonawczych.

**SLAWBUD** BIURO SPRZEDAŻY  
05-092 Łomianki - Kelpin  
ul. Warszawska 189  
Kontakt biuro sprzedaży:  
tel. kom. 510-190-900  
tel. 22 751-53-48  
slawbud@slawbud.pl  
www.slawbud.pl

PRAWA AUTORSKIE ZASTRZEŻONE/  
COPYRIGHTS RESERVED

Przedmiotowy projekt architektoniczny jest chroniony prawem autorskim zgodnie z art. 1 i nast. Ustawy o Prawie Autorskim i Prawach Pokrewnych z dnia 4 lutego 1994r. (Dz.U. 1994 Nr 24 poz. 83 z późn. zm.)