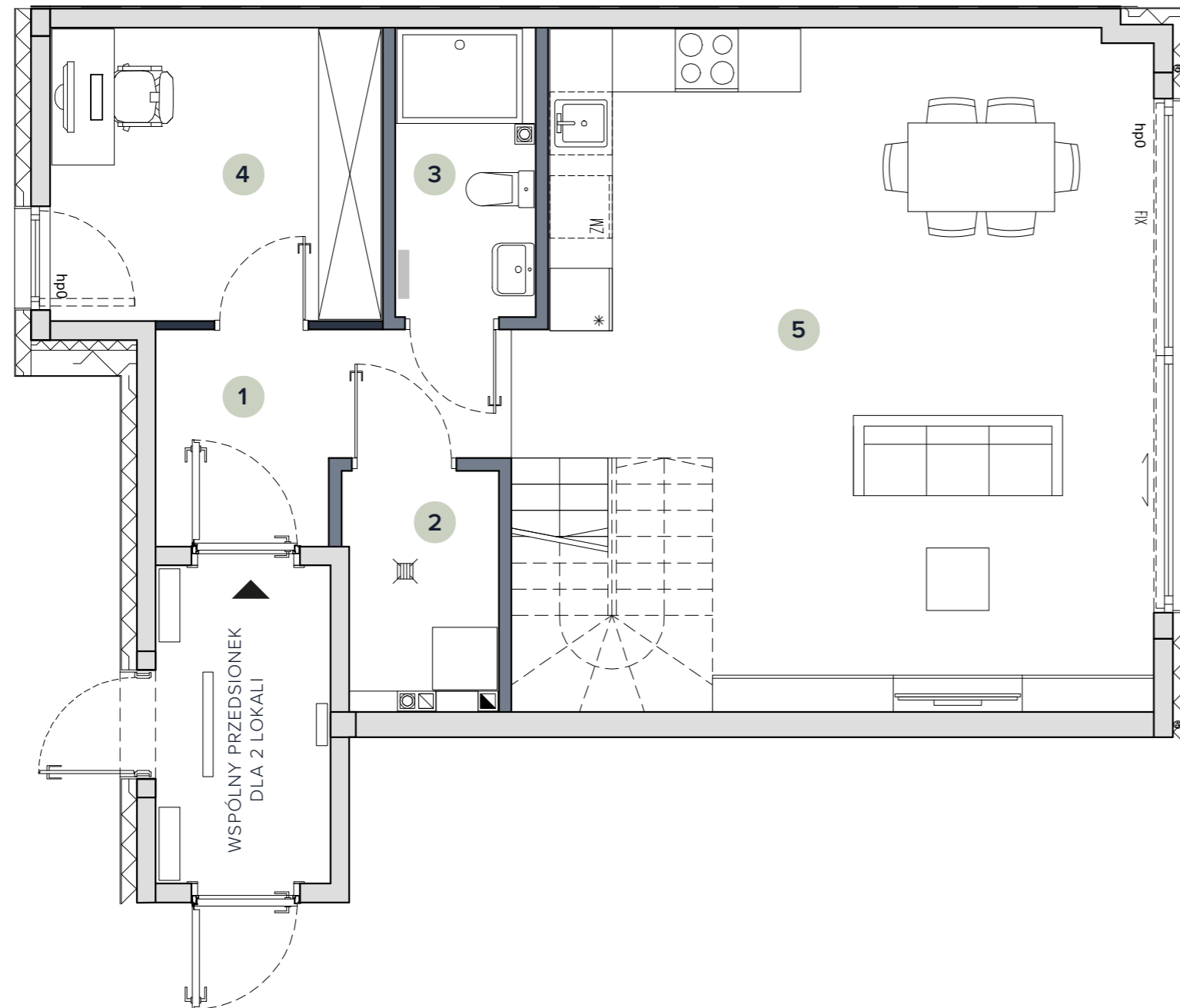


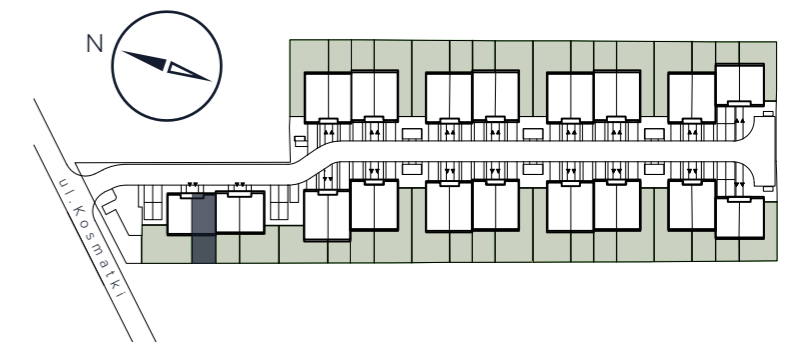
NR 1.B | PARTER

POKOJE: 6

BUDYNEK: 1

POW. UŻYTKOWA: 121,79 m<sup>2</sup>

1 PRZEDPOKÓJ	7,34 m <sup>2</sup>
2 POM. GOSPODARCZE	2,96 m <sup>2</sup>
3 ŁAZIENKA	3,54 m <sup>2</sup>
4 GABINET	8,67 m <sup>2</sup>
5 SALON Z ANEKSEM KUCHENNYM	32,98 m <sup>2</sup>
<b>POW. UŻYTKOWA PARTERU</b>	<b>55,49 m<sup>2</sup></b>
Schody	4,32 m <sup>2</sup>



BIURO SPRZEDAŻY:

+48 22 375 93 06  
sprzedaz@alberoinvest.pl

Ściany bez możliwości demontażu

Ściany z możliwością demontażu

Ściany z możliwością zmiany aranżacji

Wejście do lokalu mieszkalnego

Grzejniki

0 100 cm 200 cm 300 cm



INWESTOR: ALBERO AIP2 Sp. z o.o.

WYKONAWCA: AI GRI 1 Sp. z o.o.

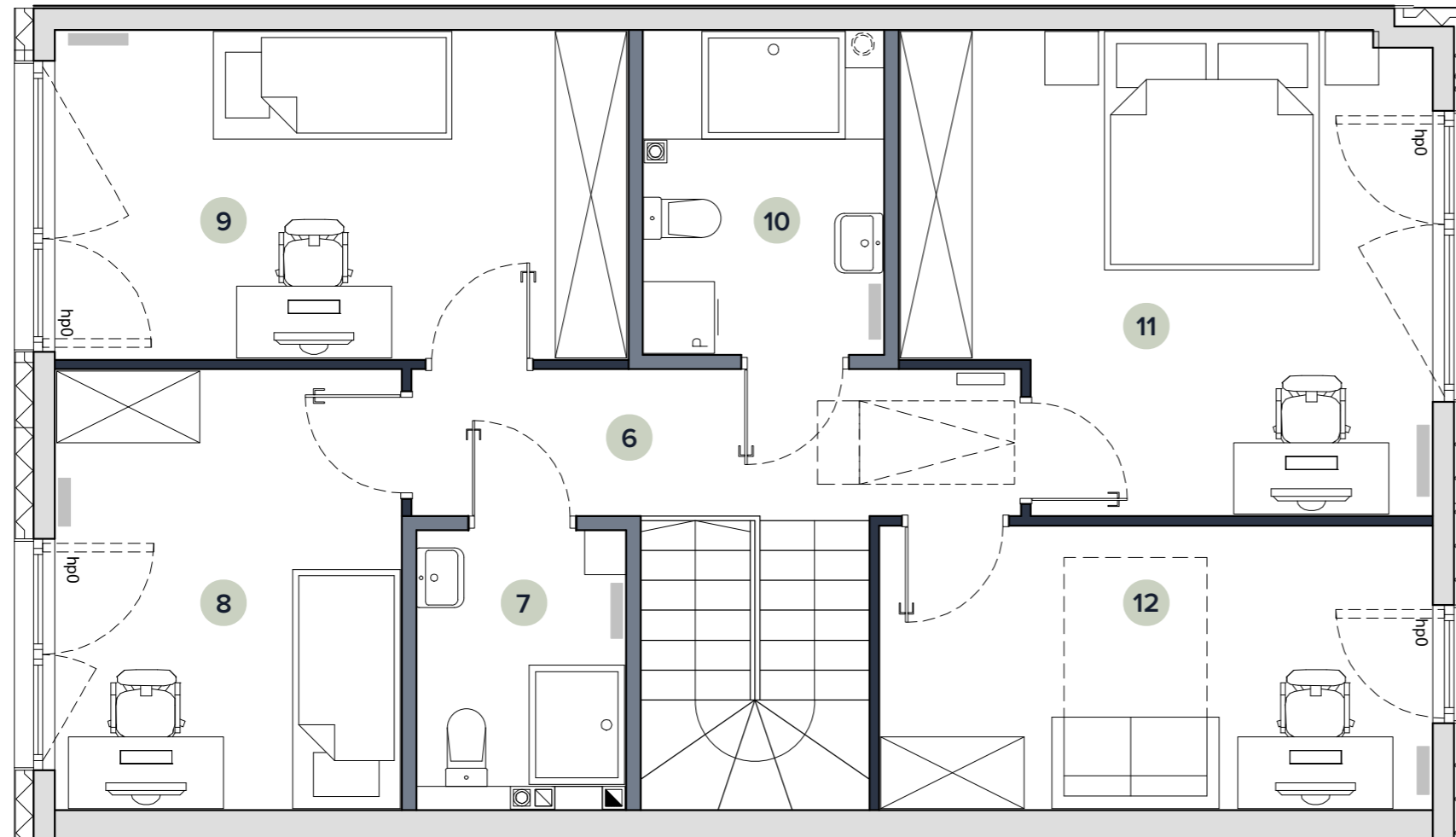
ADRES INWESTYCJI: ul. Kosmatki, 03-982 Warszawa

UWAGA: Powierzchnia użytkowa lokalu jest określona zgodnie z Rozporządzeniem Ministra Rozwoju z dnia 11 września 2020r. w sprawie szczegółowego zakresu i formy projektu budowlanego (Dz. U. z 2022r. poz. 1679) oraz przepisami w polskiej normie PN-ISO 9836:2022-07, tj. powierzchnia użytkowa lokalu jest liczona w metrach kwadratowych, w świetle wykończonych ścian. Powierzchnię sprzedażową obliczono jako sumę powierzchni użytkowej, powierzchni schodów i powierzchni pod ścianami działowymi nadającymi się do demontażu. Powierzchnia użytkowa i sprzedażowa w lokalu może ulec zmianie w trakcie realizacji prac budowlanych, lokalizacja przyborów sanitarnych, rozmieszczenie punktów instalacyjnych itp. może ulec zmianie w trakcie realizacji inwestycji. Przedstawiona na rzucie aranżacja ma charakter przykładowy, umebłowanie, urządzenia elektryczne i sanitarne oraz drzwi wewnętrzne nie stanowią wyposażenia nabywanego lokalu, za wyjątkiem drzwi do lokalu, pomieszczenia gospodarczego i do garażu. Obudowa szachtów instalacyjnych w gestii Klienta.

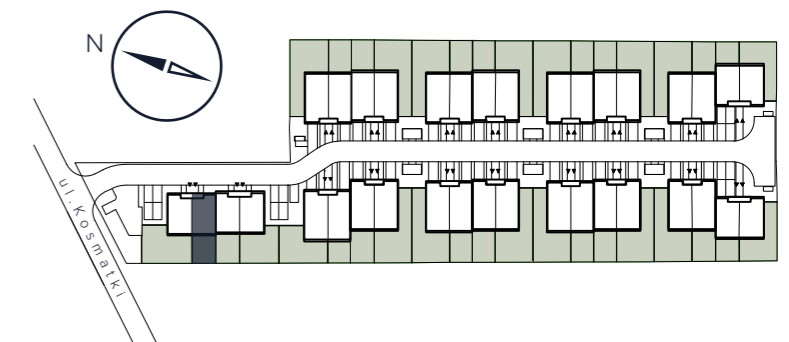
NR 1.B | PIĘTRO

POKOJE: 6

BUDYNEK: 1

POW. UŻYTKOWA: 121,79 m<sup>2</sup>

6 KORYTARZ	6,44 m <sup>2</sup>
7 ŁAZIENKA	3,68 m <sup>2</sup>
8 POKÓJ	10,56 m <sup>2</sup>
9 POKÓJ	13,00 m <sup>2</sup>
10 ŁAZIENKA	5,23 m <sup>2</sup>
11 POKÓJ	16,53 m <sup>2</sup>
12 GABINET	10,86 m <sup>2</sup>
<b>POW. UŻYTKOWA PIĘTRA</b>	<b>66,30 m<sup>2</sup></b>
Pow. ścian z możliwością demontażu	1,94 m <sup>2</sup>

**BIURO SPRZEDAŻY:**

+48 22 375 93 06  
sprzedaz@alberoinvest.pl

Ściany bez możliwości demontażu
  Ściany z możliwością demontażu
  Ściany z możliwością zmiany aranżacji
  Grzejniki

0 100 cm 200 cm 300 cm

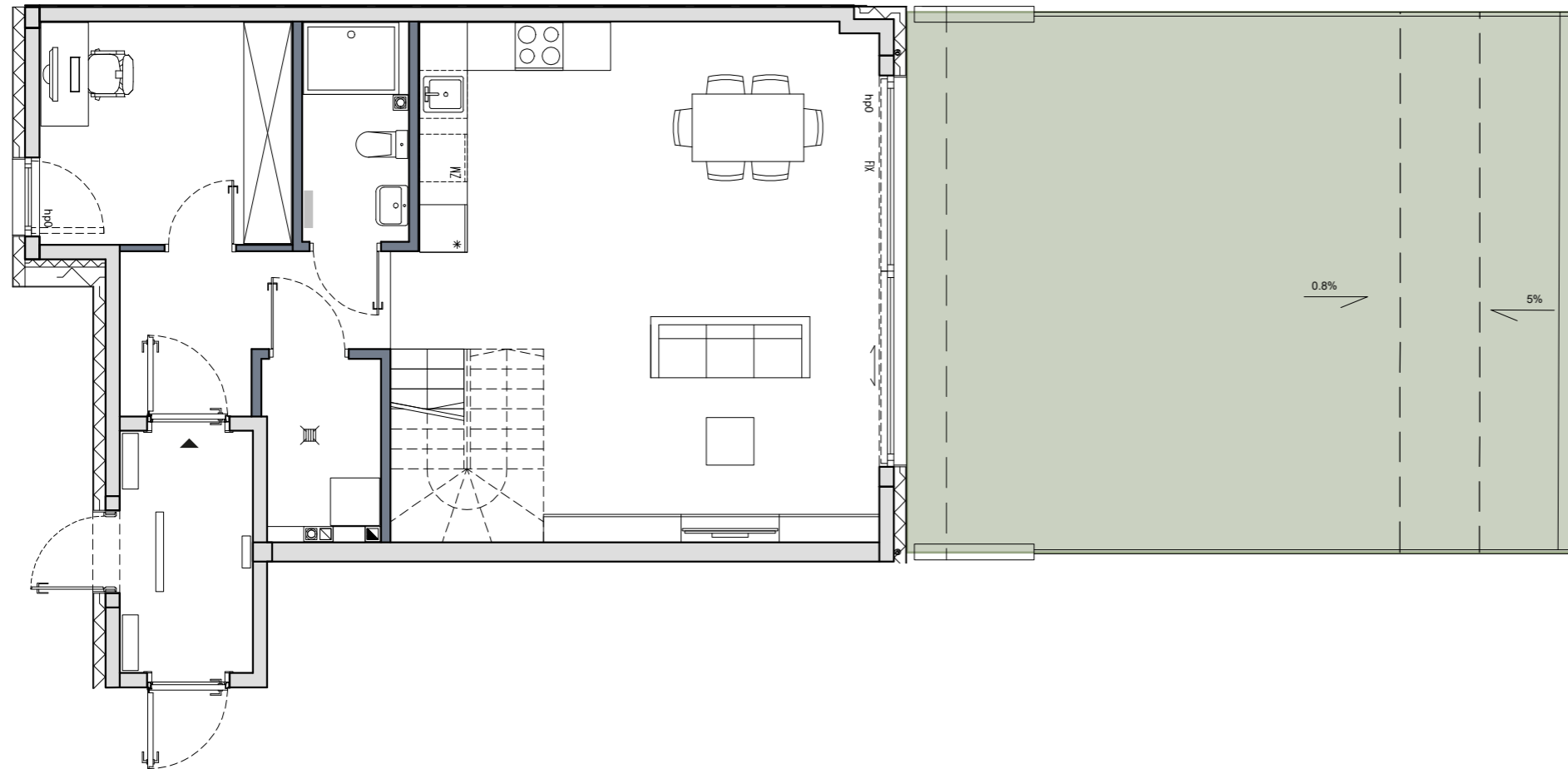
**INWESTOR:** ALBERO AIP2 Sp. z o.o.**WYKONAWCA:** AI GRI 1 Sp. z o.o.**ADRES INWESTYCJI:** ul. Kosmatki, 03-982 Warszawa

UWAGA: Powierzchnia użytkowa lokalu jest określona zgodnie z Rozporządzeniem Ministra Rozwoju z dnia 11 września 2020r. w sprawie szczegółowego zakresu i formy projektu budowlanego (Dz. U. z 2022r. poz. 1679) oraz przepisami w polskiej normie PN-ISO 9836:2022-07, tj. powierzchnia użytkowa lokalu jest liczona w metrach kwadratowych, w świetle wykończonych ścian. Powierzchnię sprzedażową obliczono jako sumę powierzchni użytkowej, powierzchni schodów i powierzchni pod ścianami działowymi nadającymi się do demontażu. Powierzchnia użytkowa i sprzedażowa w lokalu może ulec zmianie w trakcie realizacji prac budowlanych, lokalizacja przyborów sanitarnych, rozmieszczenie punktów instalacyjnych itp. może ulec zmianie w trakcie realizacji inwestycji. Przedstawiona na rzucie aranżacja ma charakter przykładowy, umebłowanie, urządzenia elektryczne i sanitarne oraz drzwi wewnętrzne nie stanowią wyposażenia nabywanego lokalu, za wyjątkiem drzwi do lokalu, pomieszczenia gospodarczego i do garażu. Obudowa szachtów instalacyjnych w gestii Klienta.

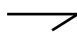
NR 1.B | OGRÓD


POKOJE: 6

BUDYNEK: 1

POW. UŻYTKOWA: 121,79 m<sup>2</sup>

 Teren ogródka

 Kierunek i ukształtowanie spadku terenu

 Wejście do lokalu mieszkalnego

0 100 cm 200 cm 300 cm



OAZA  
KOSMATKI



POWIERZCHNIA OGRÓDKA

ok. 57,00 m<sup>2</sup>

POW. UŻYTKOWA PARTERU

55,49 m<sup>2</sup>

POW. UŻYTKOWA PIĘTRA

66,30 m<sup>2</sup>

POWIERZCHNIA UŻYTKOWA

121,79 m<sup>2</sup>

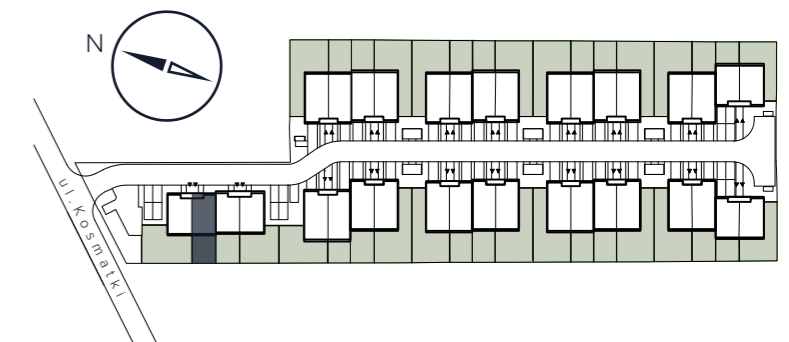
Schody

4,32 m<sup>2</sup>

Pow. ścian z możliwością demontażu

1,94 m<sup>2</sup>

POWIERZCHNIA SPRZEDAŻOWA

128,05 m<sup>2</sup>

BIURO SPRZEDAŻY:

+48 22 375 93 06  
sprzedaz@alberoinvest.pl



INWESTOR: ALBERO AIP2 Sp. z o.o.

WYKONAWCA: AI GRI 1 Sp. z o.o.

ADRES INWESTYCJI: ul. Kosmatki, 03-982 Warszawa

UWAGA: Powierzchnia użytkowa lokalu jest określona zgodnie z Rozporządzeniem Ministra Rozwoju z dnia 11 września 2020r. w sprawie szczegółowego zakresu i formy projektu budowlanego (Dz. U. z 2022r. poz. 1679) oraz przepisami w polskiej normie PN-ISO 9836:2022-07, tj. powierzchnia użytkowa lokalu jest liczona w metrach kwadratowych, w świetle wykończonych ścian. Powierzchnię sprzedażową obliczono jako sumę powierzchni użytkowej, powierzchni schodów i powierzchni pod ścianami działowymi nadającymi się do demontażu. Powierzchnia użytkowa i sprzedażowa w lokalu może ulec zmianie w trakcie realizacji prac budowlanych, lokalizacja przyborów sanitarnych, rozmieszczenie punktów instalacyjnych itp. może ulec zmianie w trakcie realizacji inwestycji. Przedstawiona na rzucie aranżacja ma charakter przykładowy, umebłowanie, urządzenia elektryczne i sanitarne oraz drzwi wewnętrzne nie stanowią wyposażenia nabywanego lokalu, za wyjątkiem drzwi do lokalu, pomieszczenia gospodarczego i do garażu. Obudowa szachtów instalacyjnych w gestii Klienta.