

## lokal mieszkalny

karta informacyjna inwestycji



data sporządzenia karty: 21.11.2024

### LOKAL NR 1

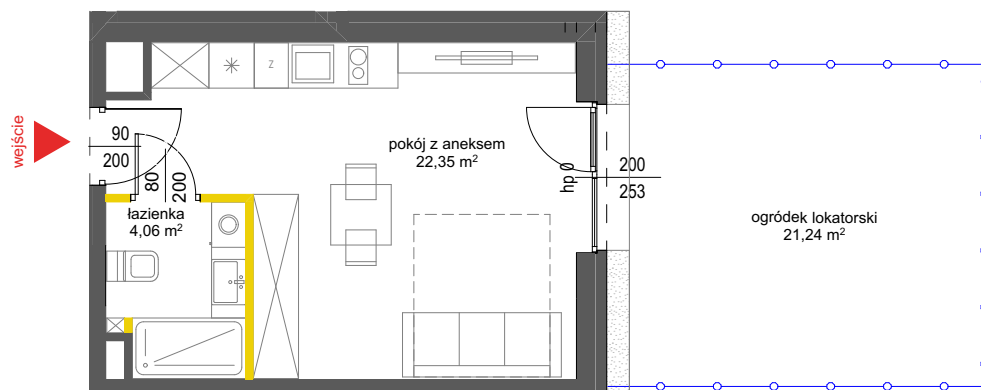
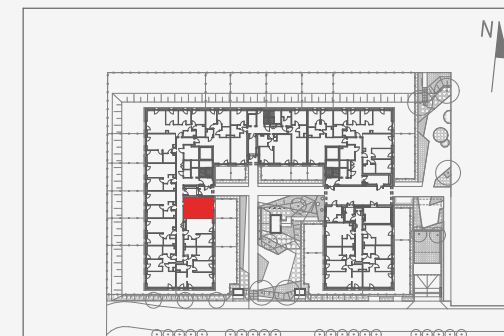
PIĘTRO	0
POKOJE	1
KLATKA	1
POWIERZCHNIA ROZLICZENIOWA	26,86 m <sup>2</sup>
POWIERZCHNIA UŻYTKOWA	26,41 m <sup>2</sup>

pokój z aneksem	22,35 m <sup>2</sup>
łazienka	4,06 m <sup>2</sup>

POWIERZCHNIA POD ŚCIANKAMI DZIAŁOWYMI	0,45 m <sup>2</sup>
--	---------------------

ogródek lokatorski	21,24 m <sup>2</sup>
--------------------	----------------------

### POŁOŻENIE LOKALU W BUDYNKU



### LEGENDA

ściany działowe nadające się do demontażu

ściany i obudowy pionów instalacyjnych

kanały instalacyjne obudowane

ogrodzenia ogródków lokatorskich

wpust terenyowy

różnica w poziomie  
terenu - skarpa

1m 2m 3m 4m 5m

## KLINY DEVELOPMENT

Powierzchnia lokalu obliczona została zgodnie z Polską Normą PN-ISO 9836:2015-12, powołaną w rozporządzeniu Ministra Transportu, Budownictwa i Gospodarki Morskiej z dnia 11 września 2020 roku w sprawie szczegółowego zakresu i formy projektu budowlanego. Powierzchnia rozliczeniowa lokalu, uwzględniająca powierzchnię pod ściankami działowymi, służy do ustalenia ceny sprzedaży. Powierzchnia użytkowa lokalu służy do celów ewidencyjnych i wycenytostokowych. Instalacja wodna i kanalizacyjna doprowadzona do kuchni, łazienki i WC, zakończona korkami, nie schowana w ścianach. Rozprowadzenie instalacji pod przybory leży po stronie Nabywcy. Meble, biały montaż oraz drzwi wewnętrzne nie stanowią elementu wyposażenia lokalu. Deweloper zastrzega sobie możliwość wprowadzenia niewielkich zmian w dalszym etapie inwestycji. Przedstawiona aranżacja lokalu jest przykładowa. Wymiary okienne podane są w świetle muru od strony elewacji.

Adres inwestycji: Warszawa, ul. Pawła Włodkowica 11C

BIURO SPRZEDAŻY

☎ 22 113 95 16