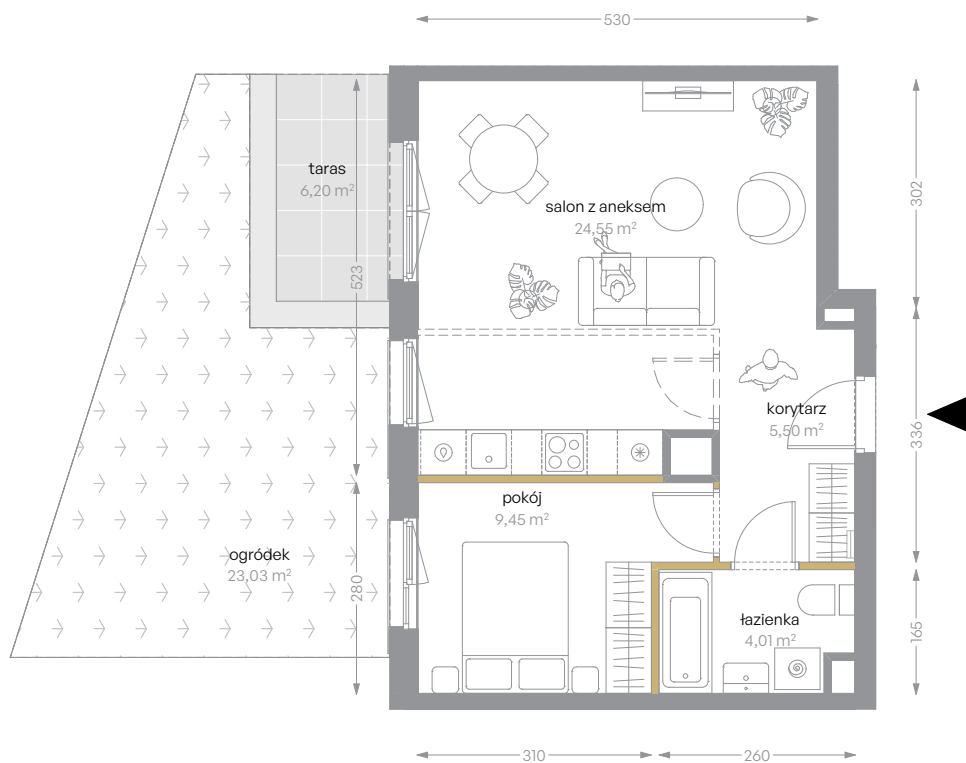


# KRÓLOWEJ JADWIGI <sup>51</sup>

## nr A/2

Powierzchnia 43,51 m<sup>2</sup>

Piętro 0

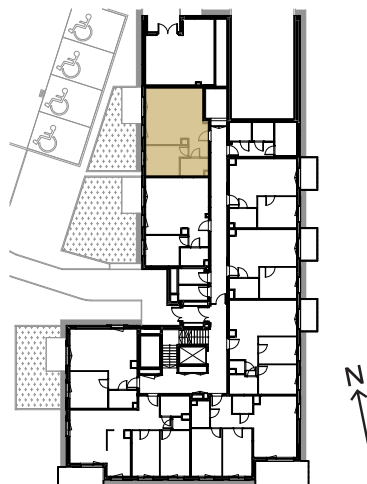


Aranżacja mieszkania jest przykładowa

### Powierzchnia użytkowa

salon z aneksem	24,55 m <sup>2</sup>
pokój	9,45 m <sup>2</sup>
łazienka	4,01 m <sup>2</sup>
korytarz	5,50 m <sup>2</sup>
<b>Razem</b>	<b>43,51 m<sup>2</sup></b>
+taras	6,20 m <sup>2</sup>
+ogródek	23,03 m <sup>2</sup>

### Rzut kondygnacji Piętro 0



### Plan osiedla Budynek A

