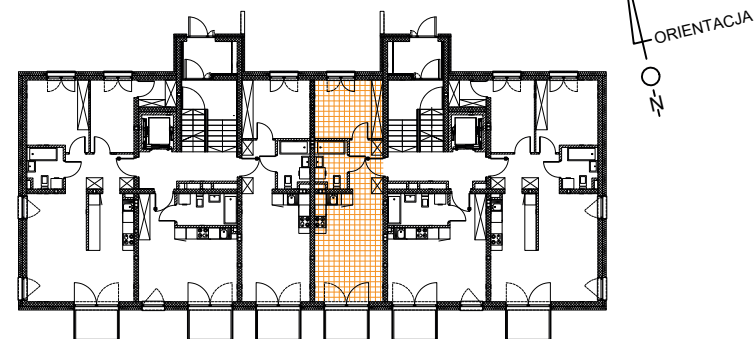


Mszczonowe

ZESPÓŁ WIELORODZINNYCH BUD. MIESZKALNYCH
MSZCZONÓW, DZIAŁKA NR EW. 1634/17 OBRĘB 0001

POŁOŻENIE LOKALU NA TERENIE BUDYNKU



KARTA LOKALU - BUDYNEK C

NUMER LOKALU	PIĘTRO	POWIERZCHNIA UŻYTKOWA [m ²]	POWIERZCHNIA BALKONU [m ²]
3	0	40,16	4,10

ZESTAWIENIE POMIESZCZEŃ

POKÓJ	10,95 m ²
ŁAZIENKA	4,00 m ²
PRZEDPOKÓJ	4,88 m ²
SALON + ANEKS KUCHENNY	20,33 m ²