



BUDYNEK MIESZKALNY WIELORODZINNY

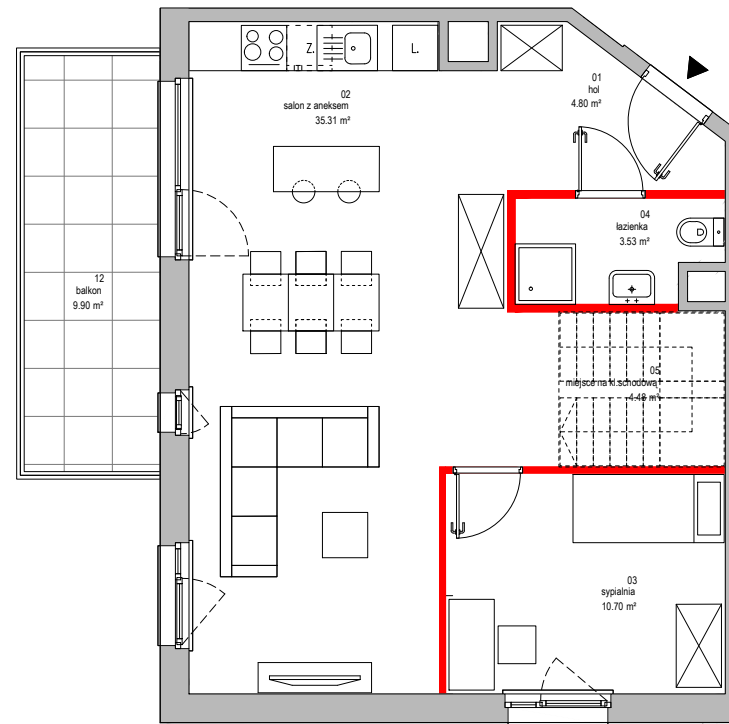
UL. WARSZAWSKA 58A, WARSZAWA-URSUS
DZ. NR 150 OBRĘB NR 2-09-04

www.warszawska58.pl
e-mail: bsmwarszawa@atal.pl
telefon: (+48) 22 614 15 13

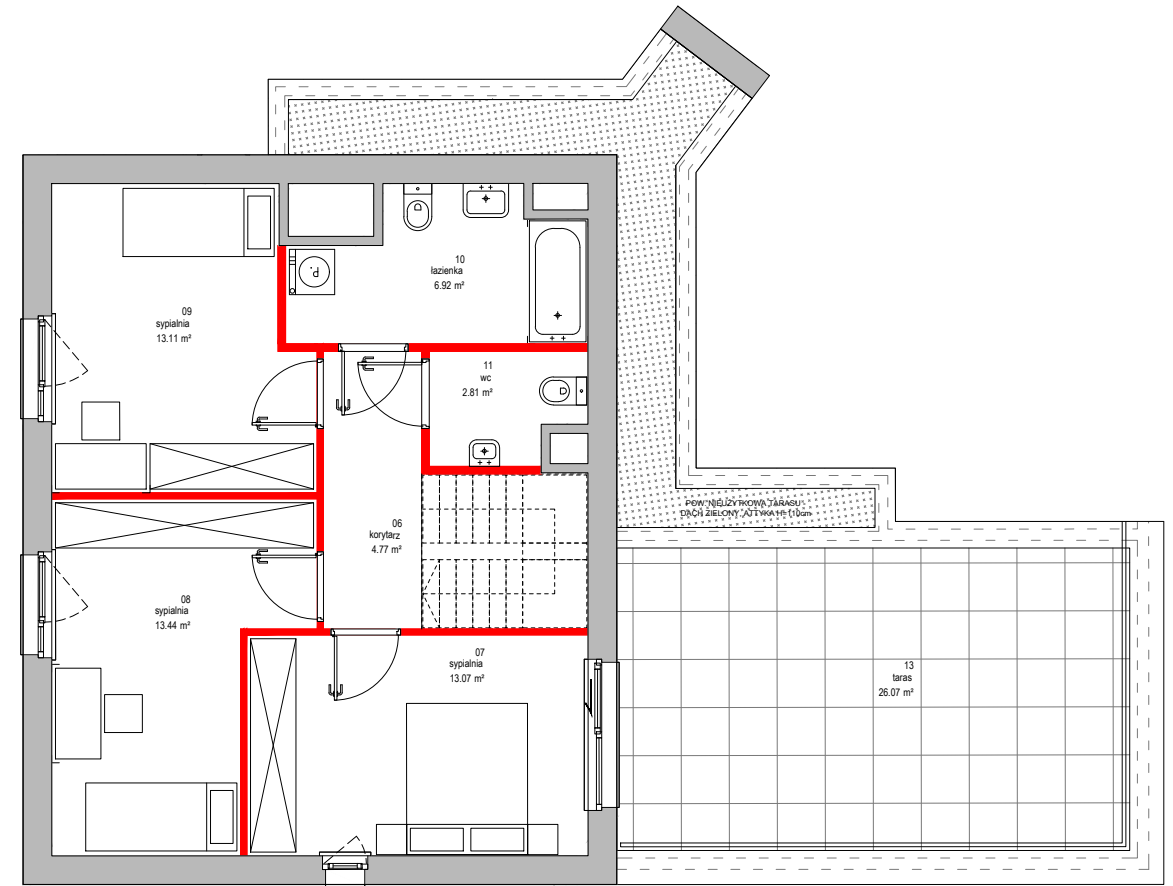
ATAL S.A. Biuro Sprzedaży Mieszkań, 02-305 Warszawa, Aleje Jerozolimskie 142B



WARSZAWSKA 58A



PIĘTRO 3



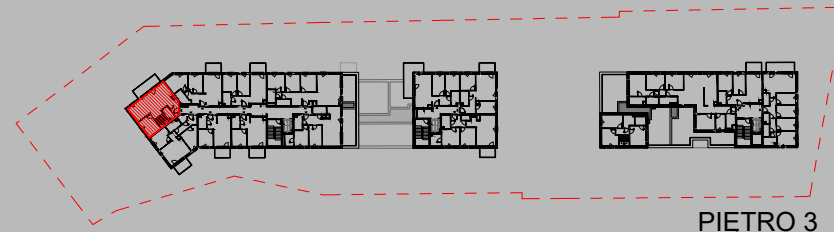
PIĘTRO 4



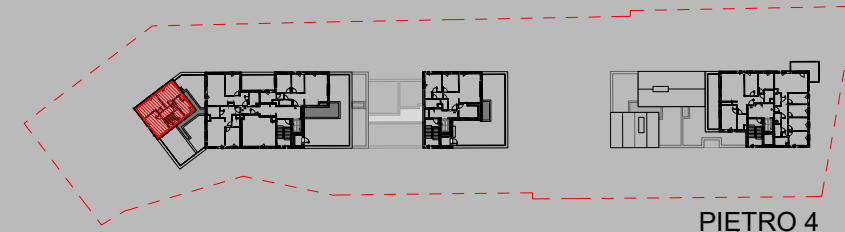
MIESZKANIE A.01.3.31 PIĘTRO 3

01	HOL	4,80 m ²
02	SALON Z ANEKSEM	35,31 m ²
03	SYPIALNIA	10,70 m ²
04	ŁAZIENKA	3,53 m ²
05	MIEJSCE NA KL. SCHODOWĄ	4,48 m ²
06	KORYTARZ	4,77 m ²
07	SYPIALNIA	13,07 m ²
08	SYPIALNIA	13,44 m ²
09	SYPIALNIA	13,11 m ²
10	ŁAZIENKA	6,92 m ²
11	WC	2,81 m ²
POWIERZCHNIA UŻYTKOWA		112,94 m ²
12	BALKON	9,90 m ²
13	TARAS	26,07 m ²

■ ŚCIANKI DZIAŁOWE MOŻLIWE DO DEMONTAŻU / WYBURZENIA



PIĘTRO 3



PIĘTRO 4



1. Wymiary pomieszczeń, lokalizację przyrządów sanitarnych i inne podano na podstawie projektu budowlanego. W toku budowy mogą wystąpić różnice w stosunku do projektu, wynikające ze specyfiki prac budowlanych.
2. Powierzchnia użytkowa jest obliczona w świetle pionowych przegród w stanie wykończonym, na poziomie podłogi, bez uwzględnienia listew przypodłogowych, progów itp.
3. Powierzchnia lokali oraz pomieszczeń określona jest na podstawie rozporządzenia Ministra Rozwoju w sprawie szczegółowego zakresu i formy projektu budowlanego z dnia 11 września 2020 r. oraz przy uwzględnieniu treści Polskiej Normy PN-ISO 9836:2015.