



solano

MIESZKANIE NR 43 3 POKOJE / 71,11 m²




solano

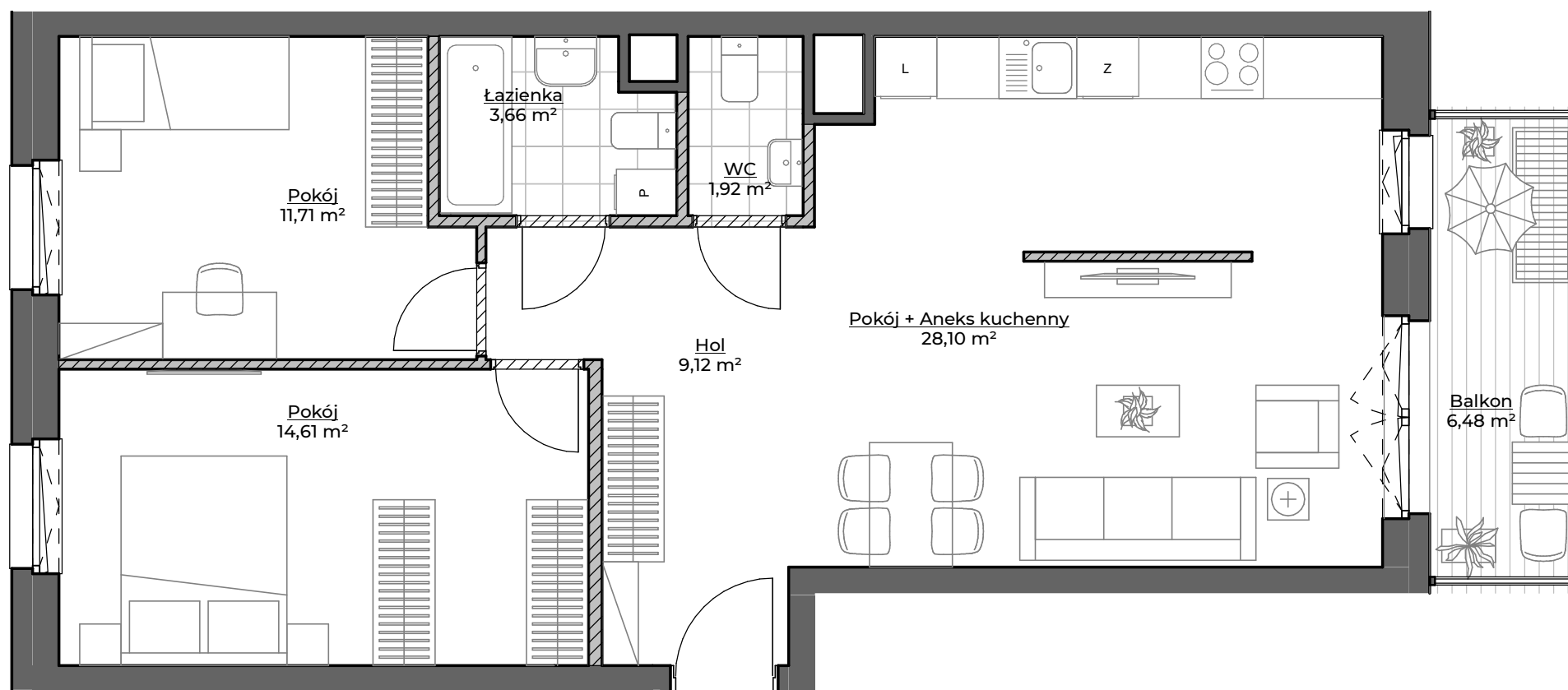
Gdynia, ul. Strzelców, Mały Kack

DANE LOKALU:

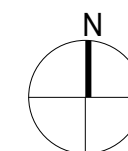
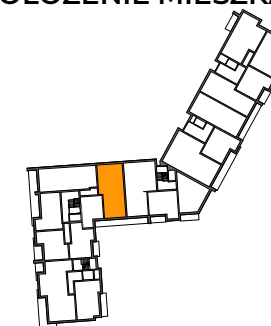
LOKAL	LICZBA POKOI	POW. SPRZEDAŻOWA
43	3	71,11 m ²
BUDYNEK	KLATKA	PIĘTRO
A	B	3

ZESTAWIENIE POWIERZCHNI:

Pokój + Aneks kuchenny	28,10 m ²
Pokój	14,61 m ²
Pokój	11,71 m ²
WC	1,92 m ²
Łazienka	3,66 m ²
Hol	9,12 m ²
Suma: powierzchnia użytkowa	69,12 m ²
 Powierzchnia zajęta przez elementy nadające się do demontażu, w tym ścianki działowe nie będące elementem konstrukcji i nie zawierające szachtów instalacyjnych	1,99 m ²
Suma: powierzchnia sprzedażowa	71,11 m ²
Balkon	6,48 m ²



POŁOŻENIE MIESZKANIA W BUDYNKU:



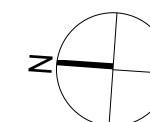
WARTOŚĆ BRUTTO (PLN):

PROJEKTANT:

KWADRAT
STUDIO ARCHITEKTONICZNE

rebelconcept
K&M Droszcz Architekci

0 1 2 3 4 5 m



- Aranżacja lokalu mieszkalnego przedstawiona na rzucie jest przykładowa.
- Powierzchnia sprzedażowa stanowi sumę powierzchni użytkowej lokalu oraz powierzchni lokalu zajętej przez elementy nadające się do demontażu, w tym ścianki działowe nie będące elementem konstrukcji i nie zawierające szachtów instalacyjnych.
- Powierzchnia użytkowa lokalu określona jest na podstawie Rozporządzenia Ministra Rozwoju z dnia 11 września 2020 r. w sprawie szczegółowego zakresu i formy projektu budowlanego oraz przy uwzględnieniu treści Polskiej Normy PN-ISO 9836:2015-12.
- Niniejsza karta katalogowa opracowana została na podstawie projektu wykonawczego. W toku dalszego projektowania, budowy lub zmian lokatorskich, mogą nastąpić zmiany w stosunku do informacji zawartych na karcie katalogowej, w szczególności w zakresie: powierzchni sprzedażowej, powierzchni użytkowej, układu pomieszczeń oraz usytuowania elementów nadających się do demontażu, takich jak np. ścianki działowe.
- Informacje na karcie nie stanowią oferty handlowej w rozumieniu art. 66 kodeksu cywilnego.

spravia

Spravia Sp. z o. o.
www.spravia.pl