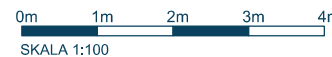


LEGENDA:

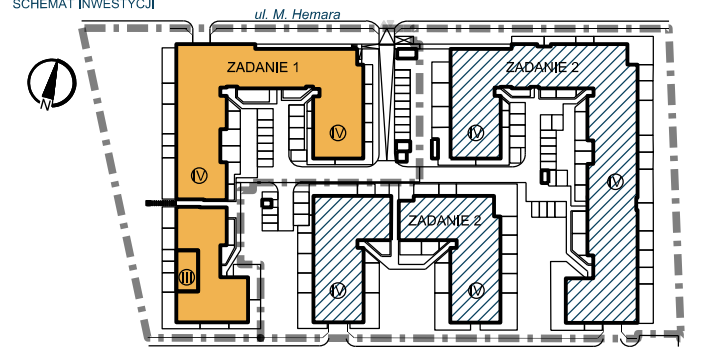
- ścianki działowe - możliwość likwidacji w ramach zmian lokatorskich
- ścianki działowe - możliwość przesunięcia w ramach zmian lokatorskich
- ściany konstrukcyjne i obudowy pionów niepodlegające zmianom lokatorskim



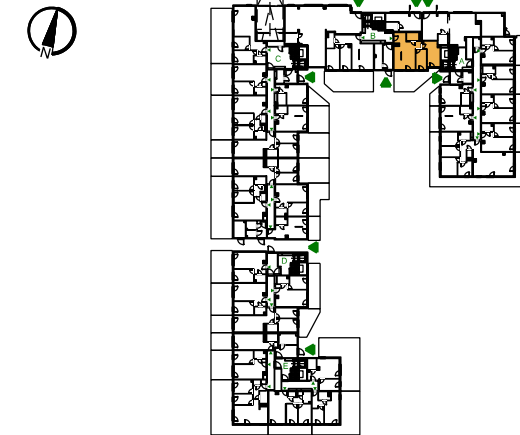
MIESZKANIE NR B/39

PIĘTRO 0
LICZBA POKOI 3

SCHEMAT INWESTYCJI



POŁOŻENIE LOKALU W BUDYNKU



HOL	10.50 m ²
ŁAZIENKA	4.61 m ²
SYPIALNIA 1	9.85 m ²
SYPIALNIA 2	15.58 m ²
SALON Z ANEKSEM KUCHENNYM	21.81 m ²
POWIERZCHNIA UŻYTKOWA LOKALU	62.35 m²
OGRÓD Z TARASEM	26.30 m ²

POWIERZCHNIA UŻYTKOWA LOKALU BĘDZIE OKREŚLONA ZGODNIE Z ROZPORZĄDZENIEM MINISTRA TRANSPORTU, BUDOWNICTWA I GOSPODARSTWA MORSKIEJ Z DNIA 25 KWIEŹNIA 2012 ROKU W SPRAWIE SZCZEGÓŁOWEGO ZAKRESU I FORMY PROJEKTU BUDOWLANEGO (DZ. U. NR 81, POZ. 462) PRZY UWZGLĘDNIENIU POLSKIEJ NORMY PN-ISO 9836:1997.

PRZESTRZEŃ POD TZW. SKOSAMI JEST ZALICZANA:

- W 100%, JEŚLI WYSOKOŚĆ POMIĘSZCZEŃ JEST RÓWNA LUB WIĘKSZA OD 2,20M,

- W 50%, JEŚLI JEST RÓWNA LUB WIĘKSZA OD 1,40M I MNIJSZA NIŻ 2,20M,

POWIERZCHNIE POMIĘSZCZEŃ, KTÓREJ WYSOKOŚĆ JEST MNIJSZA OD 1,40M NIE JEST ZALICZANA DO POW. UŻYTKOWEJ LOKALU. WYMARY PODANO W ŚWIETLE TYNKU.

LOKALIZACJE PRZYBORÓW SANITARNYCH PODANO W OPARCIU O PROJEKT BUDOWLANY I POGŁADOWY.

KARTA KATALOGOWA MA CHARAKTER INFORMACYJNY I NIE STANOWI OFERTY ZGODNIE Z ZASADAMI KC.

PODANE POWIERZCHNIE MOGA ULEĆ ZMIANOM NA ETAPIE WYKONAWCZYM I ZOSTANĄ ROZLICZONE ZGODNIE Z ZASADAMI UMOWY DEWELOPERSKIEJ/ PRZEDWSTĘPNEJ UMOWY SPRZEDAŻY.