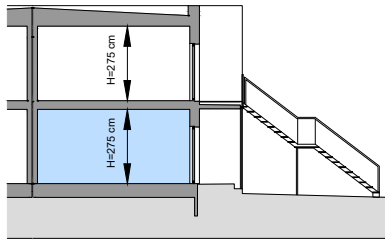
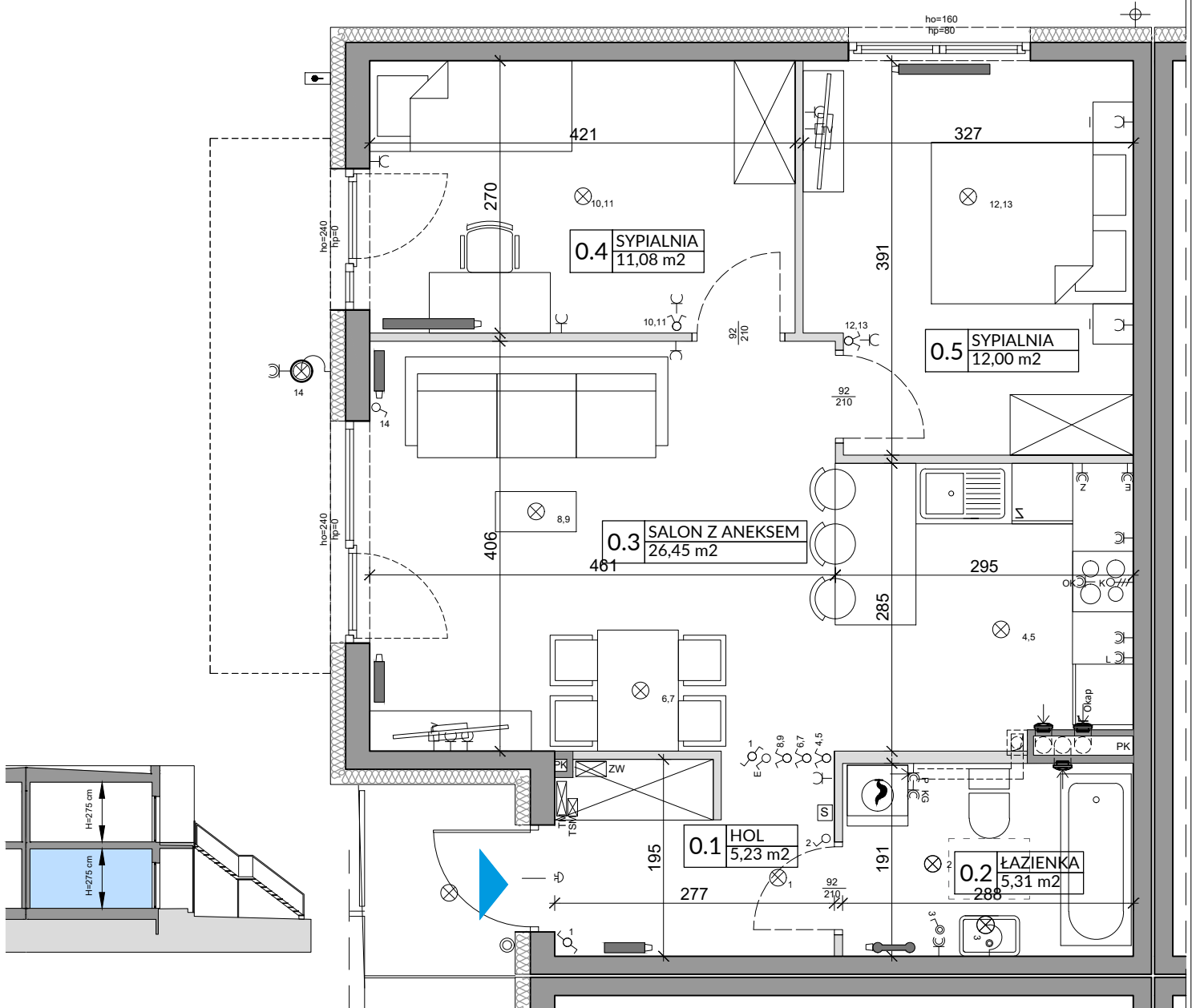


## ZŁĄCZNIK NR 1 DO PROSPEKTU INFORMACYJNEGO

Inwestycja: Osiedle Młodych  
Janczewice k. Warszawy, ul. Jedności  
Oznaczenie lokalu: 45A

Powierzchnia Użytkowa lokalu na Parterze 60,07 m<sup>2</sup>  
Powierzchnia pod Ściankami 2,13 m<sup>2</sup>  
**Łączna Powierzchnia Lokalu na Parterze 62,20 m<sup>2</sup>**  
Powierzchnia Ogrodu / Balkoniu ok.40m<sup>2</sup>



L.p.	Pomieszczenie	Powierzchnia użytkowa [m <sup>2</sup> ]*	Powierzchnia Ogrodu/Balkonu [m <sup>2</sup> ]	Powierzchnia pod ściankami [m <sup>2</sup> ]
1.1	HOL	5,23	0,00	0,00
1.2	ŁAZIENKA	5,31	0,00	0,00
1.3	SALON Z ANEKSEM	26,45	0,00	0,00
1.4	SYPIALNIA	11,08	0,00	0,00
1.5	SYPIALNIA	12,00	0,00	0,00
<b>RAZEM</b>		<b>60,07</b>	<b>0,00</b>	<b>0,00</b>
<b>POWIERZCHNIA UŻYTKOWA</b>		<b>60,07</b>		
<b>POWIERZCHNIA POD ŚCIANKAMI</b>		<b>2,13</b>		
<b>RAZEM</b>		<b>62,20</b>		

### OZNACZENIA ELEKTRYCZNE:

- TM  TABLICA MIESZKANIA
- TSM  SKRZYNKA TELETECHNICZNA
-  DOMOFON
-  STEROWNIK C.O.
-  ŁĄCZNIK DZWONKOWY
-  WYPUST ŚWIETLNY
-  WYPUST ŚWIETLNY ŚCIANNY
-  ŁĄCZNIK JEDNOBIEGUNOWY
-  ŁĄCZNIK SCHODOWY
-  ŁĄCZNIK GRUPOWY
-  GNIAZDO 1xL+N+PE
-  GNIAZDO 1-f z BOLCEM OCHRONNYM 16A, IP44
-  WYPUST TRÓJFAZOWY
-  GNIAZDO ANTENOWE
-  WYPUST JEDNOFAZOWY (DO WENTYLATORA)
-  CZUJNIK RUCHU

### OZNACZENIA GNIAZD:

- L - lodówka, h= 0,6m
- OK - okap, h= 2,0m
- K - kuchnia, h= 0,6m
- Z - zmywarka, h= 0,6m
- P - pralka, h= 1,1m
- E - oświetlenie szafek h= 2,2m
- G - gniazdo grzałki grzejnikowej





### OZNACZENIA C.O. I GAZ:

-  GRZEJNIK PŁYTOWY
-  GRZEJNIK ŁAZIENKOWY
-  KOCIOŁ GAZOWY

### OZNACZENIA WOD-KAN:

- PK  PION KANALIZACYJNY
- ZW  ZAWÓR WODY
-  KRAN ZEWNĘTRZNY

### OZNACZENIA POZOSTAŁE:

- ho= WYSOKOŚĆ OKNA
- hp= WYSOKOŚĆ PARAPETU WEWNĘTRZNEGO
-  ŚCIANY ZEWNĘTRZNE LOKALU, ELEMENTY KONSTRUKCYJNE I SZACHTY (NIE PODLEGAJĄ ARANŻACJI I USUNIĘCIU)
-  ŚCIANKI MOŻLIWE DO REARANŻACJI
-  KRATKA ŚCIENNA WENTYLACJI MECH.
-  RURY SPUSTOWE

UWAGI:  
- WYMIARY OTWORÓW DRZWIOWYCH PODANO W ŚWIETLE OŚCIEŻY.  
- PODANA SKALA DOTYCZY STANU SUROWEGO I MA CHARAKTER ORIENTACYJNY.  
- PODANE POWIERZCHNIE I WYMIARY LINIOWE MAJĄ CHARAKTER ORIENTACYJNY I MOGĄ ULEC KOREKCI NA PODSTAWIE INWENTARYZACJI WG GBMIARU PO WYKONANIU BUDYNKU.  
- PUNKTY INSTALACJI ELEKTRYCZNYCH I SANITARNYCH MOGĄ ULEC KOREKTOM ZE WZGLĘDÓW TECHNICZNYCH.